

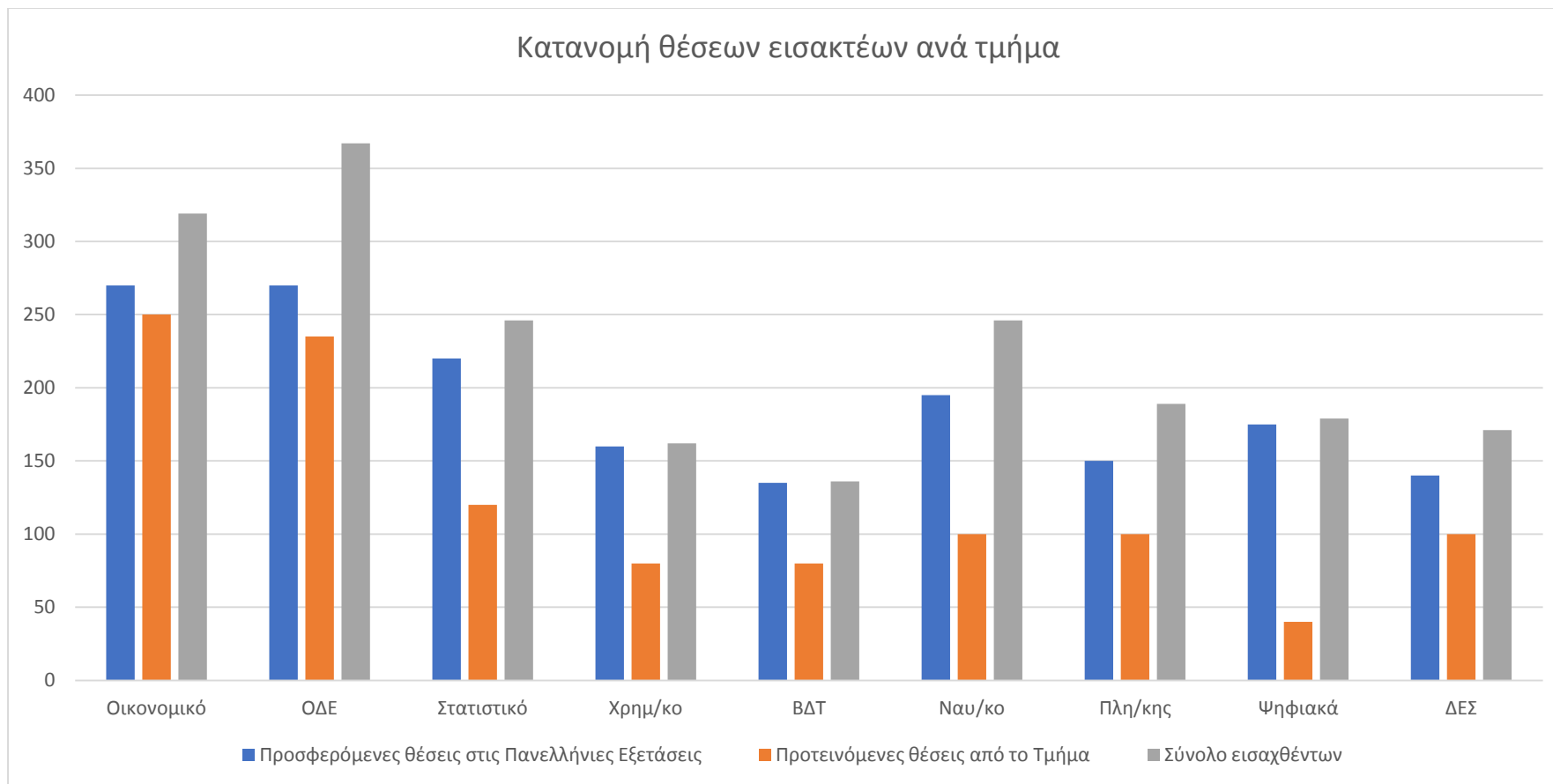
# ΑΝΑΛΥΣΗ ΓΕΝΙΚΩΝ ΣΤΟΙΧΕΙΩΝ ΑΚΑΔΗΜΑΪΚΟΥ ΕΤΟΥΣ 2015-2016

## Πίνακας περιεχομένων

Κατηγορίες θέσεων νεοεισερχομένων φοιτητών.....	2
Πλήθος νεοεισαχθέντων φοιτητών ανά κατηγορία και φύλο .....	4
Αλλοδαποί φοιτητές και φοιτήτριες.....	6
Πλήθος φοιτητών ή αποφοίτων ΑΜΕΑ ανά κατηγορία και φύλο.....	8
Πλήθος εγγεγραμμένων φοιτητών ανά τμήμα και φύλο με βάση τη διάρκεια σπουδών .....	10
Εξέλιξη αριθμού αποφοίτων και διάρκεια σπουδών.....	12
Πλήθος αποφοίτων ανά τμήμα με διάκριση στο διάστημα βαθμού πτυχίου και το φύλο.....	14
Μέσος όρος πτυχίου ανά τμήμα .....	16
Συμμετοχή φοιτητών στην πρακτική άσκηση .....	17

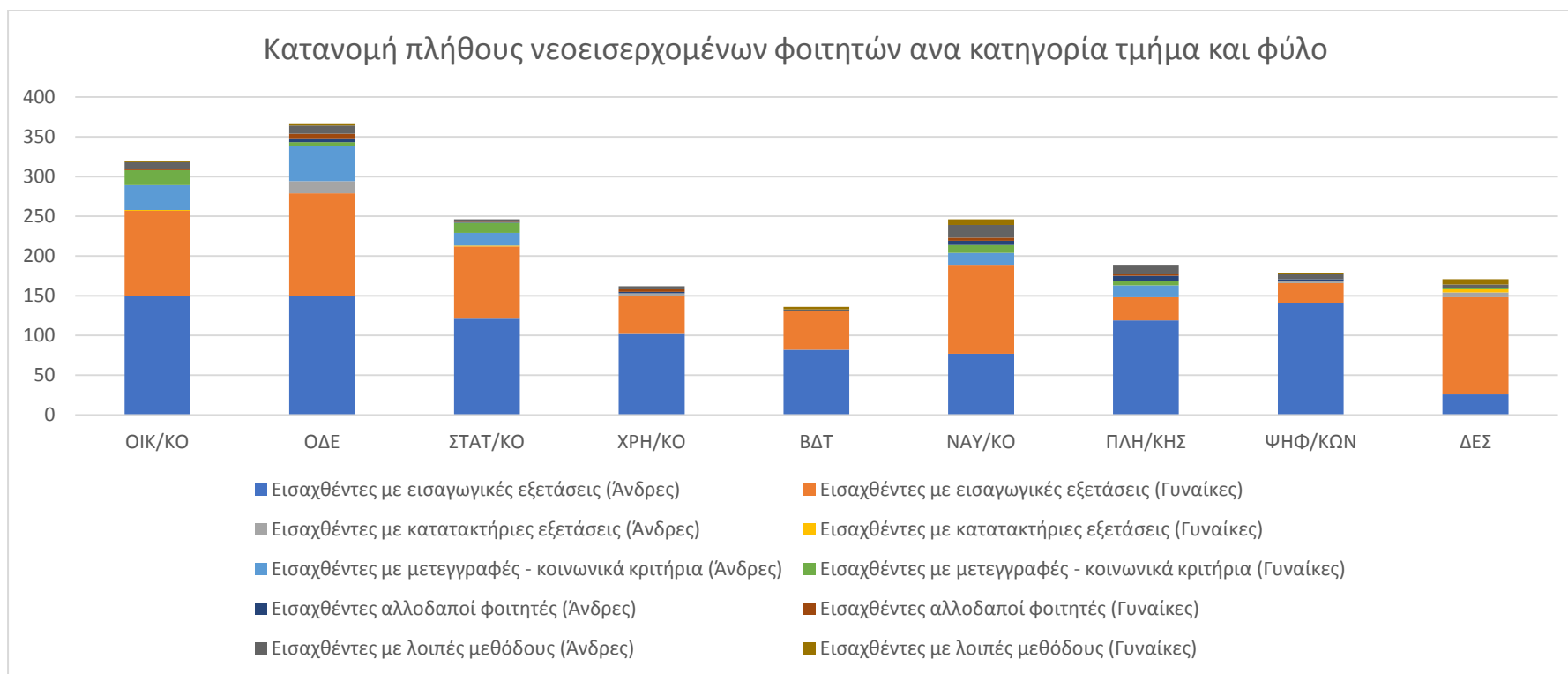
## Κατηγορίες θέσεων νεοεισερχομένων φοιτητών

ΚΑΤΗΓΟΡΙΕΣ ΘΕΣΕΩΝ ΕΙΣΑΚΤΕΩΝ	ΟΙΚΟΝΟΜΙΚΟ	ΟΔΕ	ΣΤΑΤΙΣΤΙΚΟ	ΧΡΗΜ/ΚΟ	ΒΔΤ	ΝΑΥ/ΚΟ	ΠΛΗ/ΚΗΣ	ΨΗΦΙΑΚΑ	ΔΕΣ
ΠΡΟΣΦΕΡΟΜΕΝΕΣ ΘΕΣΕΙΣ ΣΤΙΣ ΠΑΝΕΛΛΗΝΙΕΣ ΕΞΕΤΑΣΕΙΣ	270	270	220	160	135	195	150	175	140
ΠΡΟΤΕΙΝΟΜΕΝΕΣ ΘΕΣΕΙΣ ΑΠΟ ΤΟ ΤΜΗΜΑ	250	235	120	80	80	100	100	40	100
ΣΥΝΟΛΟ ΕΙΣΑΧΘΕΝΤΩΝ	319	367	246	162	136	246	189	179	171



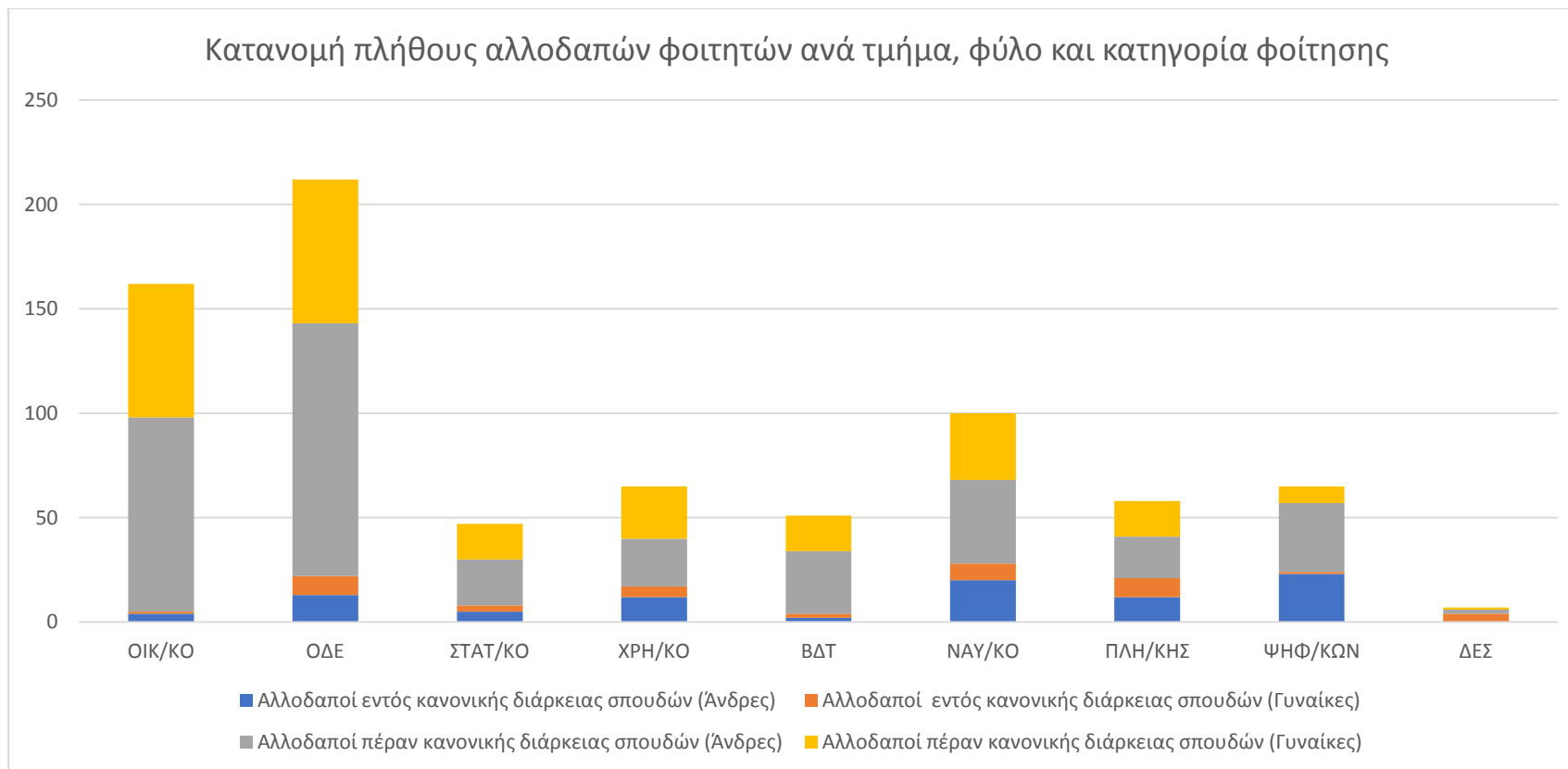
## Πλήθος νεοεισαχθέντων φοιτητών ανά κατηγορία και φύλο

ΠΛΗΘΟΣ ΝΕΟΕΙΣΕΡΧΟΜΕΝΩΝ ΦΟΙΤΗΤΩΝ ΑΝΑ ΚΑΤΗΓΟΡΙΑ ΚΑΙ ΦΥΛΟ	ΟΙΚ/ΚΟ	ΟΔΕ	ΣΤΑΤ/ΚΟ	ΧΡΗ/ΚΟ	ΒΔΤ	ΝΑΥ/ΚΟ	ΠΛΗ/ΚΗΣ	ΨΗΦ/ΚΩΝ	ΔΕΣ
ΕΙΣΑΧΘΕΝΤΕΣ ΜΕ ΕΙΣΑΓΩΓΙΚΕΣ ΕΞΕΤΑΣΕΙΣ (ΑΝΔΡΕΣ)	150	150	121	102	82	77	119	141	26
ΕΙΣΑΧΘΕΝΤΕΣ ΜΕ ΕΙΣΑΓΩΓΙΚΕΣ ΕΞΕΤΑΣΕΙΣ (ΓΥΝΑΙΚΕΣ)	107	129	91	48	49	112	29	25	122
ΕΙΣΑΧΘΕΝΤΕΣ ΜΕ ΚΑΤΑΤΑΚΤΗΡΙΕΣ ΕΞΕΤΑΣΕΙΣ (ΑΝΔΡΕΣ)	0	15	0	3	0	0	0	2	6
ΕΙΣΑΧΘΕΝΤΕΣ ΜΕ ΚΑΤΑΤΑΚΤΗΡΙΕΣ ΕΞΕΤΑΣΕΙΣ (ΓΥΝΑΙΚΕΣ)	1	0	1	0	0	0	0	0	4
ΕΙΣΑΧΘΕΝΤΕΣ ΜΕ ΜΕΤΕΓΓΡΑΦΕΣ - ΚΟΙΝΩΝΙΚΑ ΚΡΙΤΗΡΙΑ (ΑΝΔΡΕΣ)	31	45	16	0	0	15	15	0	0
ΕΙΣΑΧΘΕΝΤΕΣ ΜΕ ΜΕΤΕΓΓΡΑΦΕΣ - ΚΟΙΝΩΝΙΚΑ ΚΡΙΤΗΡΙΑ (ΓΥΝΑΙΚΕΣ)	19	4	13	0	0	10	6	0	1
ΕΙΣΑΧΘΕΝΤΕΣ ΑΛΛΟΔΑΠΟΙ ΦΟΙΤΗΤΕΣ (ΑΝΔΡΕΣ)	0	5	1	2	0	5	6	3	0
ΕΙΣΑΧΘΕΝΤΕΣ ΑΛΛΟΔΑΠΟΙ ΦΟΙΤΗΤΕΣ (ΓΥΝΑΙΚΕΣ)	1	6	1	3	0	4	2	0	0
ΕΙΣΑΧΘΕΝΤΕΣ ΜΕ ΛΟΙΠΕΣ ΜΕΘΟΔΟΥΣ (ΑΝΔΡΕΣ)	9	10	2	4	2	16	12	6	5
ΕΙΣΑΧΘΕΝΤΕΣ ΜΕ ΛΟΙΠΕΣ ΜΕΘΟΔΟΥΣ (ΓΥΝΑΙΚΕΣ)	1	3	0	0	3	7	0	2	7
ΣΥΝΟΛΟ ΕΙΣΑΧΘΕΝΤΩΝ (ΑΝΔΡΕΣ)	190	225	140	111	84	115	152	152	37
ΣΥΝΟΛΟ ΕΙΣΑΧΘΕΝΤΩΝ (ΓΥΝΑΙΚΕΣ)	129	142	106	51	52	134	37	27	134



## Αλλοδαποί φοιτητές και φοιτήτριες

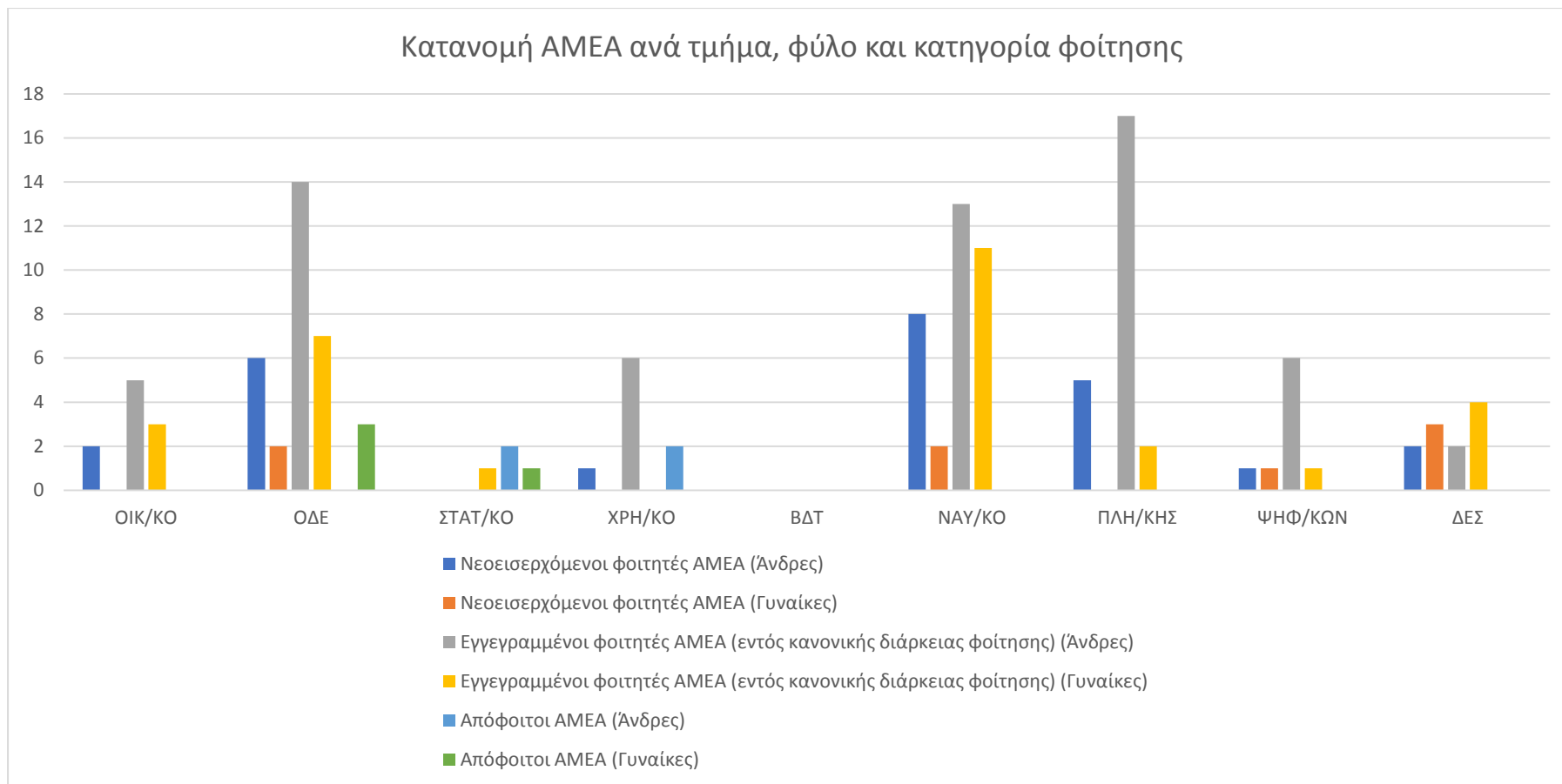
ΠΛΗΘΟΣ ΑΛΛΟΔΑΠΩΝ ΦΟΙΤΗΤΩΝ ΑΝΑ ΤΜΗΜΑ ΚΑΙ ΦΥΛΟ ΜΕ ΒΑΣΗ ΤΗ ΔΙΑΡΚΕΙΑ ΣΠΟΥΔΩΝ ΤΟΥΣ	ΟΙΚ/Κ Ο	ΟΔ Ε	ΣΤΑΤ/Κ Ο	ΧΡΗ/Κ Ο	ΒΔ Τ	ΝΑΥ/Κ Ο	ΠΛΗ/ΚΗ Σ	ΨΗΦ/ΚΩ Ν	ΔΕ Σ
ΑΛΛΟΔΑΠΟΙ ΕΝΤΟΣ ΚΑΝΟΝΙΚΗΣ ΔΙΑΡΚΕΙΑΣ ΣΠΟΥΔΩΝ (ΑΝΔΡΕΣ)	4	13	5	12	2	20	12	23	0
ΑΛΛΟΔΑΠΟΙ ΕΝΤΟΣ ΚΑΝΟΝΙΚΗΣ ΔΙΑΡΚΕΙΑΣ ΣΠΟΥΔΩΝ (ΓΥΝΑΙΚΕΣ)	1	9	3	5	2	8	9	1	4
ΑΛΛΟΔΑΠΟΙ ΠΕΡΑΝ ΚΑΝΟΝΙΚΗΣ ΔΙΑΡΚΕΙΑΣ ΣΠΟΥΔΩΝ (ΑΝΔΡΕΣ)	93	121	22	23	30	40	20	33	2
ΑΛΛΟΔΑΠΟΙ ΠΕΡΑΝ ΚΑΝΟΝΙΚΗΣ ΔΙΑΡΚΕΙΑΣ ΣΠΟΥΔΩΝ (ΓΥΝΑΙΚΕΣ)	64	69	17	25	17	32	17	8	1
<b>ΣΥΝΟΛΟ</b>	<b>162</b>	<b>212</b>	<b>47</b>	<b>65</b>	<b>51</b>	<b>100</b>	<b>58</b>	<b>65</b>	<b>7</b>





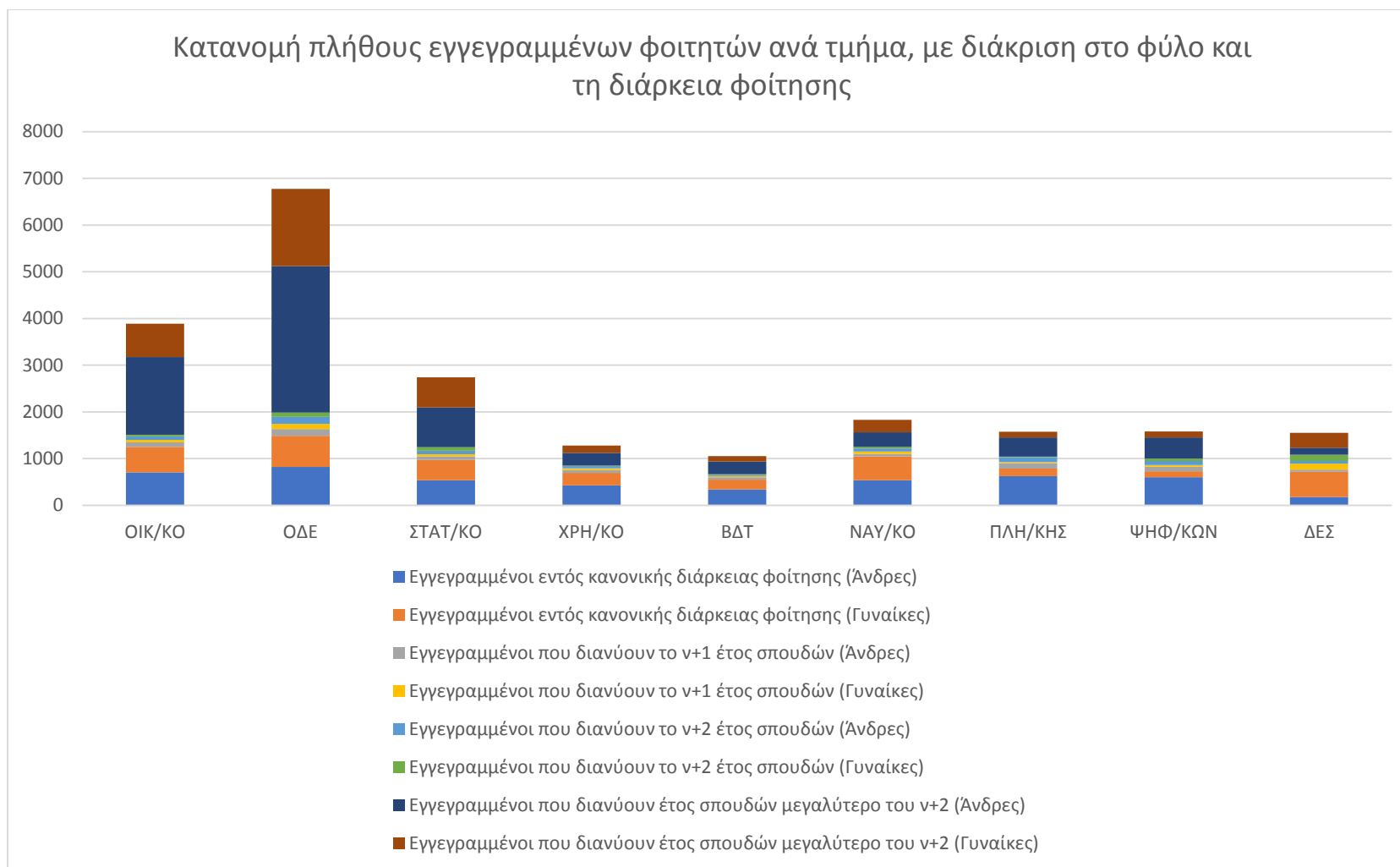
## Πλήθος φοιτητών ή αποφοίτων ΑΜΕΑ ανά κατηγορία και φύλο

ΚΑΤΗΓΟΡΙΕΣ ΑΜΕΑ ΑΝΑ ΤΜΗΜΑ ΚΑΙ ΦΥΛΟ	ΟΙΚ/Κ	ΟΔ	ΣΤΑΤ/Κ	ΧΡΗ/Κ	ΒΔ	ΝΑΥ/Κ	ΠΛΗ/ΚΗ	ΨΗΦ/ΚΩ	ΔΕ
	Ο	Ε	Ο	Ο	Τ	Ο	Σ	Ν	Σ
ΝΕΟΕΙΣΕΡΧΟΜΕΝΟΙ ΦΟΙΤΗΤΕΣ ΑΜΕΑ (ΑΝΔΡΕΣ)	2	6	0	1	0	8	5	1	2
ΝΕΟΕΙΣΕΡΧΟΜΕΝΟΙ ΦΟΙΤΗΤΕΣ ΑΜΕΑ (ΓΥΝΑΙΚΕΣ)	0	2	0	0	0	2	0	1	3
ΕΓΓΕΓΡΑΜΜΕΝΟΙ ΦΟΙΤΗΤΕΣ ΑΜΕΑ (ΕΝΤΟΣ ΚΑΝΟΝΙΚΗΣ ΔΙΑΡΚΕΙΑΣ ΦΟΙΤΗΣΗΣ) (ΑΝΔΡΕΣ)	5	14	0	6	0	13	17	6	2
ΕΓΓΕΓΡΑΜΜΕΝΟΙ ΦΟΙΤΗΤΕΣ ΑΜΕΑ (ΕΝΤΟΣ ΚΑΝΟΝΙΚΗΣ ΔΙΑΡΚΕΙΑΣ ΦΟΙΤΗΣΗΣ) (ΓΥΝΑΙΚΕΣ)	3	7	1	0	0	11	2	1	4
ΑΠΟΦΟΙΤΟΙ ΑΜΕΑ (ΑΝΔΡΕΣ)	0	0	2	2	0	0	0	0	0
ΑΠΟΦΟΙΤΟΙ ΑΜΕΑ (ΓΥΝΑΙΚΕΣ)	0	3	1	0	0	0	0	0	0



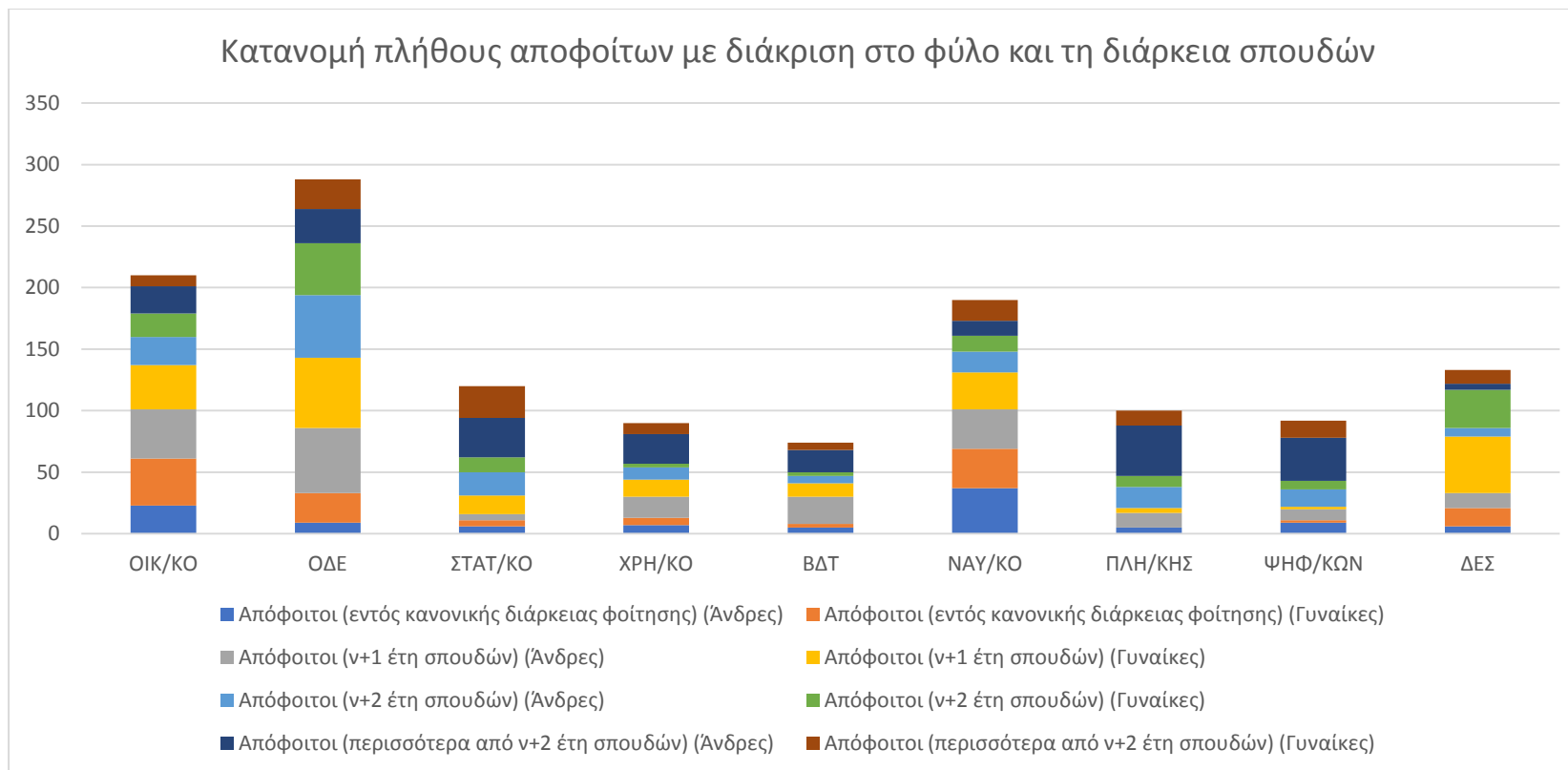
Πλήθος εγγεγραμμένων φοιτητών ανά τμήμα και φύλο με βάση τη διάρκεια σπουδών

ΕΓΓ. ΦΟΙΤΗΤΕΣ ΑΝΑ ΤΜΗΜΑ ΜΕ ΒΑΣΗ ΤΟ ΦΥΛΟ ΚΑΙ ΤΗ ΔΙΑΡΚΕΙΑ ΣΠΟΥΔΩΝ ΤΟΥΣ	ΟΙΚ/ΚΟ	ΟΔΕ	ΣΤΑΤ/ΚΟ	ΧΡΗ/ΚΟ	ΒΔΤ	ΝΑΥ/ΚΟ	ΠΛΗ/ΚΗΣ	ΨΗΦ/ΚΩΝ	ΔΕΣ
ΕΓΓΕΓΡΑΜΜΕΝΟΙ ΕΝΤΟΣ ΚΑΝΟΝΙΚΗΣ ΔΙΑΡΚΕΙΑΣ ΦΟΙΤΗΣΗΣ (ΑΝΔΡΕΣ)	704	824	538	428	342	536	625	599	180
ΕΓΓΕΓΡΑΜΜΕΝΟΙ ΕΝΤΟΣ ΚΑΝΟΝΙΚΗΣ ΔΙΑΡΚΕΙΑΣ ΦΟΙΤΗΣΗΣ (ΓΥΝΑΙΚΕΣ)	545	665	432	265	209	509	163	130	535
ΕΓΓΕΓΡΑΜΜΕΝΟΙ ΠΟΥ ΔΙΑΝΥΟΥΝ ΤΟ Ν+1 ΕΤΟΣ ΣΠΟΥΔΩΝ (ΑΝΔΡΕΣ)	101	143	76	66	51	57	112	97	46
ΕΓΓΕΓΡΑΜΜΕΝΟΙ ΠΟΥ ΔΙΑΝΥΟΥΝ ΤΟ Ν+1 ΕΤΟΣ ΣΠΟΥΔΩΝ (ΓΥΝΑΙΚΕΣ)	51	113	49	35	23	49	28	38	131
ΕΓΓΕΓΡΑΜΜΕΝΟΙ ΠΟΥ ΔΙΑΝΥΟΥΝ ΤΟ Ν+2 ΕΤΟΣ ΣΠΟΥΔΩΝ (ΑΝΔΡΕΣ)	75	150	75	42	28	64	100	86	54
ΕΓΓΕΓΡΑΜΜΕΝΟΙ ΠΟΥ ΔΙΑΝΥΟΥΝ ΤΟ Ν+2 ΕΤΟΣ ΣΠΟΥΔΩΝ (ΓΥΝΑΙΚΕΣ)	36	90	72	15	12	37	11	49	135
ΕΓΓΕΓΡΑΜΜΕΝΟΙ ΠΟΥ ΔΙΑΝΥΟΥΝ ΕΤΟΣ ΣΠΟΥΔΩΝ ΜΕΓΑΛΥΤΕΡΟ ΤΟΥ Ν+2 (ΑΝΔΡΕΣ)	1663	3139	857	273	272	311	413	455	150
ΕΓΓΕΓΡΑΜΜΕΝΟΙ ΠΟΥ ΔΙΑΝΥΟΥΝ ΕΤΟΣ ΣΠΟΥΔΩΝ ΜΕΓΑΛΥΤΕΡΟ ΤΟΥ Ν+2 (ΓΥΝΑΙΚΕΣ)	715	1650	643	157	117	269	124	124	319
<b>ΣΥΝΟΛΟ</b>	<b>3890</b>	<b>6774</b>	<b>2742</b>	<b>1281</b>	<b>1054</b>	<b>1832</b>	<b>1576</b>	<b>1578</b>	<b>1550</b>



## Εξέλιξη αριθμού αποφοίτων και διάρκεια σπουδών

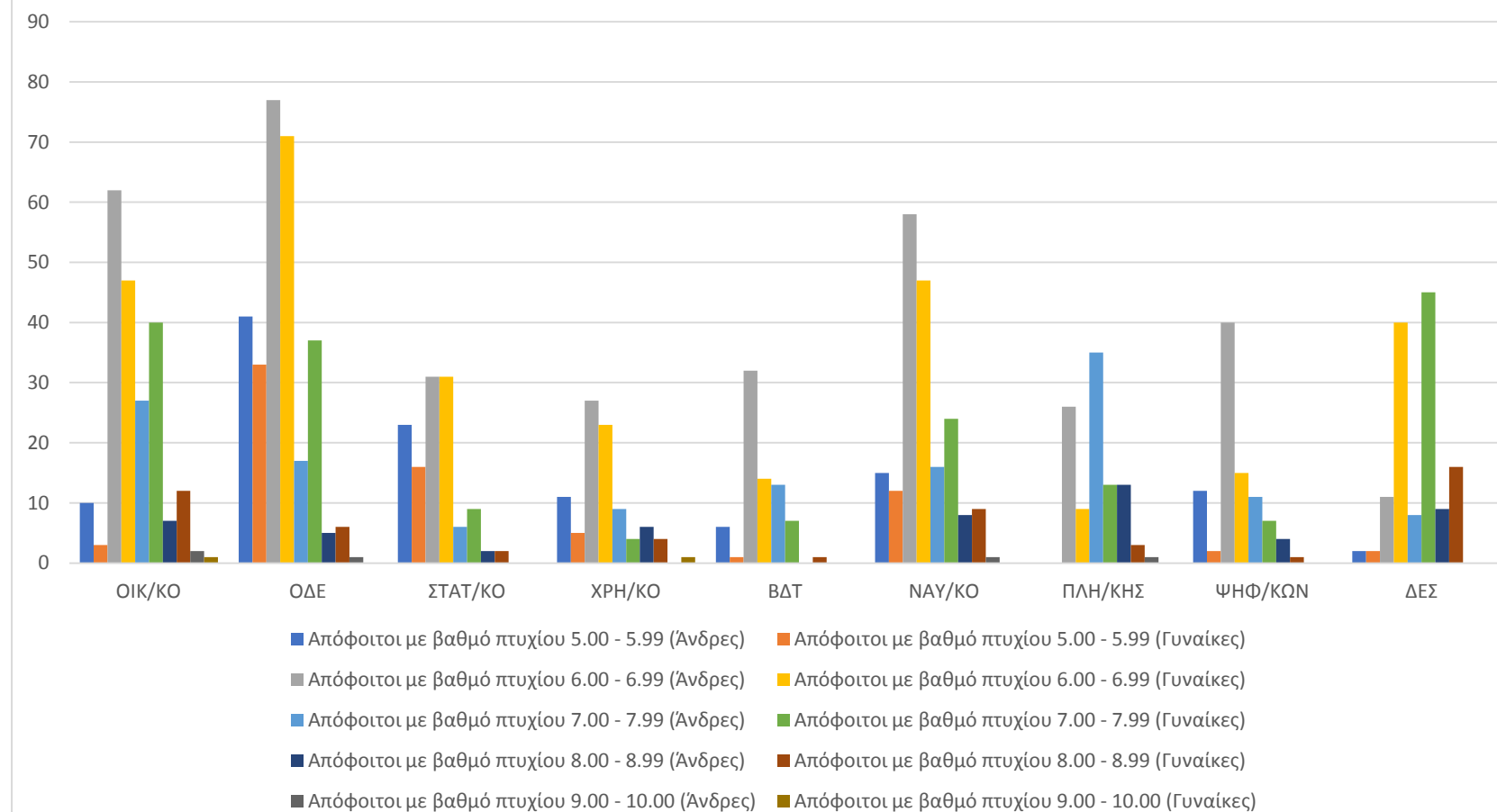
ΚΑΤΗΓΟΡΙΕΣ ΑΠΟΦΟΙΤΩΝ ΜΕ ΒΑΣΗ ΤΗ ΔΙΑΡΚΕΙΑ ΦΟΙΤΗΣΗΣ	ΟΙΚ/ΚΟ	ΟΔΕ	ΣΤΑΤ/ΚΟ	ΧΡΗ/ΚΟ	ΒΔΤ	ΝΑΥ/ΚΟ	ΠΛΗ/ΚΗΣ	ΨΗΦ/ΚΩΝ	ΔΕΣ
ΑΠΟΦΟΙΤΟΙ (ΕΝΤΟΣ ΚΑΝΟΝΙΚΗΣ ΔΙΑΡΚΕΙΑΣ ΦΟΙΤΗΣΗΣ) (ΑΝΔΡΕΣ)	23	9	6	7	5	37	5	9	6
ΑΠΟΦΟΙΤΟΙ (ΕΝΤΟΣ ΚΑΝΟΝΙΚΗΣ ΔΙΑΡΚΕΙΑΣ ΦΟΙΤΗΣΗΣ) (ΓΥΝΑΙΚΕΣ)	38	24	5	6	3	32	0	2	15
ΑΠΟΦΟΙΤΟΙ (N+1 ΕΤΗ ΣΠΟΥΔΩΝ) (ΑΝΔΡΕΣ)	40	53	5	17	22	32	12	9	12
ΑΠΟΦΟΙΤΟΙ (N+1 ΕΤΗ ΣΠΟΥΔΩΝ) (ΓΥΝΑΙΚΕΣ)	36	57	15	14	11	30	4	2	46
ΑΠΟΦΟΙΤΟΙ (N+2 ΕΤΗ ΣΠΟΥΔΩΝ) (ΑΝΔΡΕΣ)	23	51	19	10	6	17	17	14	7
ΑΠΟΦΟΙΤΟΙ (N+2 ΕΤΗ ΣΠΟΥΔΩΝ) (ΓΥΝΑΙΚΕΣ)	19	42	12	3	3	13	9	7	31
ΑΠΟΦΟΙΤΟΙ (ΠΕΡΙΣΣΟΤΕΡΑ ΑΠΟ N+2 ΕΤΗ ΣΠΟΥΔΩΝ) (ΑΝΔΡΕΣ)	22	28	32	24	18	12	41	35	5
ΑΠΟΦΟΙΤΟΙ (ΠΕΡΙΣΣΟΤΕΡΑ ΑΠΟ N+2 ΕΤΗ ΣΠΟΥΔΩΝ) (ΓΥΝΑΙΚΕΣ)	9	24	26	9	6	17	12	14	11
<b>ΣΥΝΟΛΟ</b>	<b>210</b>	<b>288</b>	<b>120</b>	<b>90</b>	<b>74</b>	<b>190</b>	<b>100</b>	<b>92</b>	<b>133</b>



## Πλήθος αποφοίτων ανά τμήμα με διάκριση στο διάστημα βαθμού πτυχίου και το φύλο

ΚΑΤΗΓΟΡΙΕΣ ΑΠΟΦΟΙΤΩΝ ΜΕ ΒΑΣΗ ΤΟ ΔΙΑΣΤΗΜΑ ΒΑΘΜΟΥ ΠΤΥΧΙΟΥ	ΟΙΚ/ΚΟ	ΟΔΕ	ΣΤΑΤ/ΚΟ	ΧΡΗ/ΚΟ	ΒΔΤ	ΝΑΥ/ΚΟ	ΠΛΗ/ΚΗΣ	ΨΗΦ/ΚΩΝ	ΔΕΣ
ΑΠΟΦΟΙΤΟΙ ΜΕ ΒΑΘΜΟ ΠΤΥΧΙΟΥ 5.00 - 5.99 (ΑΝΔΡΕΣ)	10	41	23	11	6	15	0	12	2
ΑΠΟΦΟΙΤΟΙ ΜΕ ΒΑΘΜΟ ΠΤΥΧΙΟΥ 5.00 - 5.99 (ΓΥΝΑΙΚΕΣ)	3	33	16	5	1	12	0	2	2
ΑΠΟΦΟΙΤΟΙ ΜΕ ΒΑΘΜΟ ΠΤΥΧΙΟΥ 6.00 - 6.99 (ΑΝΔΡΕΣ)	62	77	31	27	32	58	26	40	11
ΑΠΟΦΟΙΤΟΙ ΜΕ ΒΑΘΜΟ ΠΤΥΧΙΟΥ 6.00 - 6.99 (ΓΥΝΑΙΚΕΣ)	47	71	31	23	14	47	9	15	40
ΑΠΟΦΟΙΤΟΙ ΜΕ ΒΑΘΜΟ ΠΤΥΧΙΟΥ 7.00 - 7.99 (ΑΝΔΡΕΣ)	27	17	6	9	13	16	35	11	8
ΑΠΟΦΟΙΤΟΙ ΜΕ ΒΑΘΜΟ ΠΤΥΧΙΟΥ 7.00 - 7.99 (ΓΥΝΑΙΚΕΣ)	40	37	9	4	7	24	13	7	45
ΑΠΟΦΟΙΤΟΙ ΜΕ ΒΑΘΜΟ ΠΤΥΧΙΟΥ 8.00 - 8.99 (ΑΝΔΡΕΣ)	7	5	2	6	0	8	13	4	9
ΑΠΟΦΟΙΤΟΙ ΜΕ ΒΑΘΜΟ ΠΤΥΧΙΟΥ 8.00 - 8.99 (ΓΥΝΑΙΚΕΣ)	12	6	2	4	1	9	3	1	16
ΑΠΟΦΟΙΤΟΙ ΜΕ ΒΑΘΜΟ ΠΤΥΧΙΟΥ 9.00 - 10.00 (ΑΝΔΡΕΣ)	2	1	0	0	0	1	1	0	0
ΑΠΟΦΟΙΤΟΙ ΜΕ ΒΑΘΜΟ ΠΤΥΧΙΟΥ 9.00 - 10.00 (ΓΥΝΑΙΚΕΣ)	1	0	0	1	0	0	0	0	0
<b>ΣΥΝΟΛΟ</b>	<b>211</b>	<b>288</b>	<b>120</b>	<b>90</b>	<b>74</b>	<b>190</b>	<b>100</b>	<b>92</b>	<b>133</b>

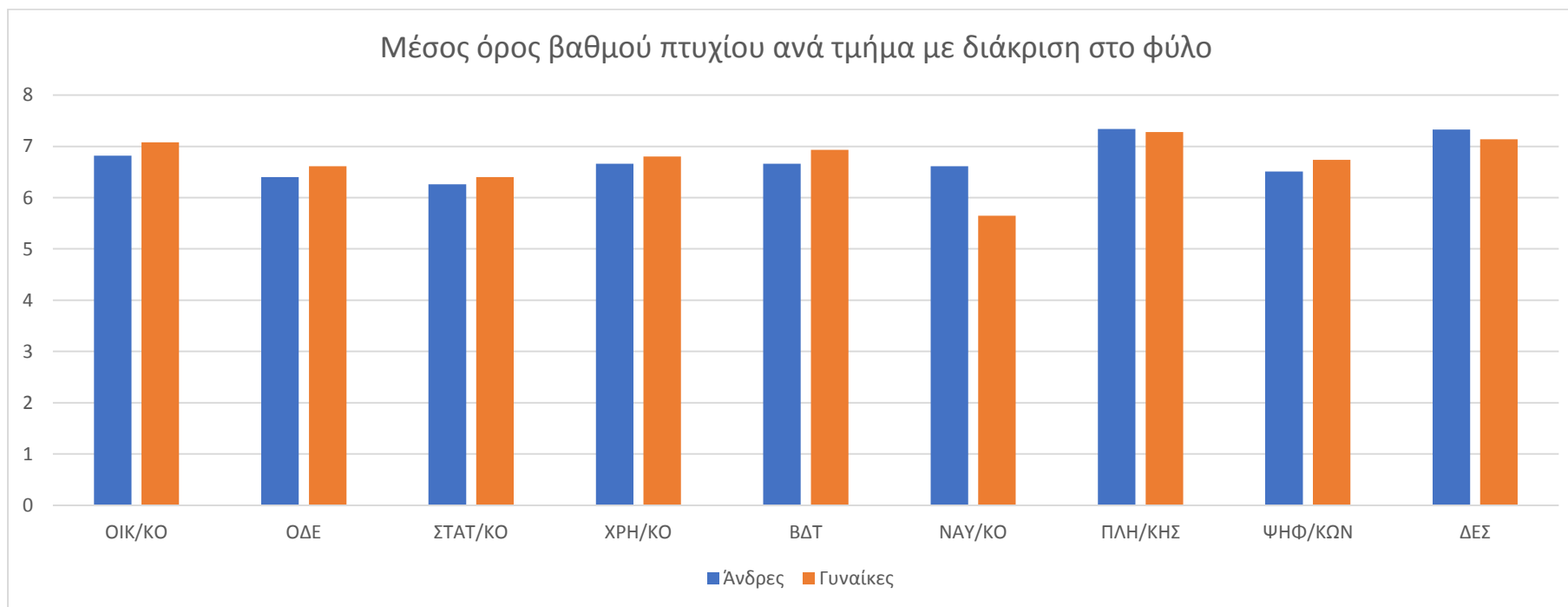
### Κατανομή πλήθους αποφοίτων με διάκριση στο φύλο και το διάστημα βαθμού πτυχίου





## Μέσος όρος πτυχίου ανά τμήμα

ΜΕΣΟΣ ΟΡΟΣ ΒΑΘΜΟΥ ΠΤΥΧΙΟΥ ΜΕ ΔΙΑΚΡΙΣΗ ΤΟ ΦΥΛΟ	ΟΙΚ/ΚΟ	ΟΔΕ	ΣΤΑΤ/ΚΟ	ΧΡΗ/ΚΟ	ΒΔΤ	ΝΑΥ/ΚΟ	ΠΛΗ/ΚΗΣ	ΨΗΦ/ΚΩΝ	ΔΕΣ
<b>ΑΝΔΡΕΣ</b>	6,82	6,4	6,26	6,66	6,66	6,61	7,34	6,51	7,33
<b>ΓΥΝΑΙΚΕΣ</b>	7,08	6,61	6,4	6,8	6,93	5,65	7,28	6,74	7,14



## Συμμετοχή φοιτητών στην πρακτική άσκηση

<b>ΤΜΗΜΑ</b>	<b>ΠΛΗΘΟΣ ΣΥΜΜΕΤΕΧΟΝΤΩΝ ΦΟΙΤΗΤΩΝ</b>
<b>ΔΙΕΘΝΩΝ &amp; ΕΥΡΩΠΑΪΚΩΝ ΣΠΟΥΔΩΝ</b>	25
<b>ΟΙΚΟΝΟΜΙΚΗΣ ΕΠΙΣΤΗΜΗΣ</b>	52
<b>ΟΡΓΑΝΩΣΗΣ &amp; ΔΙΟΙΚΗΣΗΣ ΕΠΙΧΕΙΡΗΣΕΩΝ</b>	78
<b>ΒΙΟΜΗΧΑΝΙΚΗΣ ΔΙΟΙΚΗΣΗΣ &amp; ΤΕΧΝΟΛΟΓΙΑΣ</b>	18
<b>ΝΑΥΤΙΛΙΑΚΩΝ ΣΠΟΥΔΩΝ</b>	37
<b>ΣΤΑΤΙΣΤΙΚΗΣ &amp; ΑΣΦΑΛΙΣΤΙΚΗΣ ΕΠΙΣΤΗΜΗΣ</b>	31
<b>ΧΡΗΜΑΤΟΟΙΚΟΝΟΜΙΚΗΣ &amp; ΤΡΑΠΕΖΙΚΗΣ ΔΙΟΙΚΗΤΙΚΗΣ</b>	25
<b>ΠΛΗΡΟΦΟΡΙΚΗΣ</b>	21
<b>ΨΗΦΙΑΚΩΝ ΣΥΣΤΗΜΑΤΩΝ</b>	31

