

ΑΝΑΛΥΣΗ ΑΞΙΟΛΟΓΗΣΕΩΝ  
ΦΟΙΤΗΤΩΝ ΠΡΟΠΤΥΧΙΑΚΩΝ  
ΣΠΟΥΔΩΝ

Ηλίας Μαραγκός  
ΠΑΝΕΠΙΣΤΗΜΙΟ ΠΕΙΡΑΙΩΣ

## Περίληψη

Η παρούσα έκθεση περιέχει συγκεντρωτικά στοιχεία από την ανάλυση των ερωτηματολογίων αξιολόγησης των προπτυχιακών φοιτητών του Πανεπιστημίου Πειραιώς. Συγκεκριμένα, το εργαλείο της έρευνας αναλύεται σε επτά ενότητες ερωτήσεων, όπως μπορεί κανείς να δει και από το παράρτημα της έκθεσης, όπου επισυνάπτεται το εν λόγω ερωτηματολόγιο.

Η ανάλυση περιορίζεται στις ερωτήσεις κλειστού τύπου οι οποίες αποτιμούν ποιοτικές μεταβλητές κλίμακας διάταξης. Η μέτρηση τους γίνεται σε πεντάβαθμη κλίμακα Likert. Ως εκ τούτου, κατά τη διάρκεια της ανάλυσης των δεδομένων οι απαντήσεις ομαδοποιούνται ως κάτωθι:

- «4» και «5» σε ενιαία κατηγορία που αντιπροσωπεύει τη θετική άποψη του φοιτητή ή της φοιτήτριας στο εξεταζόμενο θέμα.
- «1» και «2» σε ενιαία κατηγορία που αντιπροσωπεύει την αρνητική άποψη του φοιτητή ή της φοιτήτριας στο εξεταζόμενο θέμα.
- «3» σε μια κατηγορία που αντιπροσωπεύει, κατά βάση, την μη διαμορφωμένη θέση του φοιτητή ή της φοιτήτριας στο εξεταζόμενο θέμα.

Η δομή του κειμένου αναλύεται σε πρώτο επίπεδο ανά τμήμα. Σε δεύτερο επίπεδο εμφανίζονται τα συγκεντρωτικά στοιχεία της ανάλυσης ανά ενότητα ερωτήσεων.

Από την ανάλυση προκύπτει ότι το επίπεδο των προπτυχιακών σπουδών των τμημάτων του Πανεπιστημίου Πειραιώς κρίνεται πολύ ικανοποιητικό στις περισσότερες των εξεταζόμενων παραμέτρων.

Η ΜΟ.ΔΙ.Π.

Μάρτιος 2020

## Περιεχόμενα

Τμήμα Οικονομικής Επιστήμης .....	5
Ενότητα Α Το μάθημα .....	6
Ενότητα Β Μαθησιακά Αποτελέσματα .....	7
Ενότητα Γ Ο/η διδάσκων/ουσα.....	8
Ενότητα Δ Το επικουρικό προσωπικό .....	9
Ενότητα Ε Εργαστήρια.....	10
Ενότητα ΣΤ Εργασίες .....	11
Ενότητα Ζ Εγώ ο/η φοιτητής/τρια.....	12
Τμήμα Οργάνωσης και Διοίκησης επιχειρήσεων .....	13
Ενότητα Α Το μάθημα .....	14
Ενότητα Β Μαθησιακά Αποτελέσματα .....	15
Ενότητα Γ Ο/η διδάσκων/ουσα.....	16
Ενότητα Δ Το επικουρικό προσωπικό .....	17
Ενότητα Ε Εργαστήρια.....	18
Ενότητα ΣΤ Εργασίες .....	19
Ενότητα Ζ Εγώ ο/η φοιτητής/τρια.....	20
Τμήμα Διεθνών και Ευρωπαϊκών Σπουδών .....	21
Ενότητα Α Το μάθημα .....	22
Ενότητα Β Μαθησιακά Αποτελέσματα .....	23
Ενότητα Γ Ο/η διδάσκων/ουσα.....	24
Ενότητα Δ Το επικουρικό προσωπικό .....	25
Ενότητα Ε Εργαστήρια.....	26
Ενότητα ΣΤ Εργασίες .....	27
Ενότητα Ζ Εγώ ο/η φοιτητής/τρια.....	28
Τμήμα Τουριστικών Σπουδών .....	29
Ενότητα Α Το μάθημα .....	30
Ενότητα Β Μαθησιακά Αποτελέσματα .....	31
Ενότητα Γ Ο/η διδάσκων/ουσα.....	32
Ενότητα Δ Το επικουρικό προσωπικό .....	33
Ενότητα Ε Εργαστήρια.....	34
Ενότητα ΣΤ Εργασίες .....	35
Ενότητα Ζ Εγώ ο/η φοιτητής/τρια.....	36
Τμήμα Πληροφορικής .....	37

Ενότητα Α Το μάθημα .....	38
Ενότητα Β Μαθησιακά Αποτελέσματα .....	39
Ενότητα Γ Ο/η διδάσκων/ουσα.....	40
Ενότητα Δ Το επικουρικό προσωπικό .....	41
Ενότητα Ε Εργαστήρια.....	42
Ενότητα ΣΤ Εργασίες .....	43
Ενότητα Ζ Εγώ ο/η φοιτητής/τρια.....	44
Τμήμα Ψηφιακών Συστημάτων.....	45
Ενότητα Α Το μάθημα .....	46
Ενότητα Β Μαθησιακά Αποτελέσματα .....	47
Ενότητα Γ Ο/η διδάσκων/ουσα.....	48
Ενότητα Δ Το επικουρικό προσωπικό .....	49
Ενότητα Ε Εργαστήρια.....	50
Ενότητα ΣΤ Εργασίες .....	51
Ενότητα Ζ Εγώ ο/η φοιτητής/τρια.....	52
Τμήμα Στατιστικής και Ασφαλιστικής επιστήμης .....	53
Ενότητα Α Το μάθημα .....	54
Ενότητα Β Μαθησιακά Αποτελέσματα .....	55
Ενότητα Γ Ο/η διδάσκων/ουσα.....	56
Ενότητα Δ Το επικουρικό προσωπικό .....	57
Ενότητα Ε Εργαστήρια.....	58
Ενότητα ΣΤ Εργασίες .....	59
Ενότητα Ζ Εγώ ο/η φοιτητής/τρια.....	60
Τμήμα Χρηματοοικονομικής και Τραπεζικής Διοικητικής .....	61
Ενότητα Α Το μάθημα .....	62
Ενότητα Β Μαθησιακά Αποτελέσματα .....	63
Ενότητα Γ Ο/η διδάσκων/ουσα.....	64
Ενότητα Δ Το επικουρικό προσωπικό .....	65
Ενότητα Ε Εργαστήρια.....	66
Ενότητα ΣΤ Εργασίες .....	67
Ενότητα Ζ Εγώ ο/η φοιτητής/τρια.....	68
Τμήμα Ναυτιλιακών σπουδών .....	69
Ενότητα Α Το μάθημα .....	70
Ενότητα Β Μαθησιακά Αποτελέσματα .....	71
Ενότητα Γ Ο/η διδάσκων/ουσα.....	72
Ενότητα Δ Το επικουρικό προσωπικό .....	73

Αναλύσεις αξιολογήσεων φοιτητών προπτυχιακών σπουδών ακ. έτους 2018-2019

Ενότητα Ε Εργαστήρια.....	74
Ενότητα ΣΤ Εργασίες .....	75
Ενότητα Ζ Εγώ ο/η φοιτητής/τρια.....	76
Τμήμα Βιομηχανικής Διοίκησης και Τεχνολογίας.....	77
Ενότητα Α Το μάθημα .....	78
Ενότητα Β Μαθησιακά Αποτελέσματα .....	79
Ενότητα Γ Ο/η διδάσκων/ουσα.....	80
Ενότητα Δ Το επικουρικό προσωπικό .....	81
Ενότητα Ε Εργαστήρια.....	82
Ενότητα ΣΤ Εργασίες .....	83
Ενότητα Ζ Εγώ ο/η φοιτητής/τρια.....	84
Παράρτημα.....	85

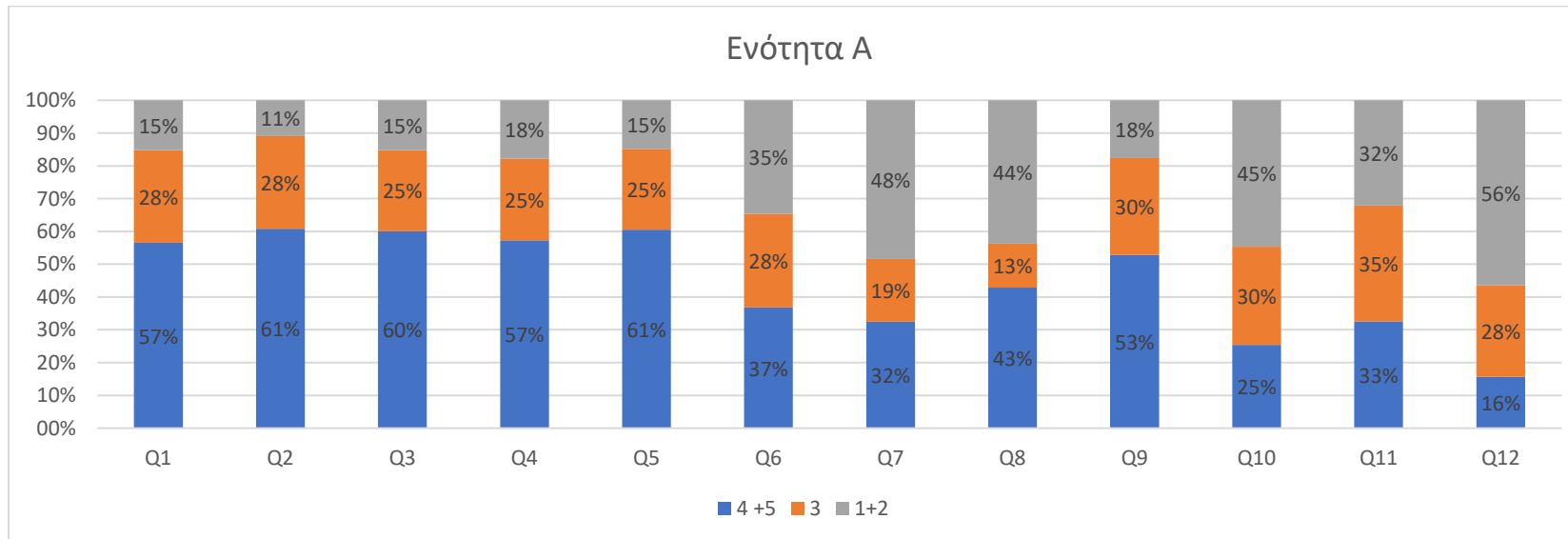
ΜΟΔΙΠ, Πανεπιστήμιο Πειραιώς

Τμήμα Οικονομικής Επιστήμης

Αναλύσεις αξιολογήσεων φοιτητών προπτυχιακών σπουδών ακ. έτους 2018-2019

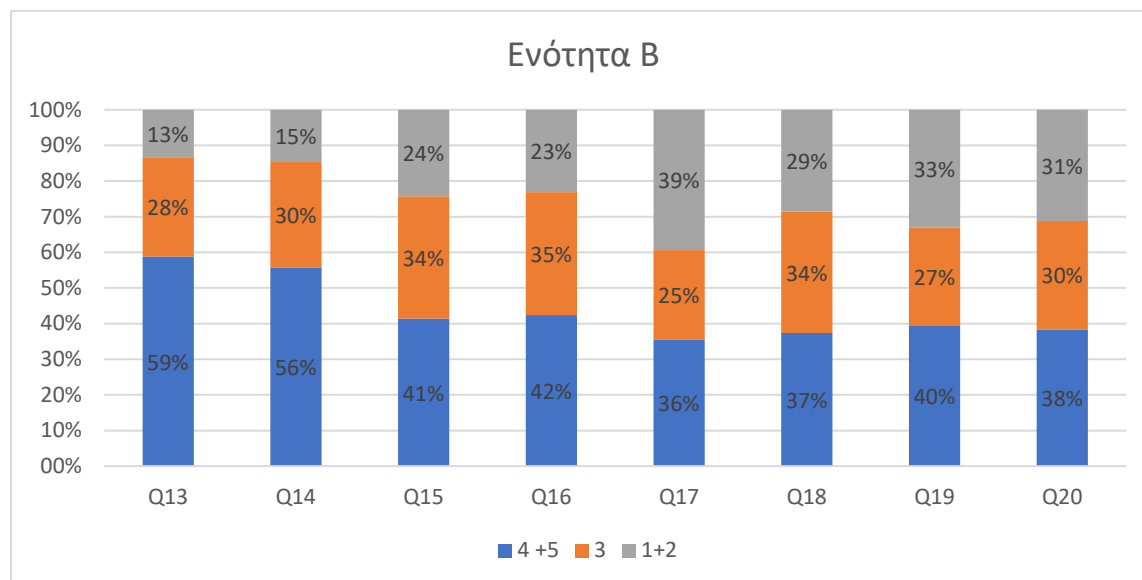
Ενότητα Α Το μάθημα

Βαθμολογία	Q1	Q2	Q3	Q4	Q5	Q6	Q7	Q8	Q9	Q10	Q11	Q12
<b>4 +5</b>	56,5%	60,8%	60,1%	57,3%	60,5%	36,8%	32,4%	42,9%	52,9%	25,4%	32,6%	15,6%
<b>3</b>	28,2%	28,2%	24,8%	24,9%	24,7%	28,5%	19,2%	13,4%	29,6%	29,9%	35,3%	28,0%
<b>1+2</b>	15,2%	11,0%	15,2%	17,8%	14,8%	34,7%	48,4%	43,7%	17,6%	44,7%	32,1%	56,3%



Ενότητα Β Μαθησιακά Αποτελέσματα

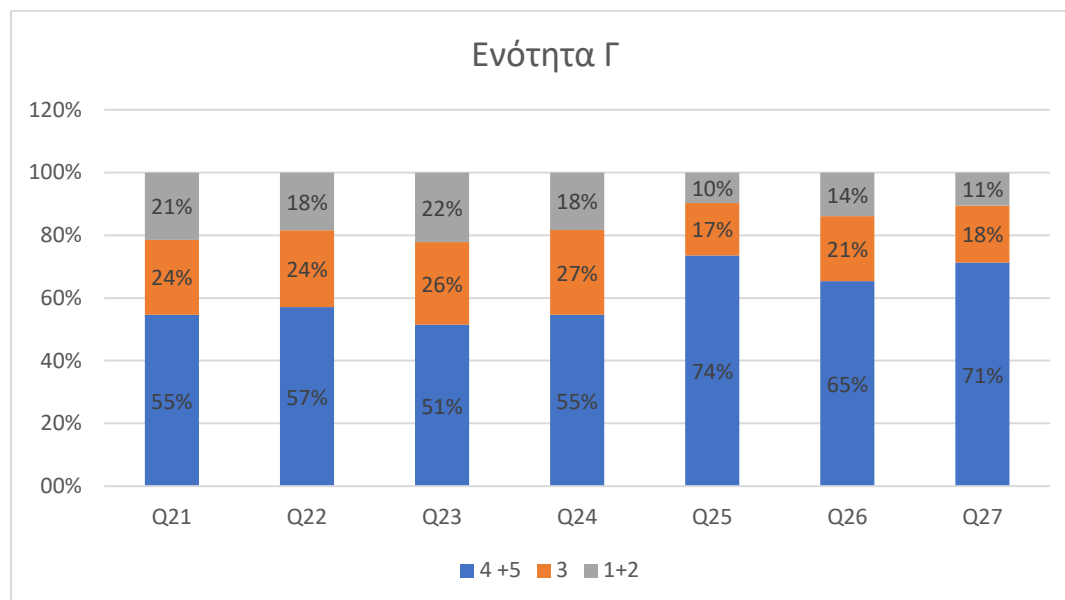
Βαθμολογία	Q13	Q14	Q15	Q16	Q17	Q18	Q19	Q20
<b>4 +5</b>	58,8%	55,8%	41,4%	42,4%	35,5%	37,3%	39,5%	38,3%
<b>3</b>	27,8%	29,6%	34,3%	34,5%	25,1%	34,1%	27,5%	30,4%
<b>1+2</b>	13,4%	14,6%	24,3%	23,1%	39,4%	28,6%	33,0%	31,2%





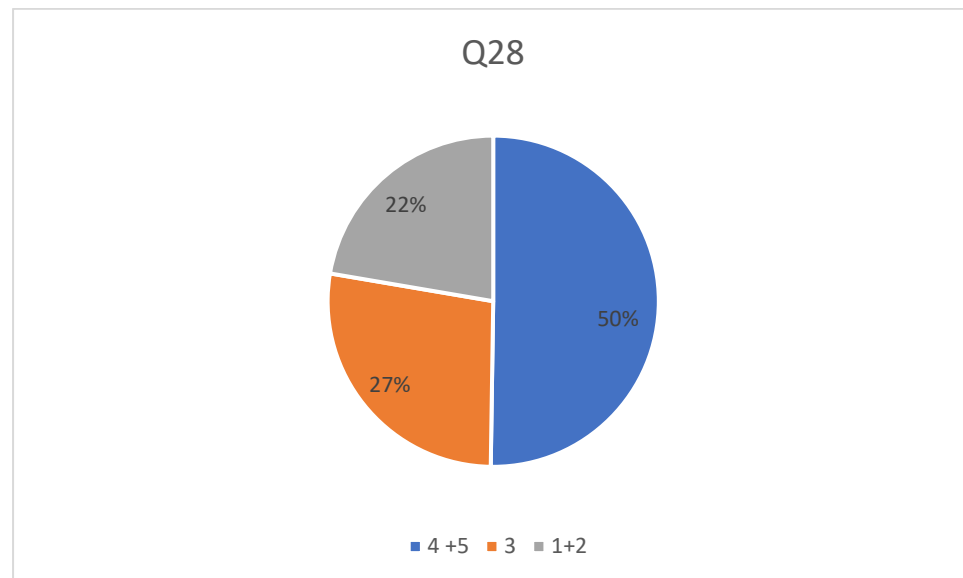
Ενότητα Γ Ο/η διδασκων/ουσα

Βαθμολογία	Q21	Q22	Q23	Q24	Q25	Q26	Q27
<b>4 +5</b>	54,6%	57,1%	51,4%	54,6%	73,5%	65,3%	71,3%
<b>3</b>	23,9%	24,5%	26,3%	27,1%	16,7%	20,7%	18,1%
<b>1+2</b>	21,4%	18,5%	22,2%	18,3%	9,8%	14,0%	10,6%



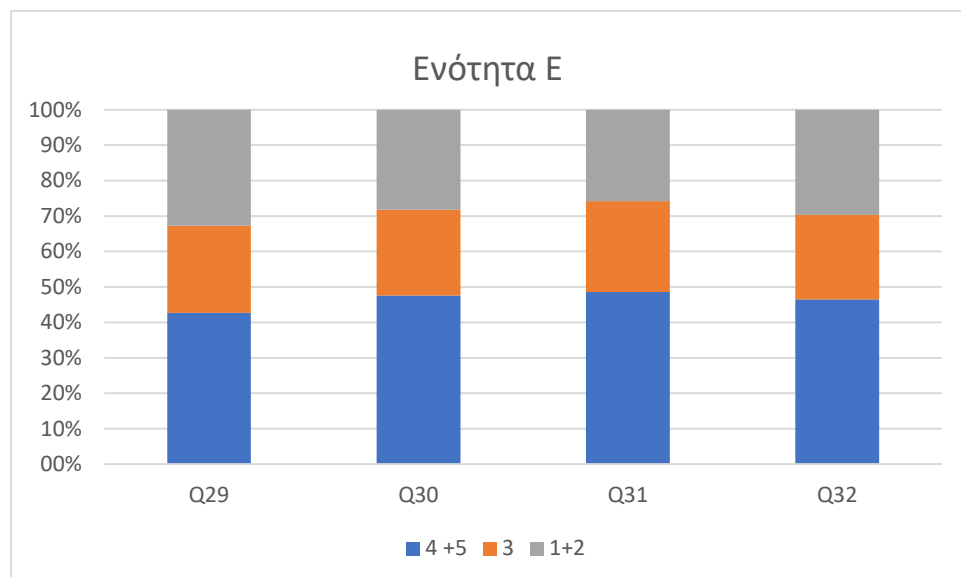
Ενότητα Δ Το επικουρικό προσωπικό

Βαθμολογία	Q28
4 +5	50,2%
3	27,4%
1+2	22,3%



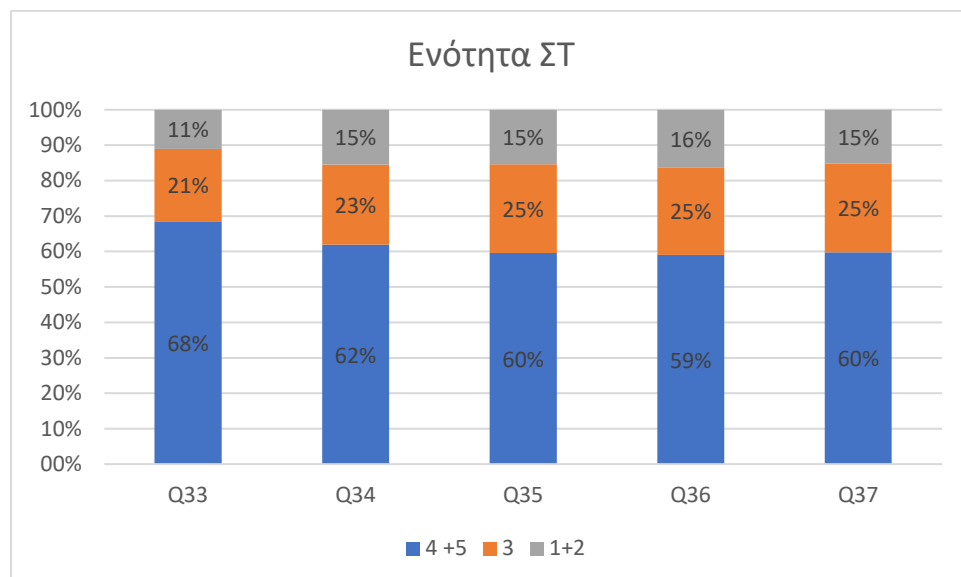
## Ενότητα Ε Εργαστήρια

Βαθμολογία	Q29	Q30	Q31	Q32
<b>4 +5</b>	42,7%	47,5%	48,6%	46,5%
<b>3</b>	24,6%	24,2%	25,6%	23,8%
<b>1+2</b>	32,7%	28,3%	25,8%	29,7%



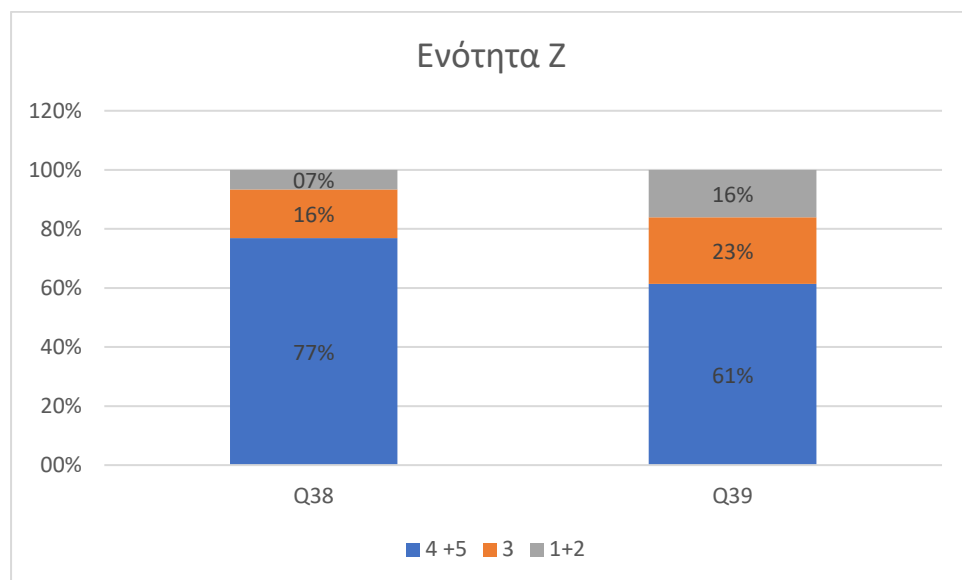
Ενότητα ΣΤ Εργασίες

Βαθμολογία	Q33	Q34	Q35	Q36	Q37
<b>4 +5</b>	68,4%	61,9%	59,6%	59,1%	59,7%
<b>3</b>	20,6%	22,6%	25,0%	24,5%	25,0%
<b>1+2</b>	11,0%	15,4%	15,4%	16,4%	15,2%



Ενότητα Z Εγώ ο/η φοιτητής/τρια

Βαθμολογία	Q38	Q39
4 +5	76,9%	61,4%
3	16,4%	22,5%
1+2	6,7%	16,1%



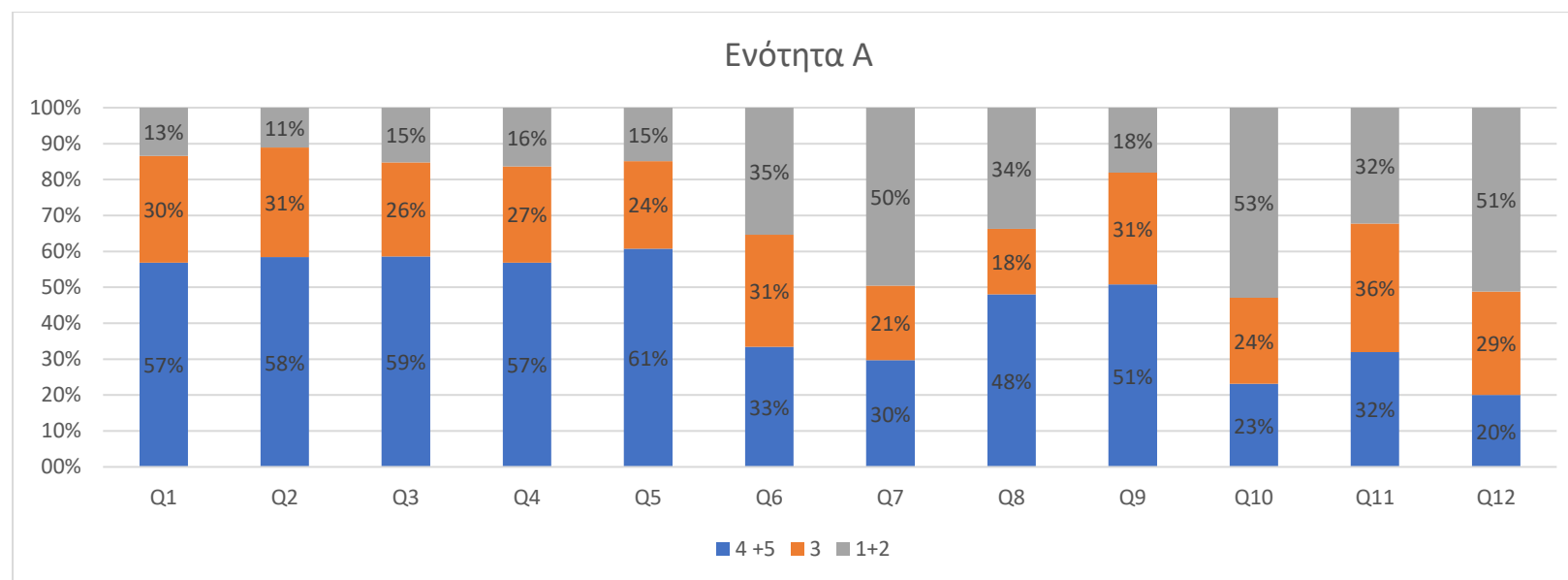
ΜΟΔΙΠ, Πανεπιστήμιο Πειραιώς

Τμήμα Οργάνωσης και Διοίκησης επιχειρήσεων

Αναλύσεις αξιολογήσεων φοιτητών προπτυχιακών σπουδών ακ. έτους 2018-2019

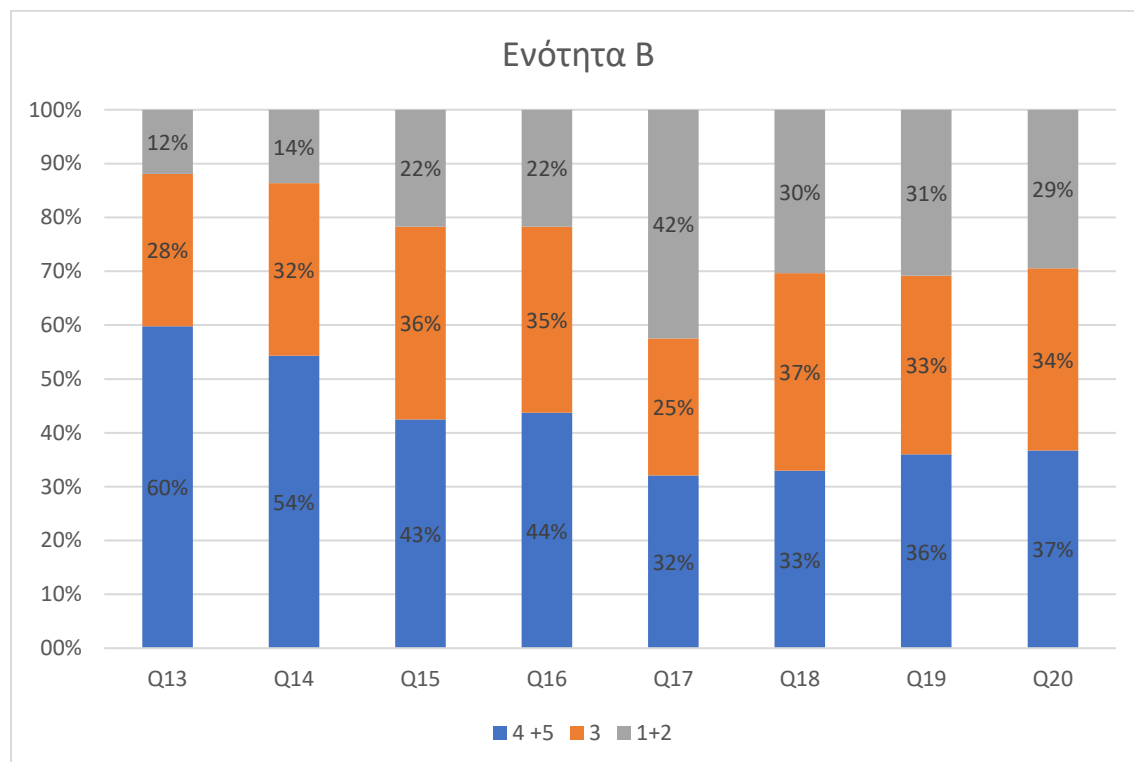
Ενότητα Α Το μάθημα

Βαθμολογία	Q1	Q2	Q3	Q4	Q5	Q6	Q7	Q8	Q9	Q10	Q11	Q12
<b>4 +5</b>	56,8%	58,4%	58,6%	56,8%	60,8%	33,4%	29,8%	48,0%	50,8%	23,2%	32,0%	20,0%
<b>3</b>	29,8%	30,5%	26,2%	26,8%	24,4%	31,2%	20,7%	18,3%	31,1%	24,0%	35,7%	28,8%
<b>1+2</b>	13,4%	11,1%	15,2%	16,3%	14,9%	35,3%	49,5%	33,7%	18,1%	52,9%	32,3%	51,2%



Ενότητα Β Μαθησιακά Αποτελέσματα

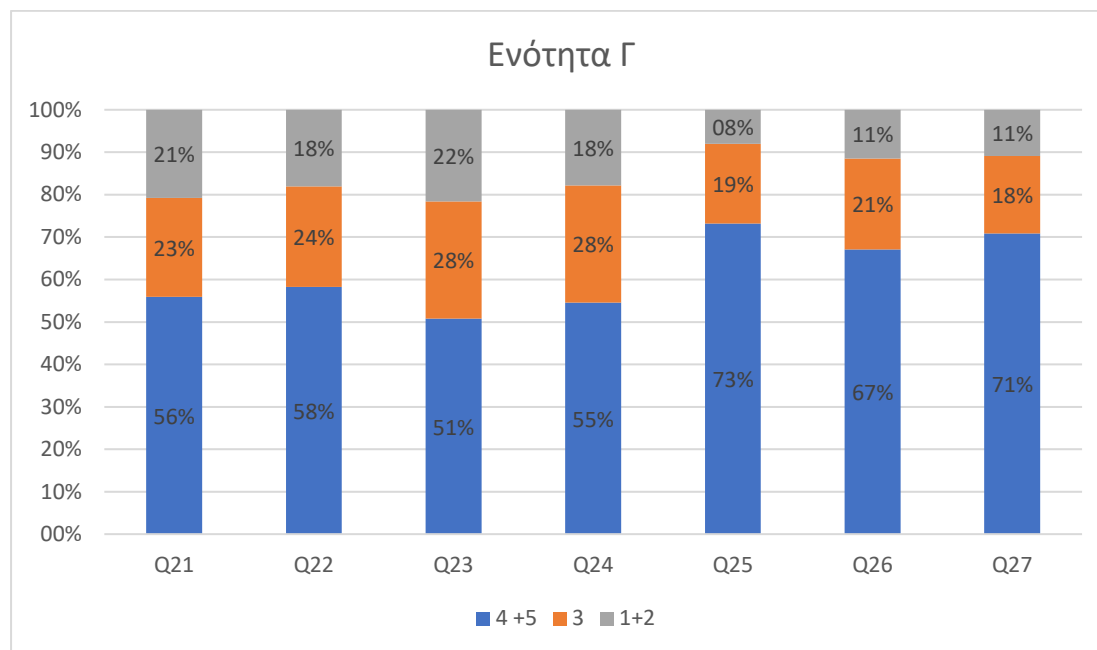
Βαθμολογία	Q13	Q14	Q15	Q16	Q17	Q18	Q19	Q20
<b>4 +5</b>	59,8%	54,3%	42,5%	43,7%	32,1%	33,0%	36,0%	36,7%
<b>3</b>	28,3%	32,0%	35,8%	34,6%	25,4%	36,7%	33,2%	33,8%
<b>1+2</b>	11,9%	13,6%	21,7%	21,7%	42,5%	30,4%	30,8%	29,5%





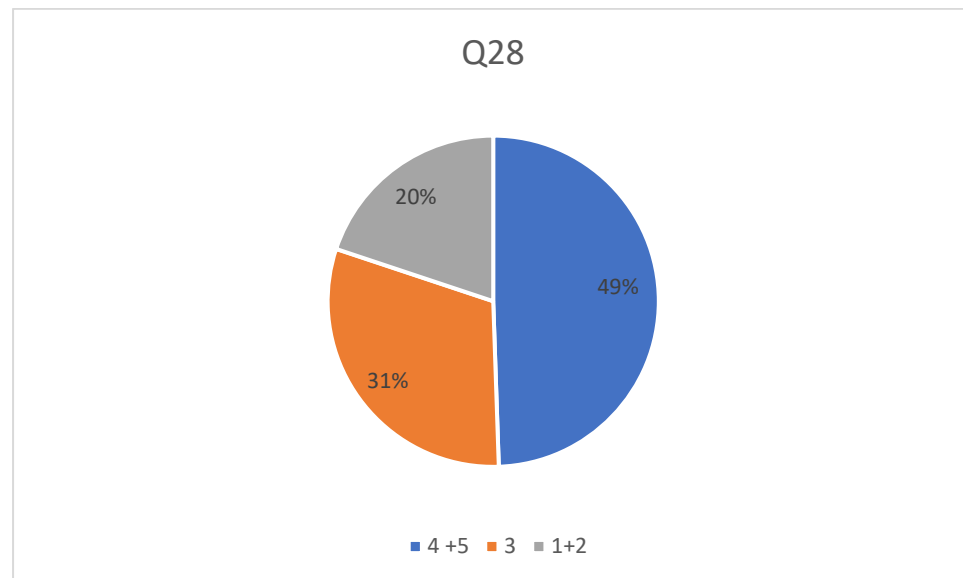
Ενότητα Γ Ο/η διδάσκων/ουσα

Βαθμολογία	Q21	Q22	Q23	Q24	Q25	Q26	Q27
<b>4 +5</b>	55,9%	58,2%	50,8%	54,5%	73,2%	67,1%	70,8%
<b>3</b>	23,3%	23,7%	27,7%	27,6%	18,8%	21,4%	18,3%
<b>1+2</b>	20,8%	18,1%	21,6%	17,9%	8,0%	11,5%	10,9%



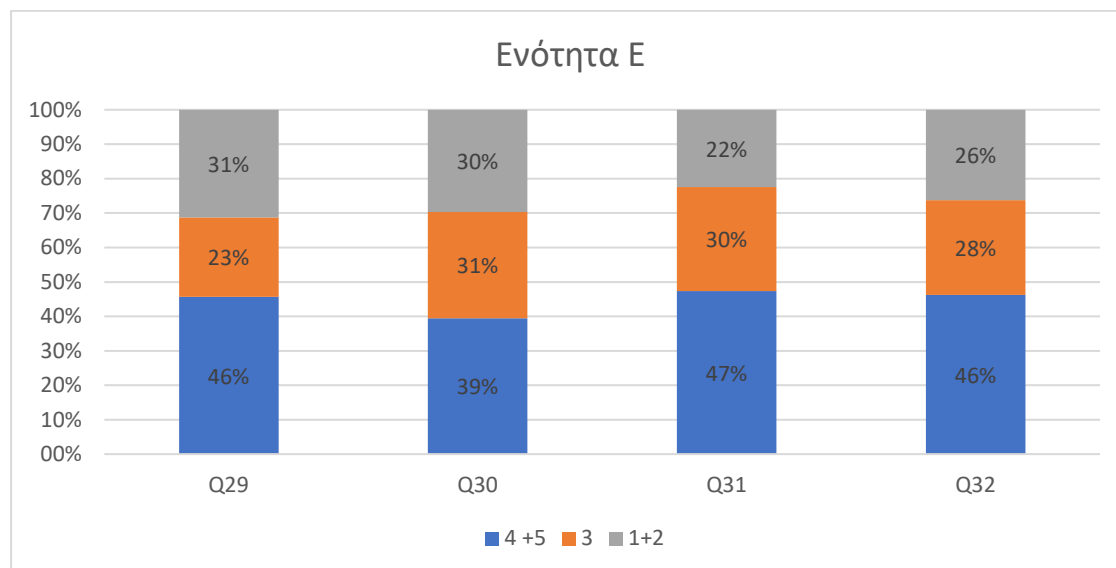
Ενότητα Δ Το επικουρικό προσωπικό

Βαθμολογία	Q28
4 +5	49,5%
3	30,7%
1+2	19,9%



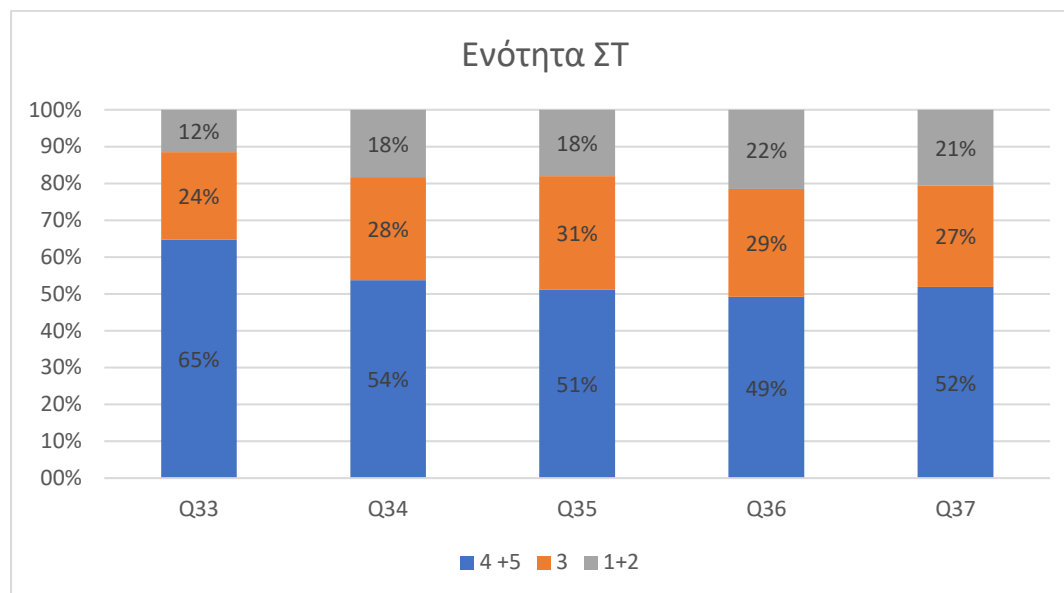
## Ενότητα Ε Εργαστήρια

Βαθμολογία	Q29	Q30	Q31	Q32
4 +5	45,7%	39,4%	47,3%	46,2%
3	23,1%	30,9%	30,2%	27,5%
1+2	31,3%	29,7%	22,5%	26,2%



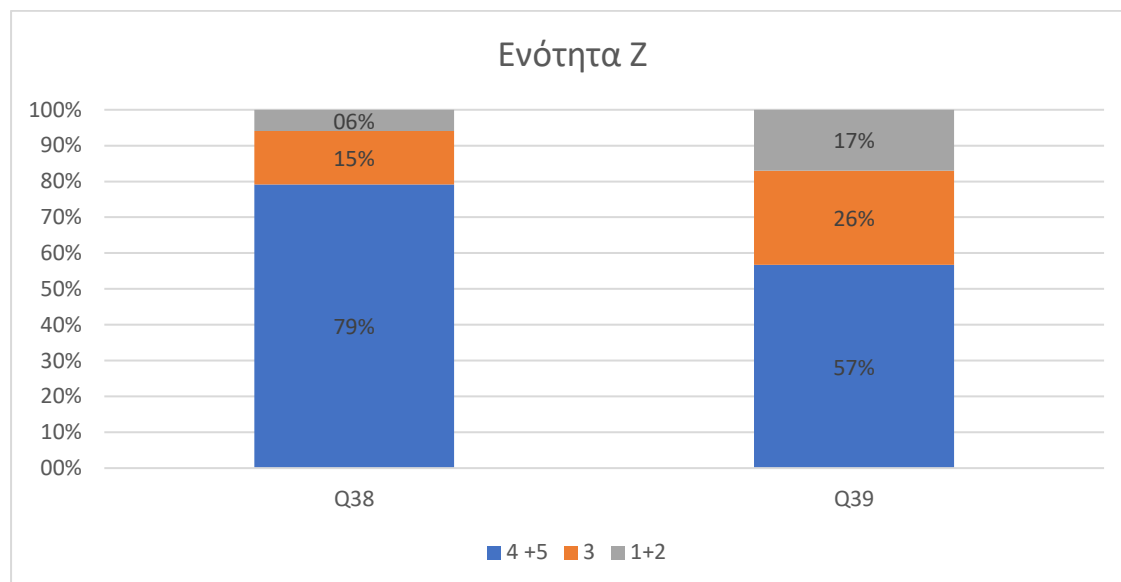
Ενότητα ΣΤ Εργασίες

Βαθμολογία	Q33	Q34	Q35	Q36	Q37
<b>4 +5</b>	64,8%	53,7%	51,2%	49,2%	51,9%
<b>3</b>	23,7%	28,0%	30,8%	29,2%	27,5%
<b>1+2</b>	11,5%	18,3%	18,0%	21,5%	20,6%



Ενότητα Z Εγώ ο/η φοιτητής/τρια

Βαθμολογία	Q38	Q39
4 +5	79,2%	56,7%
3	14,9%	26,2%
1+2	5,9%	17,0%



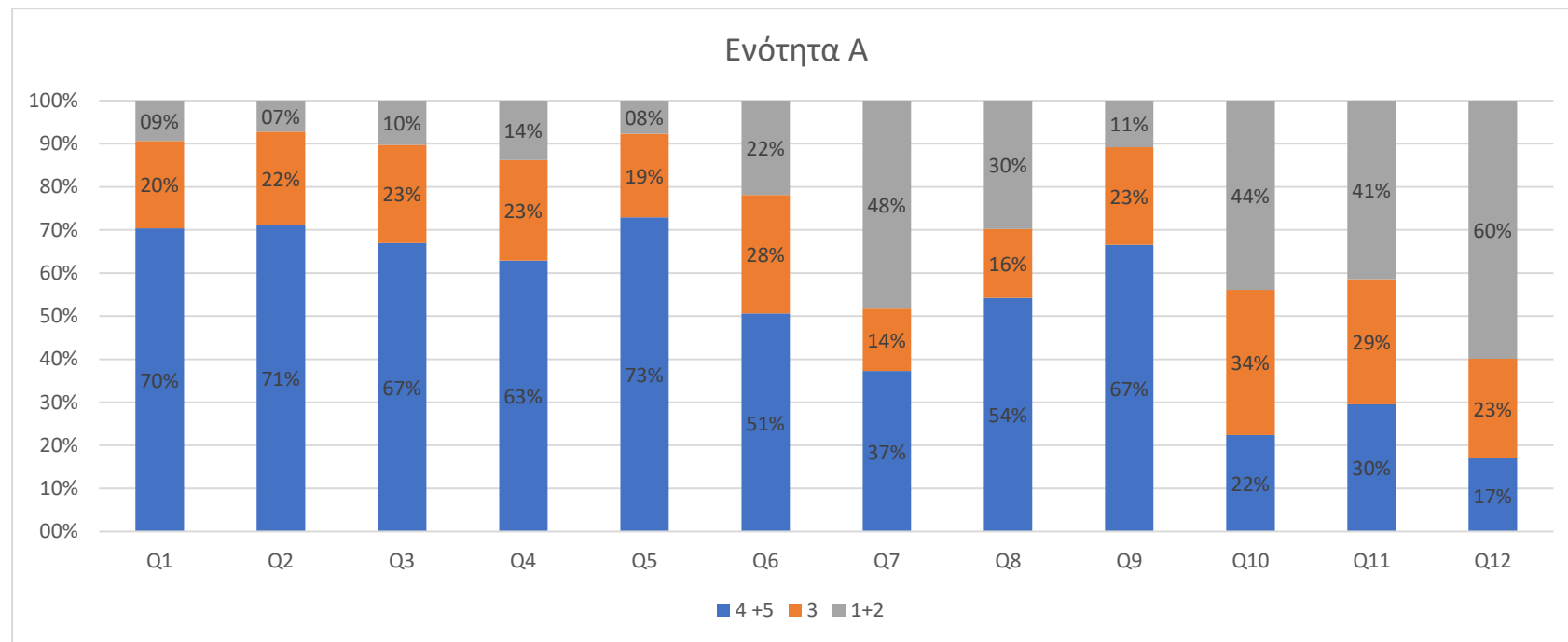
ΜΟΔΙΠ, Πανεπιστήμιο Πειραιώς

Τμήμα Διεθνών και Ευρωπαϊκών Σπουδών

Αναλύσεις αξιολογήσεων φοιτητών προπτυχιακών σπουδών ακ. έτους 2018-2019

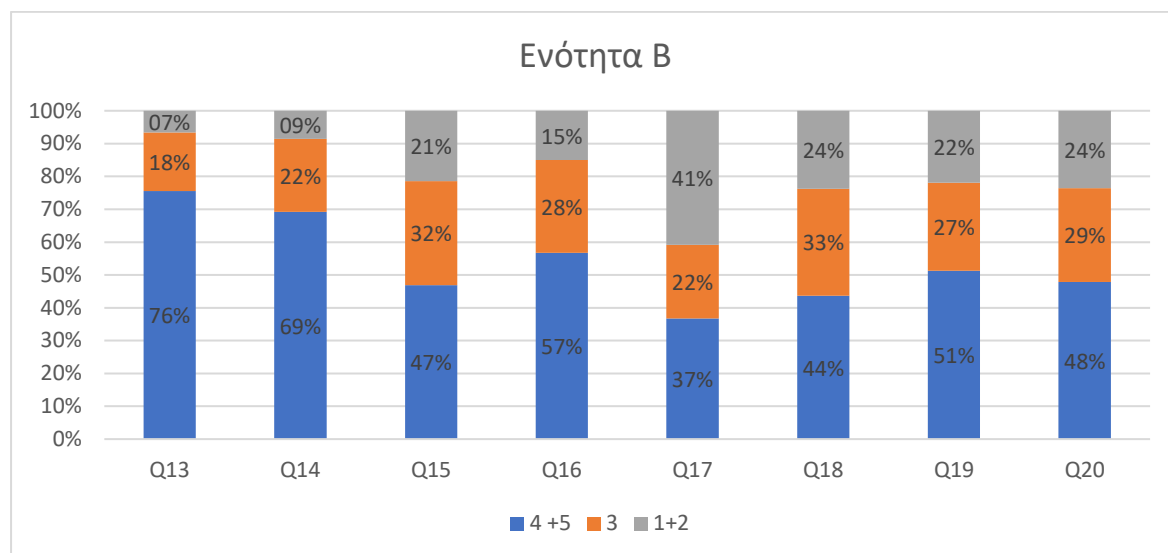
Ενότητα Α Το μάθημα

Βαθμολογία	Q1	Q2	Q3	Q4	Q5	Q6	Q7	Q8	Q9	Q10	Q11	Q12
<b>4 +5</b>	70,4%	71,2%	67,0%	62,9%	72,9%	50,6%	37,3%	54,2%	66,6%	22,4%	29,5%	17,0%
<b>3</b>	20,2%	21,6%	22,8%	23,3%	19,3%	27,5%	14,5%	16,1%	22,6%	33,7%	29,1%	23,2%
<b>1+2</b>	9,4%	7,2%	10,3%	13,8%	7,7%	21,9%	48,3%	29,7%	10,8%	43,9%	41,4%	59,9%



Ενότητα Β Μαθησιακά Αποτελέσματα

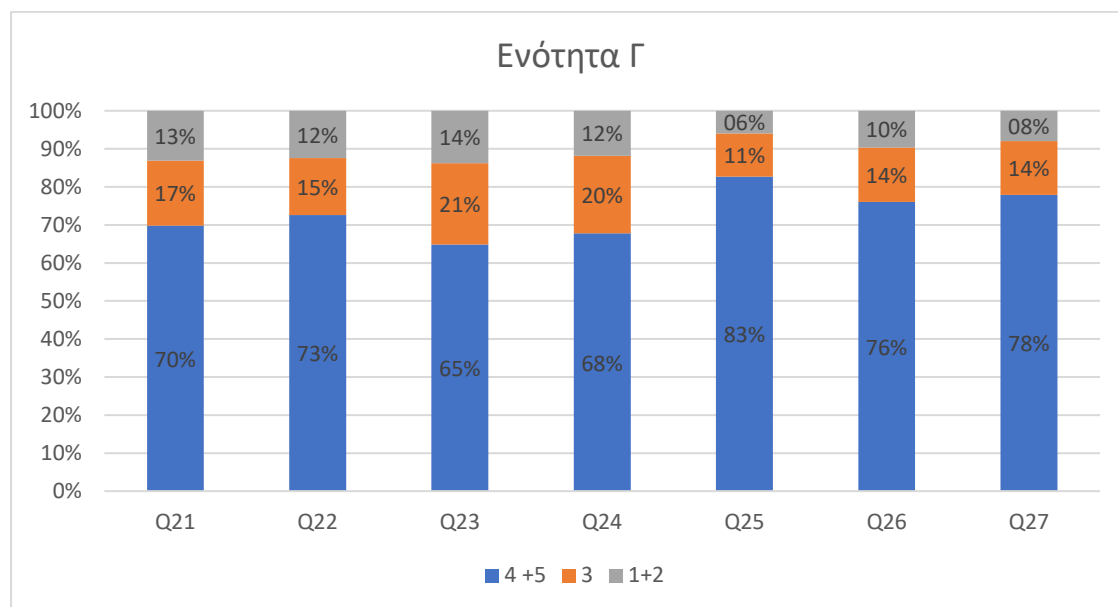
Βαθμολογία	Q13	Q14	Q15	Q16	Q17	Q18	Q19	Q20
<b>4 +5</b>	75,5%	69,2%	46,9%	56,8%	36,8%	43,6%	51,3%	47,8%
<b>3</b>	17,9%	22,2%	31,7%	28,3%	22,4%	32,6%	26,9%	28,7%
<b>1+2</b>	6,6%	8,6%	21,4%	15,0%	40,8%	23,7%	21,9%	23,5%





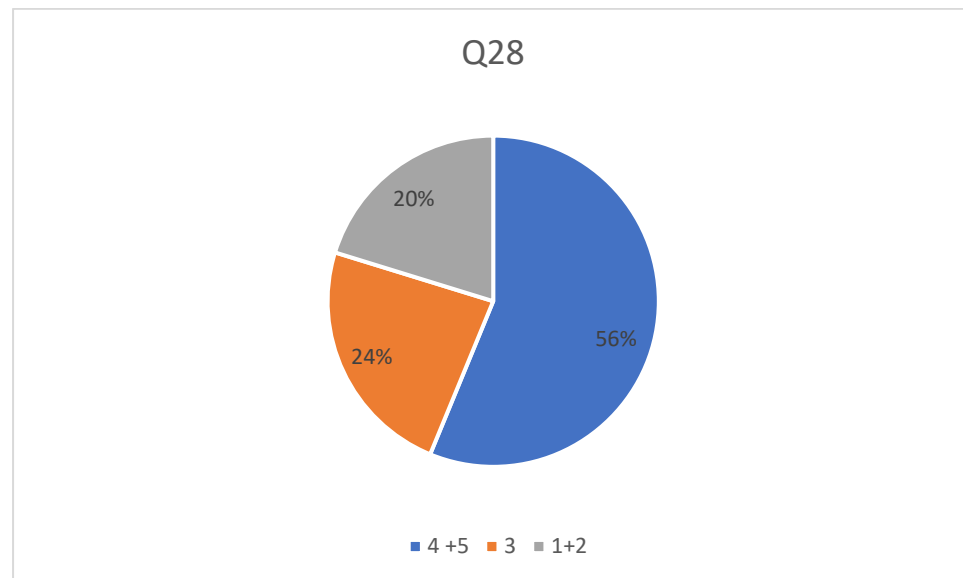
Ενότητα Γ Ο/η διδάσκων/ουσα

Βαθμολογία	Q21	Q22	Q23	Q24	Q25	Q26	Q27
<b>4 +5</b>	69,8%	72,6%	64,9%	67,7%	82,7%	76,0%	77,8%
<b>3</b>	17,1%	14,9%	21,4%	20,4%	11,4%	14,3%	14,2%
<b>1+2</b>	13,1%	12,5%	13,8%	11,8%	5,9%	9,7%	8,0%



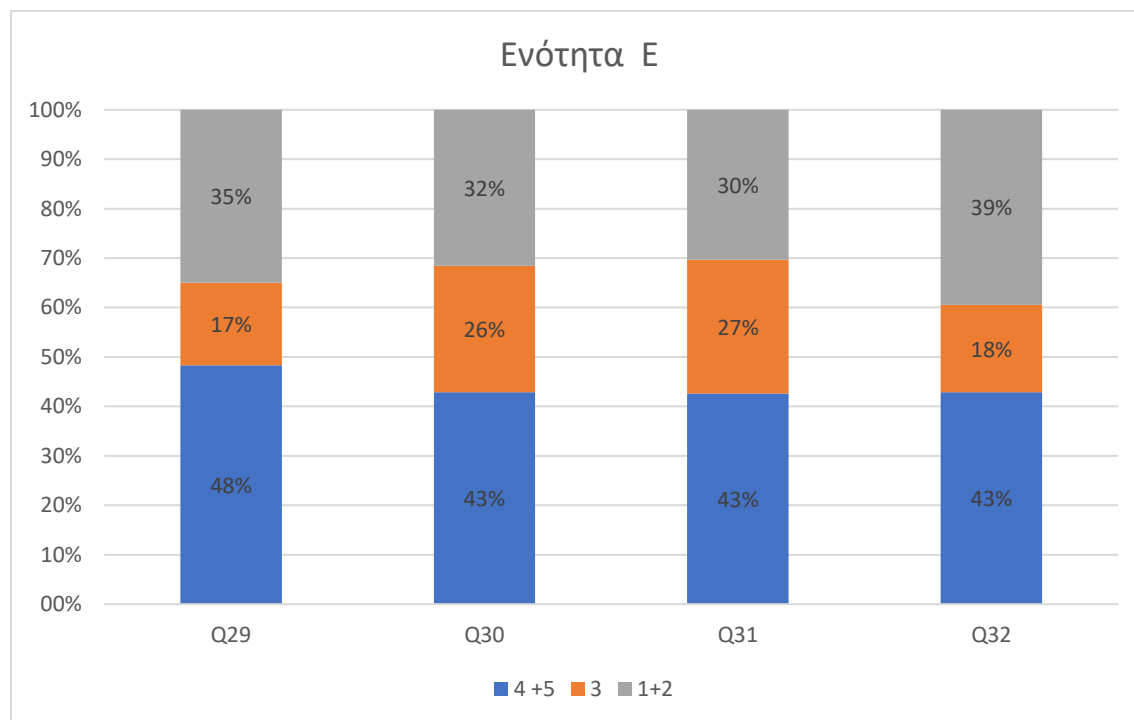
Ενότητα Δ Το επικουρικό προσωπικό

Βαθμολογία	Q28
4 +5	56,2%
3	23,5%
1+2	20,2%



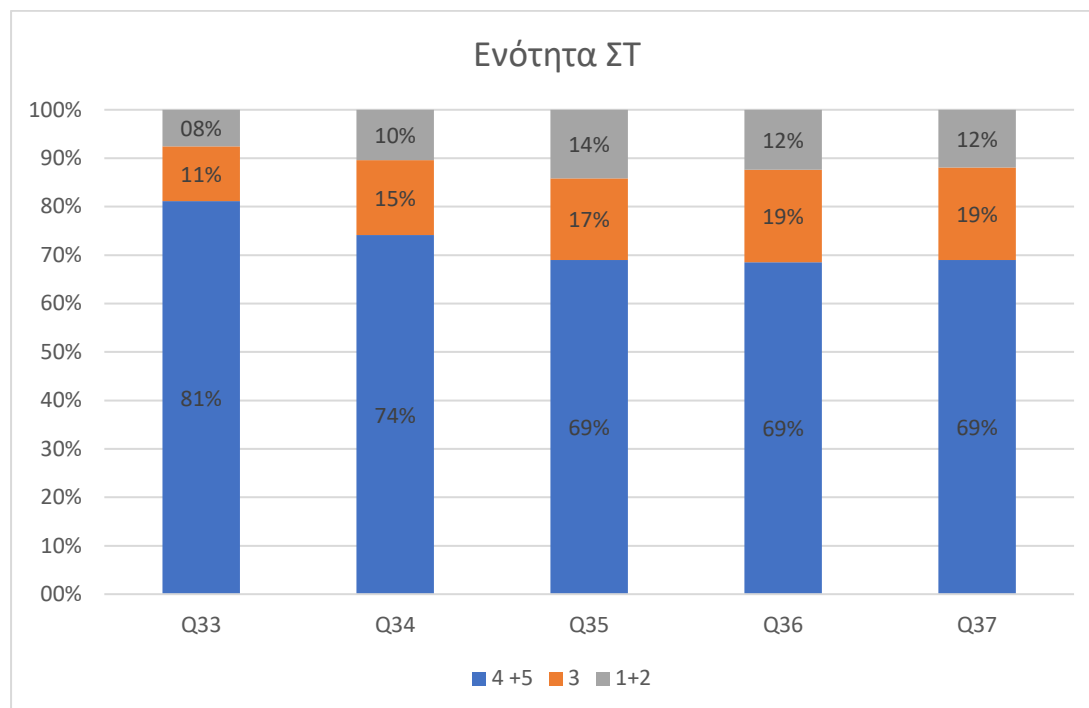
## Ενότητα Ε Εργαστήρια

Βαθμολογία	Q29	Q30	Q31	Q32
<b>4 +5</b>	48,3%	42,9%	42,6%	42,9%
<b>3</b>	16,7%	25,6%	27,1%	17,7%
<b>1+2</b>	35,0%	31,5%	30,3%	39,5%



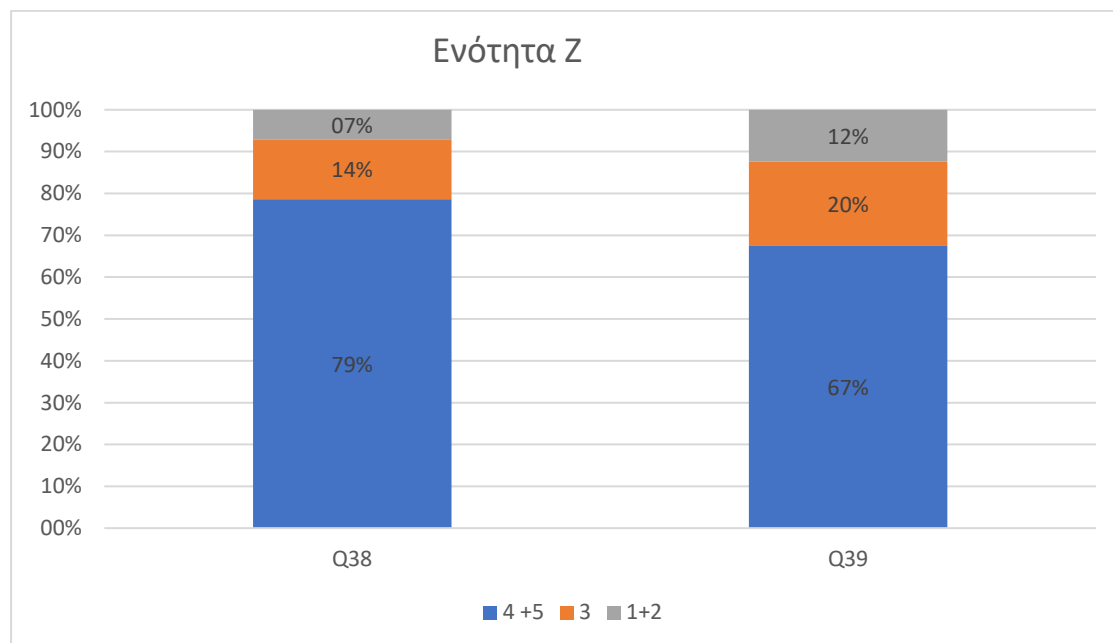
Ενότητα ΣΤ Εργασίες

Βαθμολογία	Q33	Q34	Q35	Q36	Q37
<b>4 +5</b>	81,1%	74,2%	69,0%	68,5%	69,0%
<b>3</b>	11,3%	15,5%	16,8%	19,1%	19,1%
<b>1+2</b>	7,5%	10,4%	14,2%	12,4%	11,9%



Ενότητα Z Εγώ ο/η φοιτητής/τρια

Βαθμολογία	Q38	Q39
4 +5	78,7%	67,4%
3	14,3%	20,1%
1+2	7,0%	12,4%



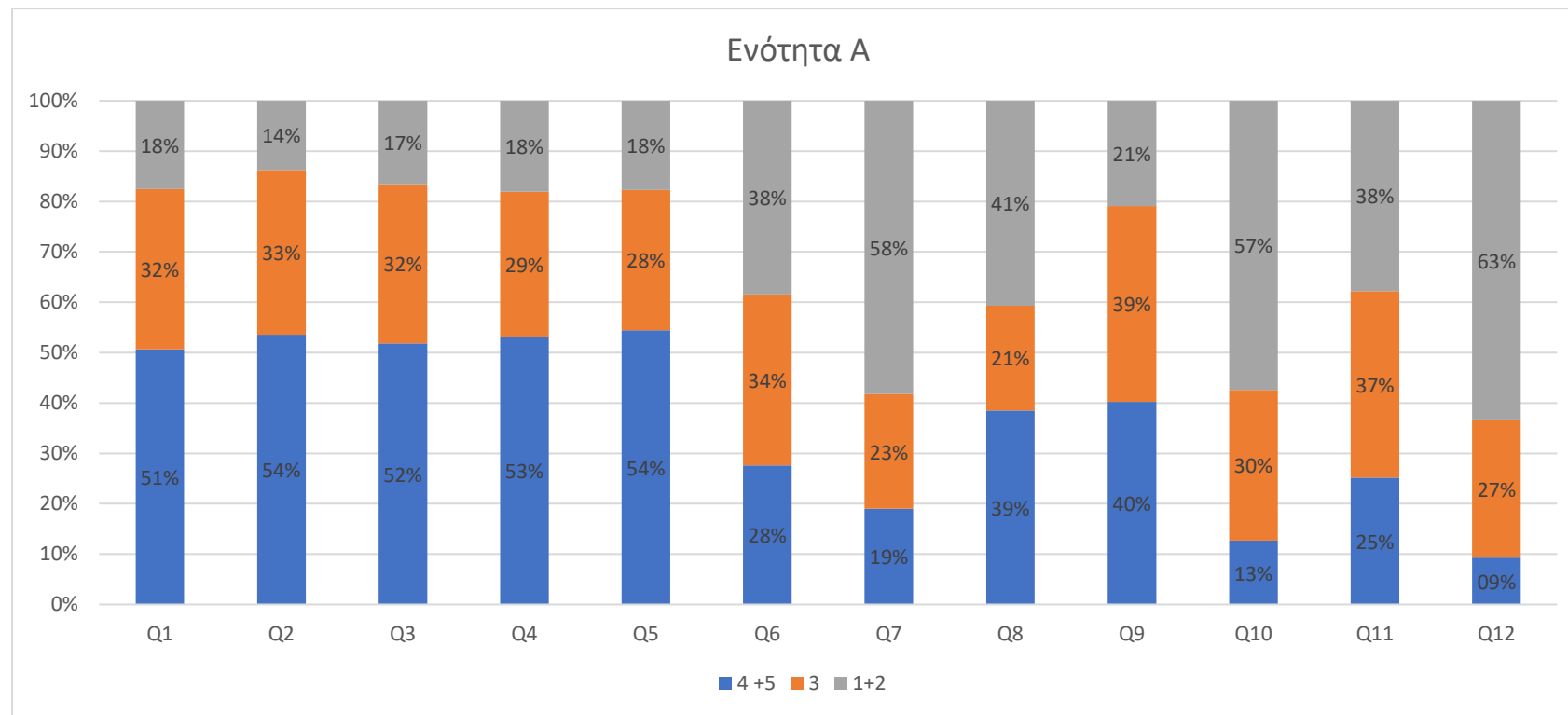
ΜΟΔΙΠ, Πανεπιστήμιο Πειραιώς

Τμήμα Τουριστικών Σπουδών

Αναλύσεις αξιολογήσεων φοιτητών προπτυχιακών σπουδών ακ. έτους 2018-2019

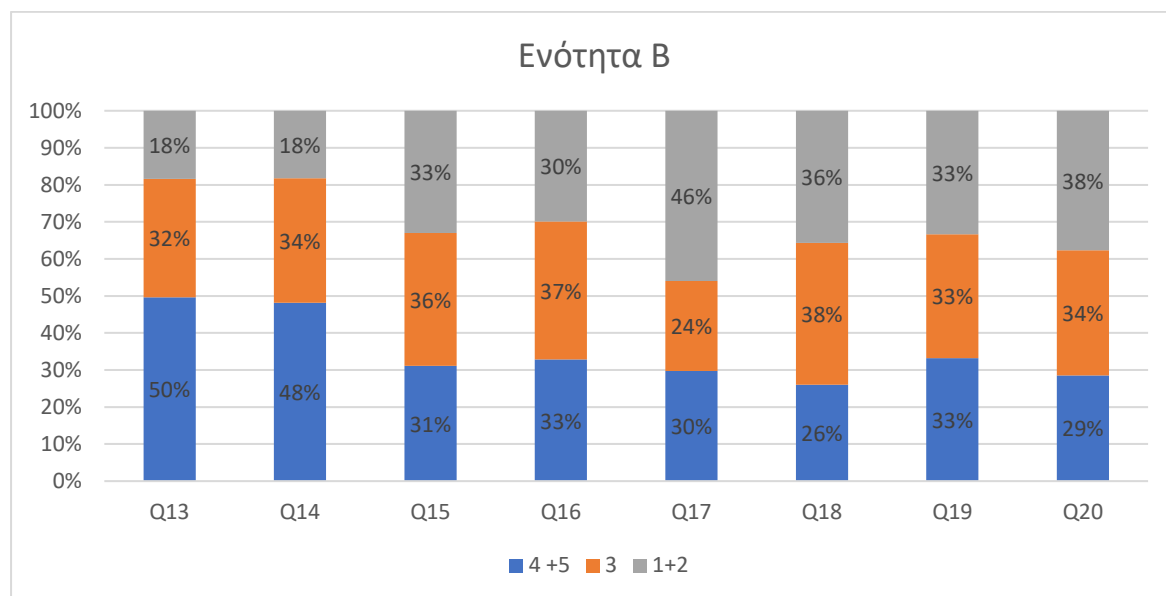
Ενότητα Α Το μάθημα

Βαθμολογία	Q1	Q2	Q3	Q4	Q5	Q6	Q7	Q8	Q9	Q10	Q11	Q12
<b>4 +5</b>	50,7%	53,5%	51,8%	53,2%	54,5%	27,6%	19,0%	38,5%	40,3%	12,7%	25,2%	9,3%
<b>3</b>	31,8%	32,7%	31,6%	28,7%	27,8%	33,9%	22,7%	20,8%	38,8%	29,9%	37,0%	27,2%
<b>1+2</b>	17,5%	13,7%	16,6%	18,1%	17,7%	38,4%	58,2%	40,7%	20,9%	57,4%	37,8%	63,4%



Ενότητα Β Μαθησιακά Αποτελέσματα

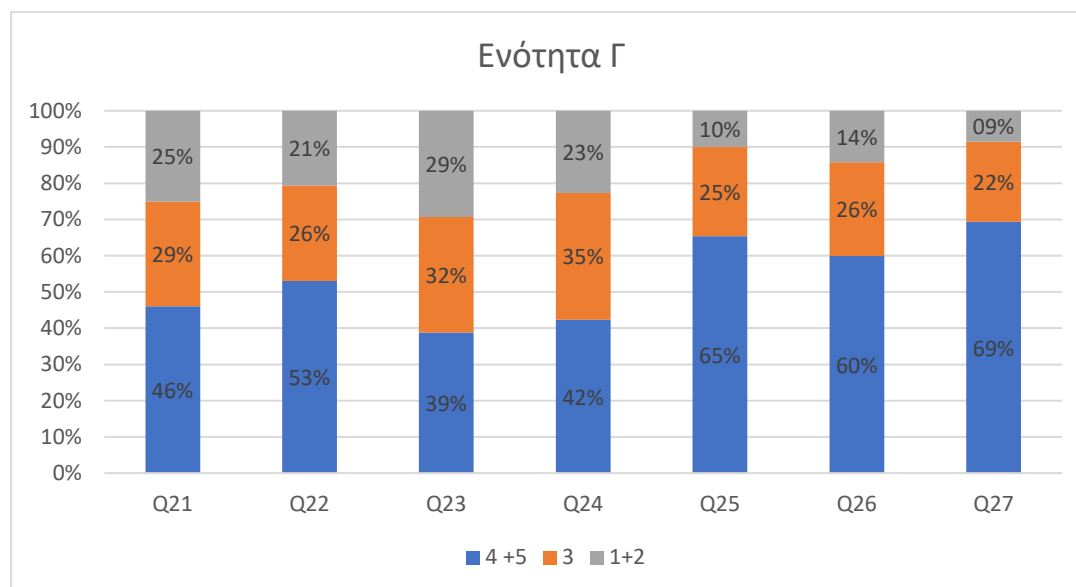
Βαθμολογία	Q13	Q14	Q15	Q16	Q17	Q18	Q19	Q20
<b>4 +5</b>	49,6%	48,2%	31,1%	32,8%	29,8%	26,0%	33,2%	28,5%
<b>3</b>	32,0%	33,6%	35,9%	37,3%	24,2%	38,3%	33,4%	33,8%
<b>1+2</b>	18,4%	18,2%	33,0%	29,9%	46,0%	35,7%	33,4%	37,7%





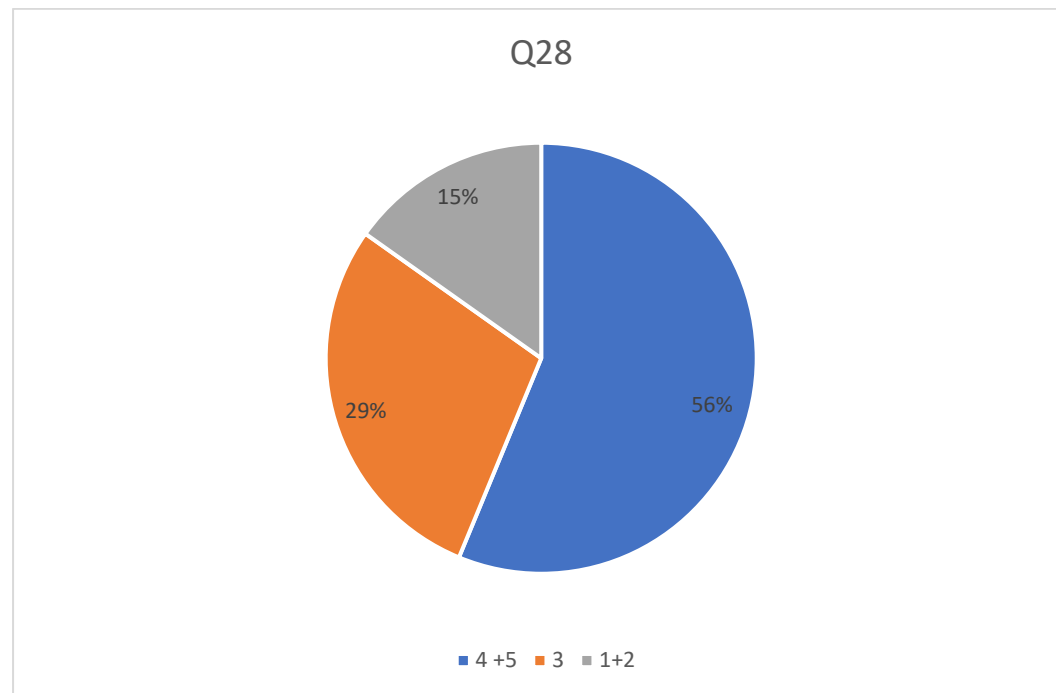
Ενότητα Γ Ο/η διδάσκων/ουσα

Βαθμολογία	Q21	Q22	Q23	Q24	Q25	Q26	Q27
<b>4 +5</b>	46,1%	53,0%	38,8%	42,3%	65,4%	59,9%	69,4%
<b>3</b>	28,9%	26,3%	31,8%	35,0%	24,6%	25,8%	22,1%
<b>1+2</b>	25,1%	20,7%	29,3%	22,7%	10,0%	14,2%	8,5%



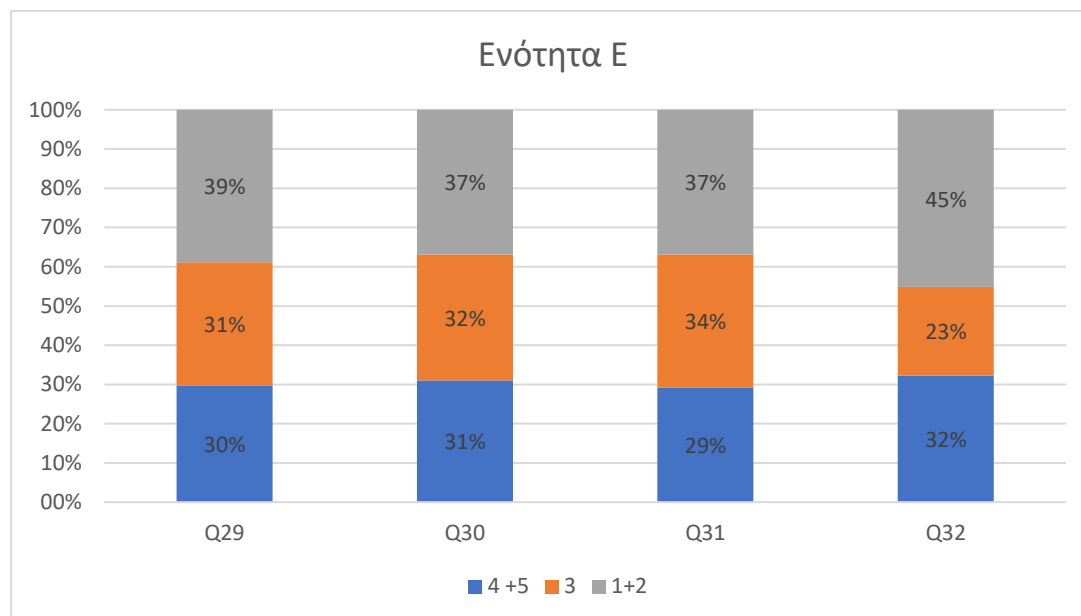
Ενότητα Δ Το επικουρικό προσωπικό

Βαθμολογία	Q28
4 +5	56,2%
3	28,6%
1+2	15,2%



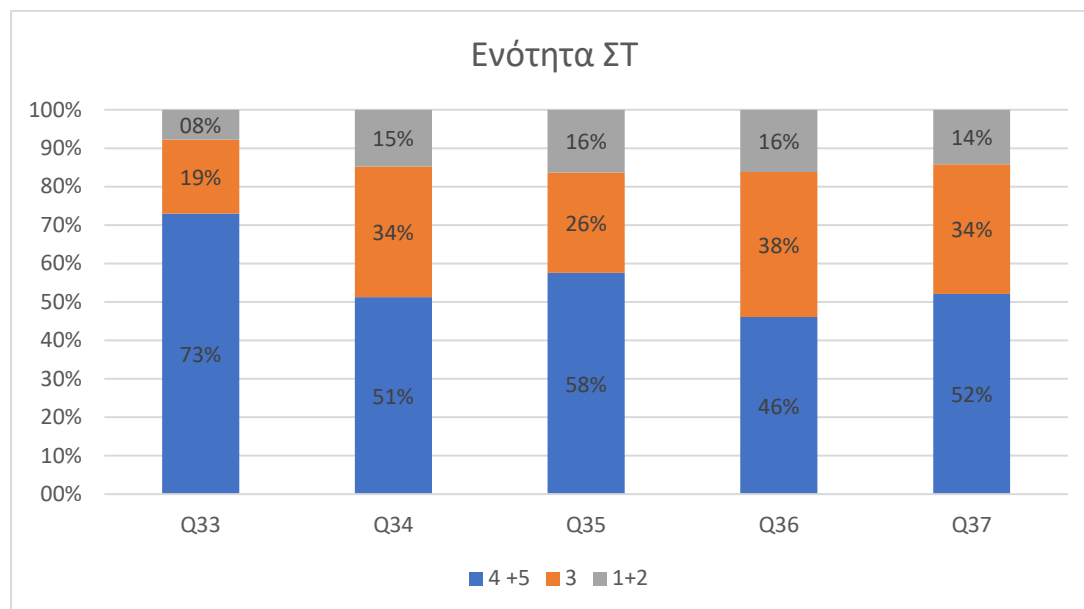
Ενότητα Ε Εργαστήρια

Βαθμολογία	Q29	Q30	Q31	Q32
4 +5	29,6%	31,1%	29,1%	32,3%
3	31,5%	32,0%	34,0%	22,6%
1+2	38,9%	36,9%	36,9%	45,2%



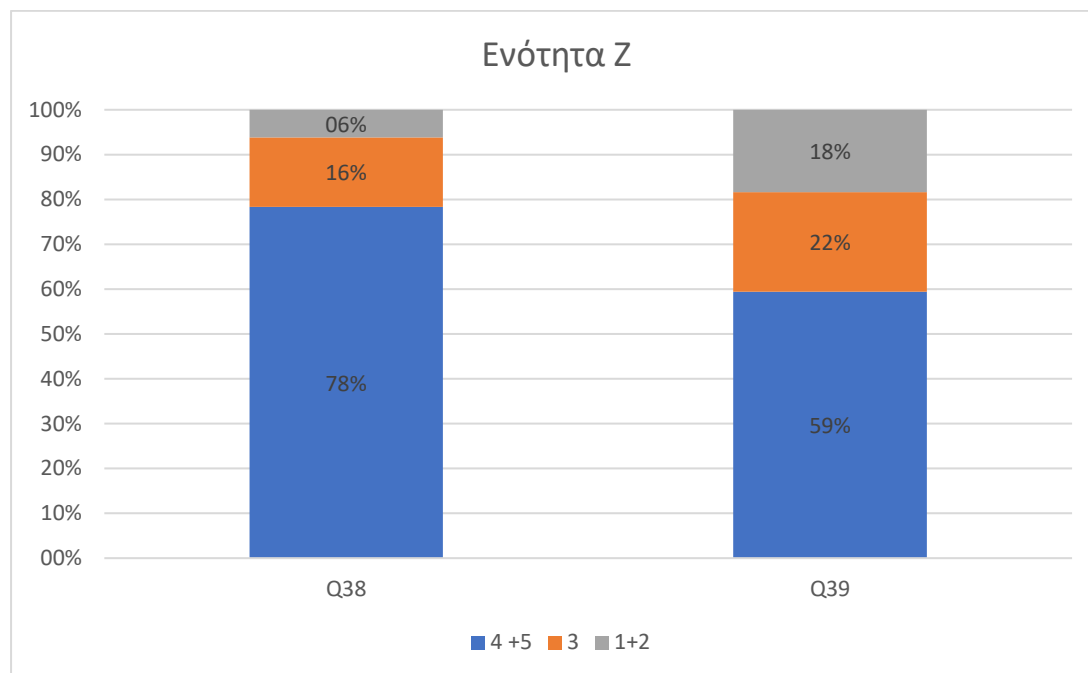
Ενότητα ΣΤ Εργασίες

Βαθμολογία	Q33	Q34	Q35	Q36	Q37
<b>4 +5</b>	73,0%	51,2%	57,6%	46,1%	52,1%
<b>3</b>	19,3%	34,0%	26,1%	37,8%	33,8%
<b>1+2</b>	7,8%	14,8%	16,3%	16,2%	14,2%



Ενότητα Ζ Εγώ ο/η φοιτητής/τρια

Βαθμολογία	Q38	Q39
4 +5	78,3%	59,4%
3	15,5%	22,2%
1+2	6,1%	18,4%



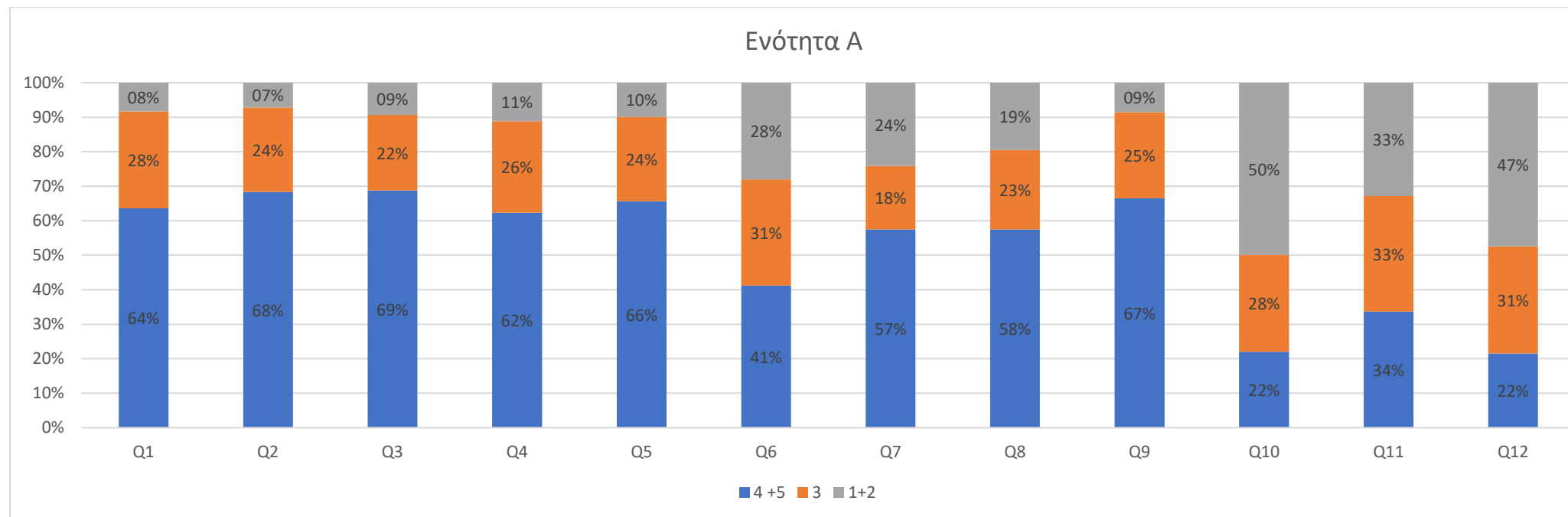
ΜΟΔΙΠ, Πανεπιστήμιο Πειραιώς

Τμήμα Πληροφορικής

Αναλύσεις αξιολογήσεων φοιτητών προπτυχιακών σπουδών ακ. έτους 2018-2019

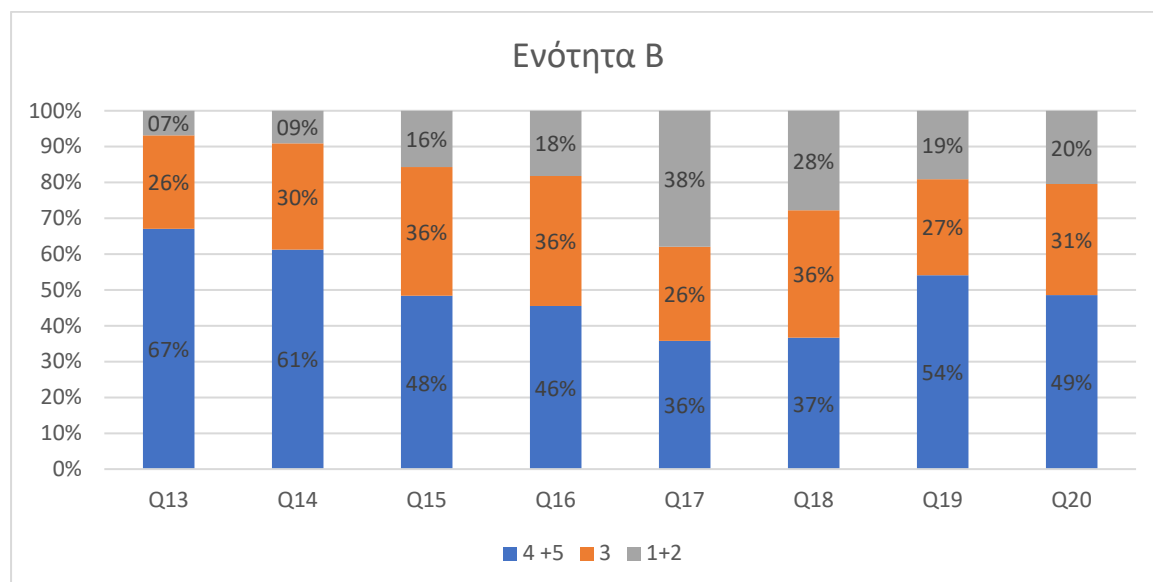
Ενότητα Α Το μάθημα

Βαθμολογία	Q1	Q2	Q3	Q4	Q5	Q6	Q7	Q8	Q9	Q10	Q11	Q12
<b>4 +5</b>	63,6%	68,3%	68,8%	62,4%	65,7%	41,2%	57,5%	57,5%	66,5%	22,0%	33,7%	21,6%
<b>3</b>	28,1%	24,5%	21,9%	26,5%	24,5%	30,8%	18,4%	23,0%	24,9%	28,1%	33,5%	31,0%
<b>1+2</b>	8,3%	7,2%	9,3%	11,2%	9,9%	28,0%	24,1%	19,5%	8,5%	49,9%	32,9%	47,4%



Ενότητα Β Μαθησιακά Αποτελέσματα

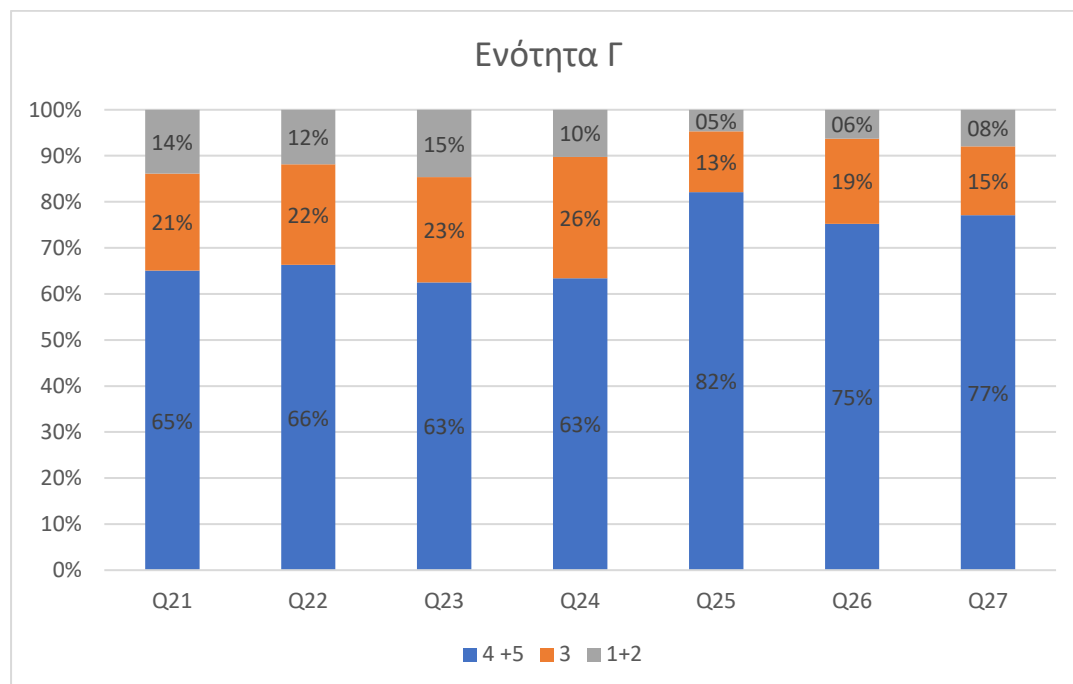
Βαθμολογία	Q13	Q14	Q15	Q16	Q17	Q18	Q19	Q20
<b>4 +5</b>	67,1%	61,3%	48,3%	45,6%	35,8%	36,7%	54,1%	48,5%
<b>3</b>	26,1%	29,6%	36,0%	36,2%	26,2%	35,6%	26,8%	31,0%
<b>1+2</b>	6,8%	9,1%	15,7%	18,2%	38,0%	27,8%	19,1%	20,4%





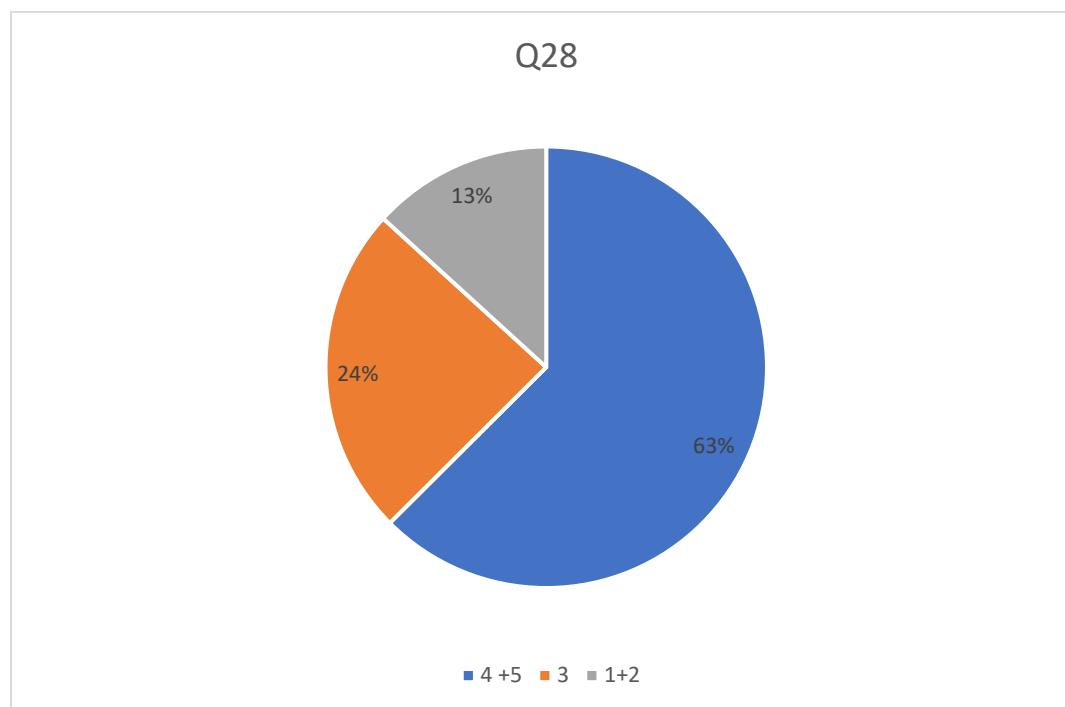
Ενότητα Γ Ο/η διδασκων/ουσα

Βαθμολογία	Q21	Q22	Q23	Q24	Q25	Q26	Q27
<b>4 +5</b>	65,1%	66,3%	62,5%	63,4%	82,1%	75,2%	77,1%
<b>3</b>	21,1%	21,8%	22,8%	26,4%	13,2%	18,5%	14,9%
<b>1+2</b>	13,8%	11,9%	14,6%	10,2%	4,7%	6,3%	8,0%



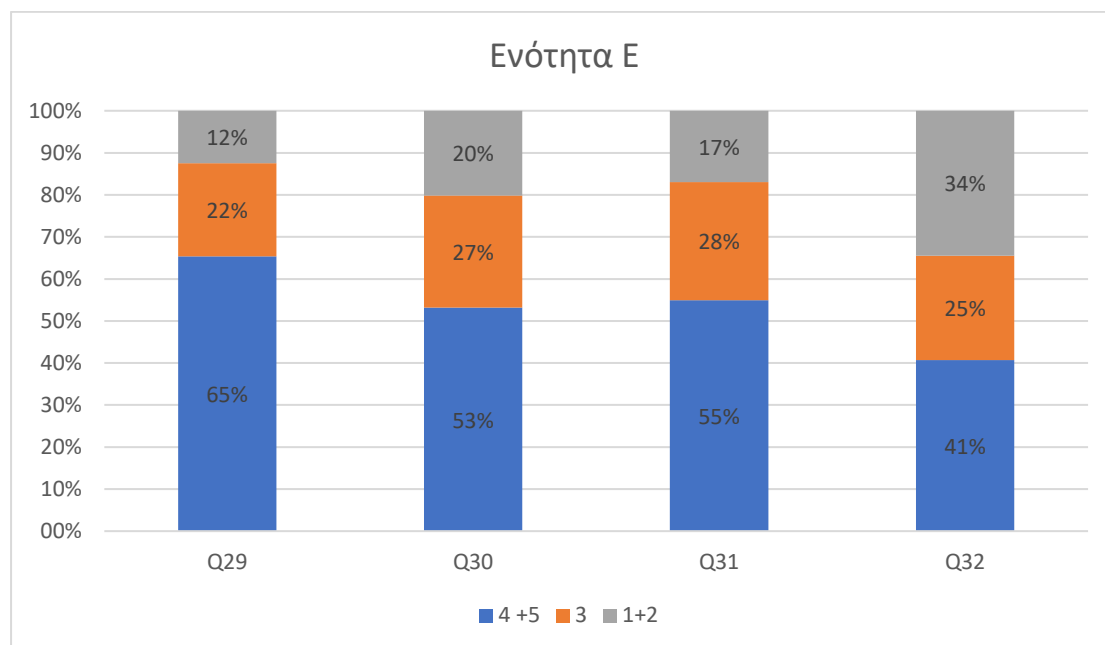
Ενότητα Δ Το επικουρικό προσωπικό

Βαθμολογία	Q28
4 +5	62,5%
3	24,2%
1+2	13,2%



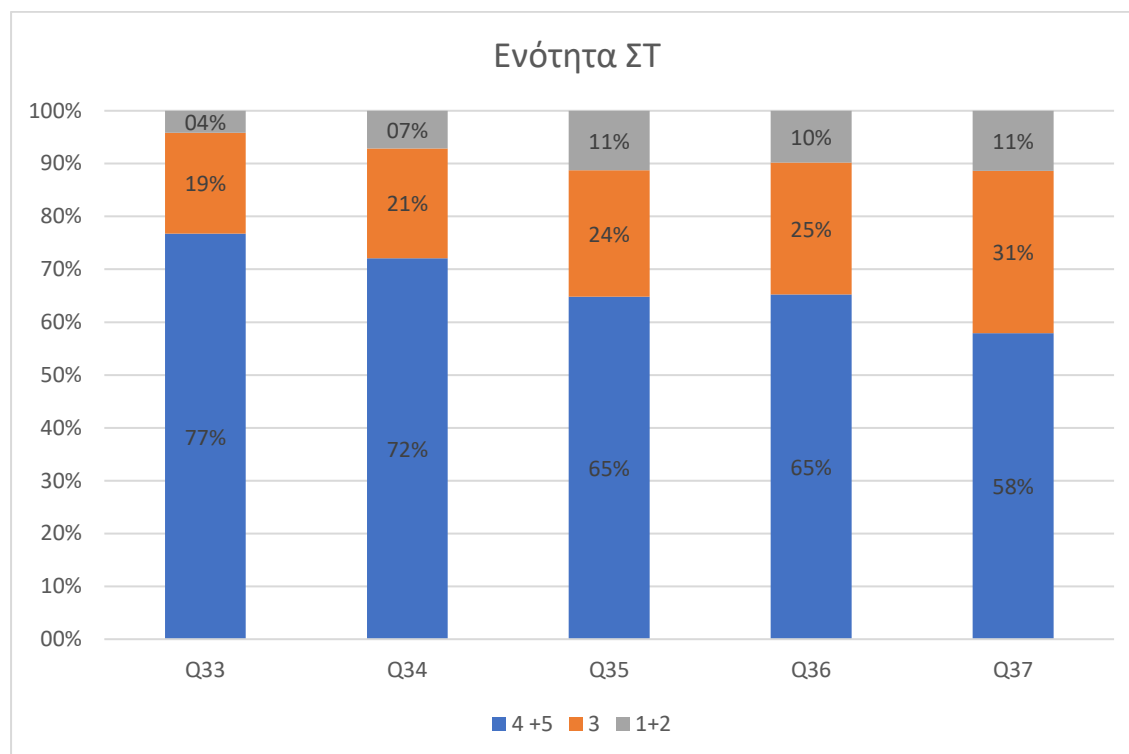
### Ενότητα Ε Εργαστήρια

Βαθμολογία	Q29	Q30	Q31	Q32
<b>4 +5</b>	65,4%	53,2%	55,0%	40,7%
<b>3</b>	22,2%	26,7%	28,1%	24,8%
<b>1+2</b>	12,4%	20,1%	17,0%	34,5%



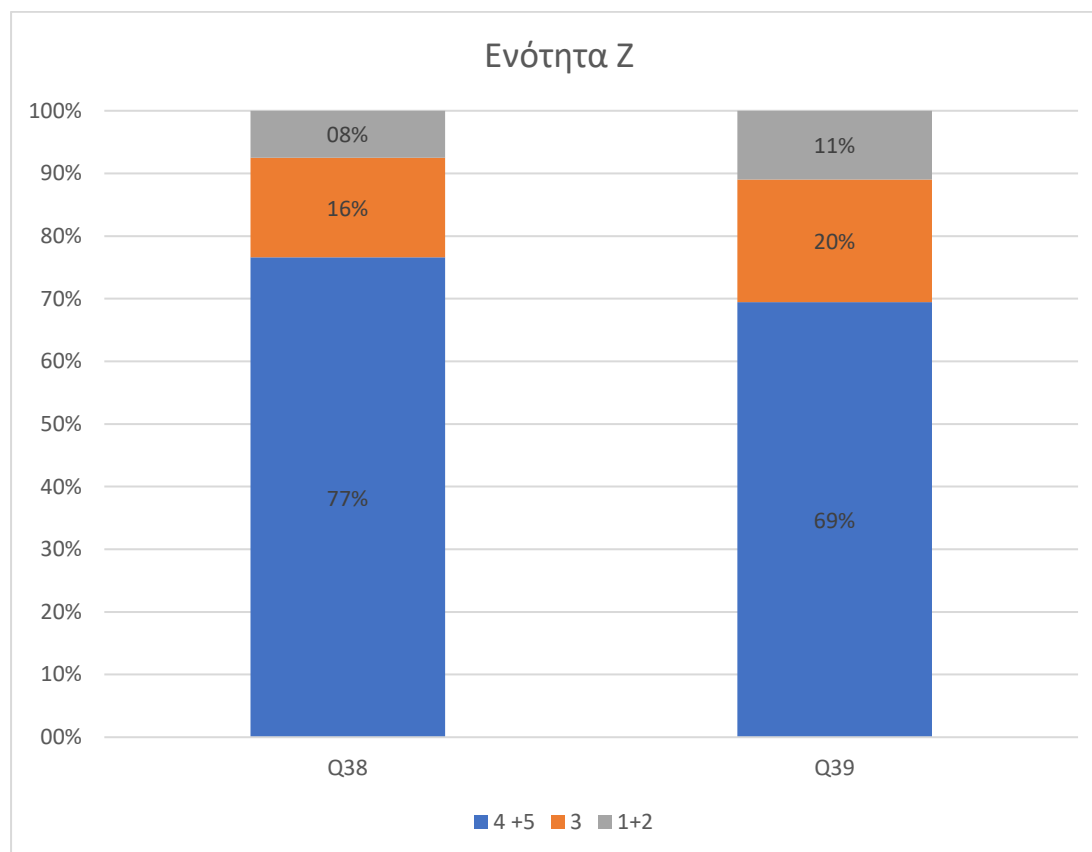
Ενότητα ΣΤ Εργασίες

Βαθμολογία	Q33	Q34	Q35	Q36	Q37
<b>4 +5</b>	76,7%	72,1%	64,8%	65,2%	57,9%
<b>3</b>	19,1%	20,8%	23,9%	25,0%	30,7%
<b>1+2</b>	4,2%	7,1%	11,3%	9,8%	11,4%



Ενότητα Z Εγώ ο/η φοιτητής/τρια

Βαθμολογία	Q38	Q39
4 +5	76,6%	69,5%
3	15,9%	19,6%
1+2	7,5%	11,0%



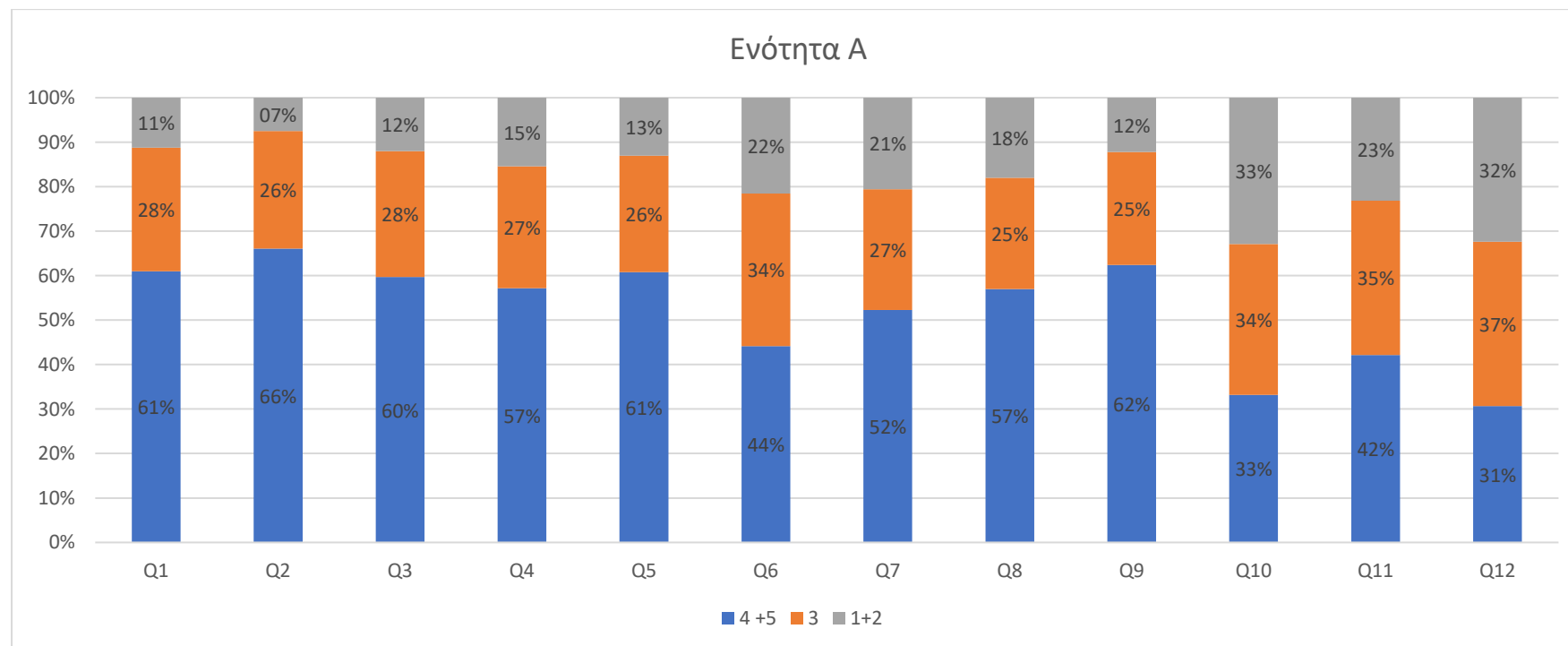
ΜΟΔΙΠ, Πανεπιστήμιο Πειραιώς

Τμήμα Ψηφιακών Συστημάτων

Αναλύσεις αξιολογήσεων φοιτητών προπτυχιακών σπουδών ακ. έτους 2018-2019

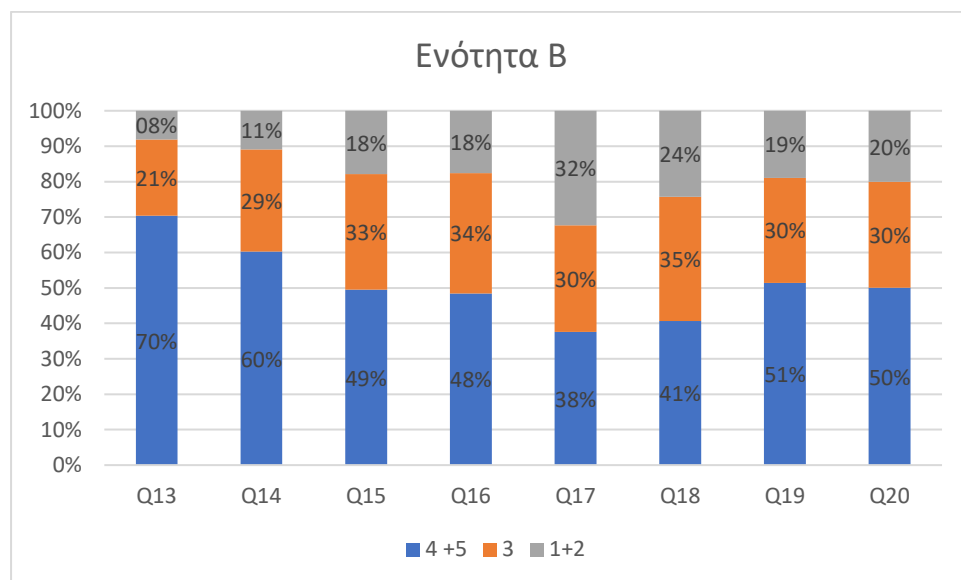
Ενότητα Α Το μάθημα

Βαθμολογία	Q1	Q2	Q3	Q4	Q5	Q6	Q7	Q8	Q9	Q10	Q11	Q12
<b>4 +5</b>	61,0%	66,1%	59,7%	57,2%	60,8%	44,2%	52,3%	57,0%	62,4%	33,2%	42,2%	30,7%
<b>3</b>	27,7%	26,4%	28,3%	27,4%	26,2%	34,3%	27,1%	25,0%	25,4%	33,9%	34,7%	37,0%
<b>1+2</b>	11,3%	7,5%	12,0%	15,4%	13,0%	21,6%	20,6%	18,0%	12,2%	32,9%	23,1%	32,3%



Ενότητα Β Μαθησιακά Αποτελέσματα

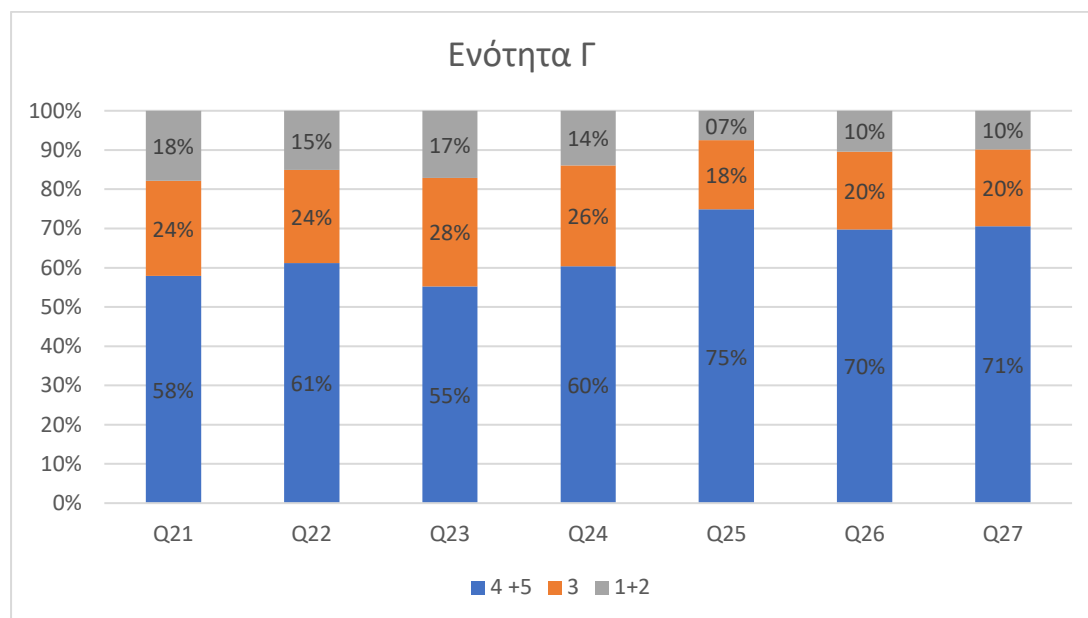
Βαθμολογία	Q13	Q14	Q15	Q16	Q17	Q18	Q19	Q20
<b>4 +5</b>	70,4%	60,3%	49,5%	48,5%	37,6%	40,6%	51,4%	50,1%
<b>3</b>	21,5%	28,8%	32,6%	33,9%	30,1%	35,1%	29,6%	29,8%
<b>1+2</b>	8,1%	10,9%	17,9%	17,6%	32,3%	24,3%	18,9%	20,1%





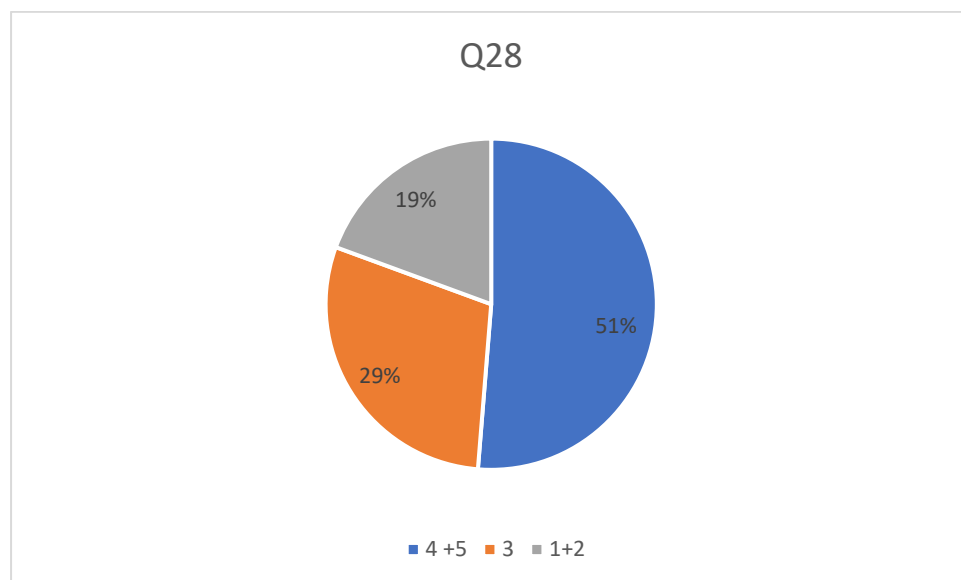
Ενότητα Γ Ο/η διδάσκων/ουσα

Βαθμολογία	Q21	Q22	Q23	Q24	Q25	Q26	Q27
<b>4 +5</b>	57,9%	61,1%	55,2%	60,3%	74,9%	69,8%	70,5%
<b>3</b>	24,3%	23,8%	27,7%	25,7%	17,7%	19,8%	19,6%
<b>1+2</b>	17,8%	15,1%	17,1%	14,0%	7,5%	10,4%	9,8%



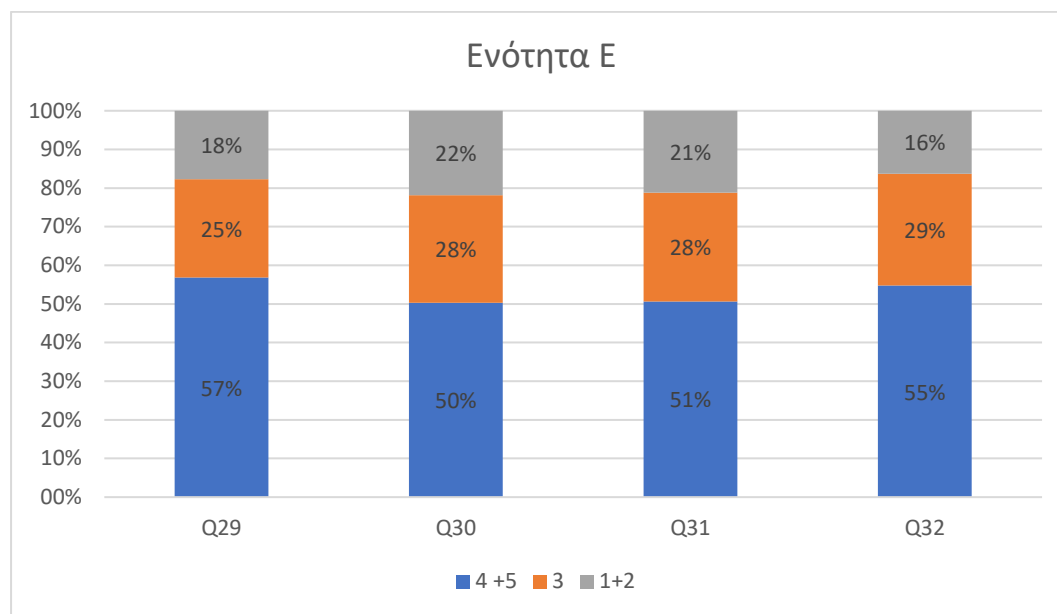
Ενότητα Δ Το επικουρικό προσωπικό

Βαθμολογία	Q28
4 +5	51,3%
3	29,3%
1+2	19,4%



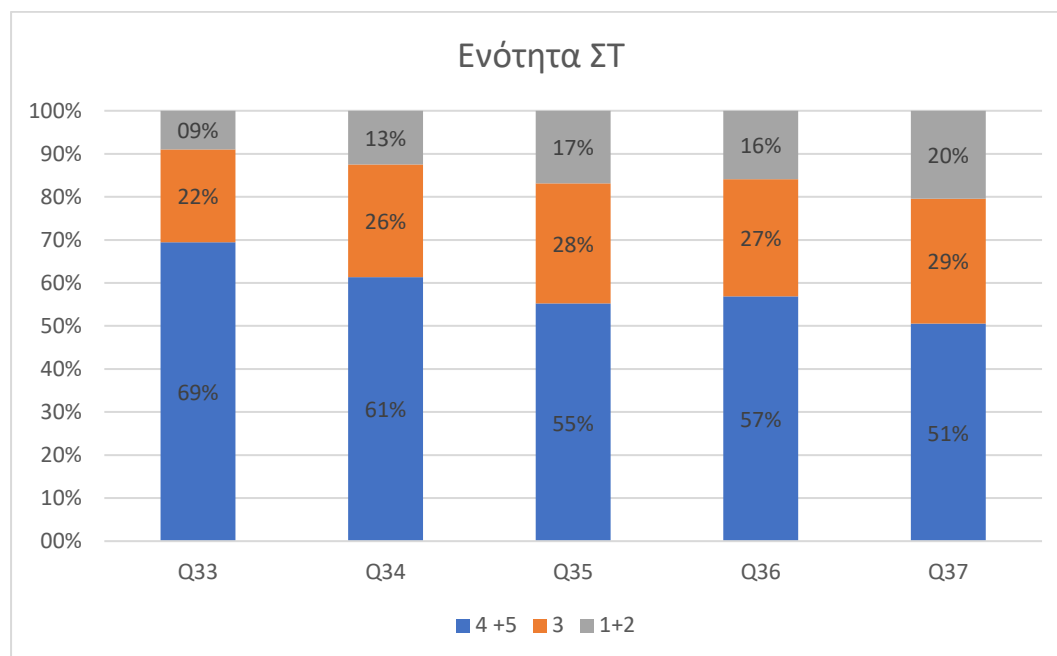
Ενότητα Ε Εργαστήρια

Βαθμολογία	Q29	Q30	Q31	Q32
<b>4 +5</b>	56,8%	50,3%	50,7%	54,7%
<b>3</b>	25,4%	27,9%	28,1%	29,0%
<b>1+2</b>	17,7%	21,8%	21,2%	16,3%



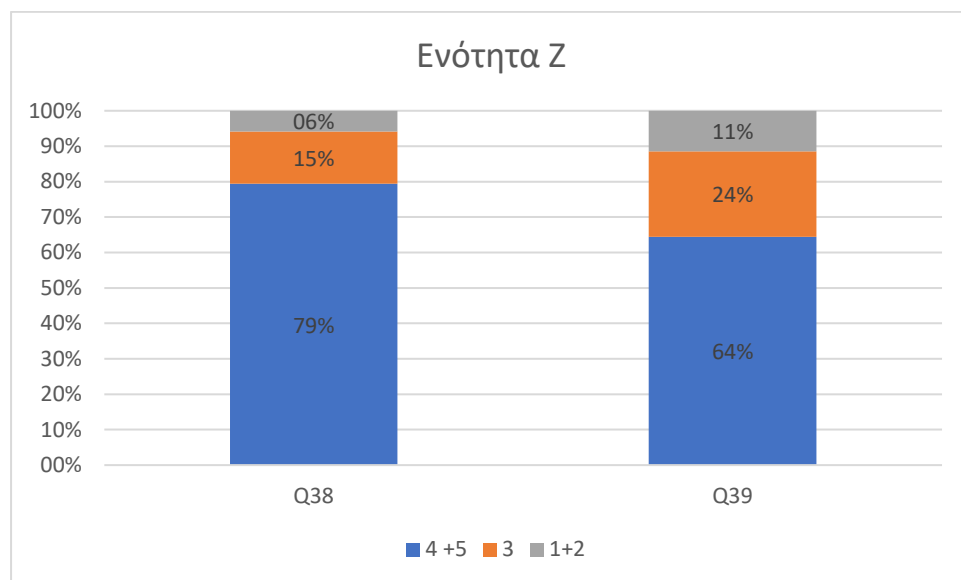
Ενότητα ΣΤ Εργασίες

Βαθμολογία	Q33	Q34	Q35	Q36	Q37
<b>4 +5</b>	69,4%	61,4%	55,2%	56,9%	50,5%
<b>3</b>	21,6%	26,1%	27,9%	27,2%	29,0%
<b>1+2</b>	9,0%	12,5%	16,9%	15,9%	20,4%



Ενότητα Z Εγώ ο/η φοιτητής/τρια

Βαθμολογία	Q38	Q39
4 +5	79,5%	64,4%
3	14,7%	24,1%
1+2	5,9%	11,4%



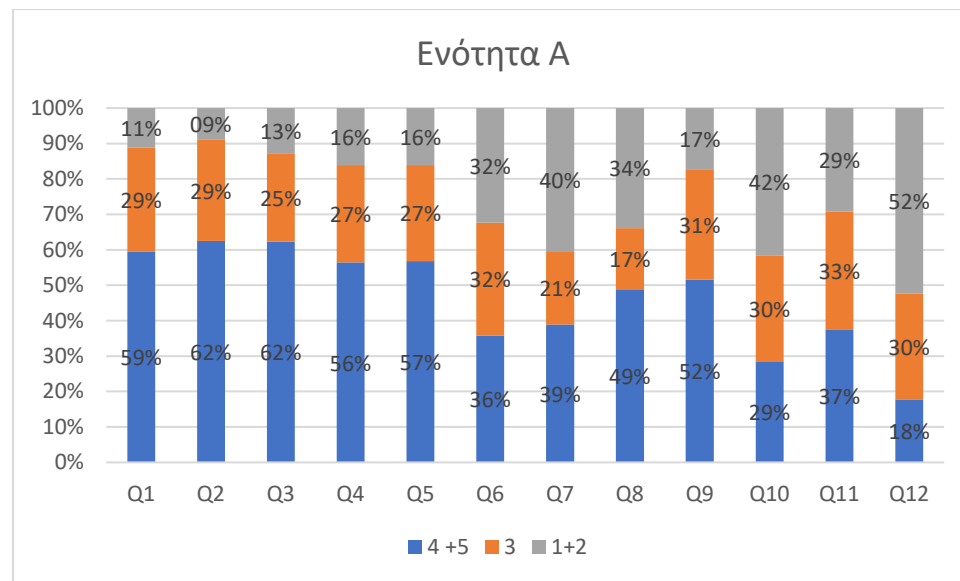
ΜΟΔΙΠ, Πανεπιστήμιο Πειραιώς

Τμήμα Στατιστικής και Ασφαλιστικής επιστήμης

Αναλύσεις αξιολογήσεων φοιτητών προπτυχιακών σπουδών ακ. έτους 2018-2019

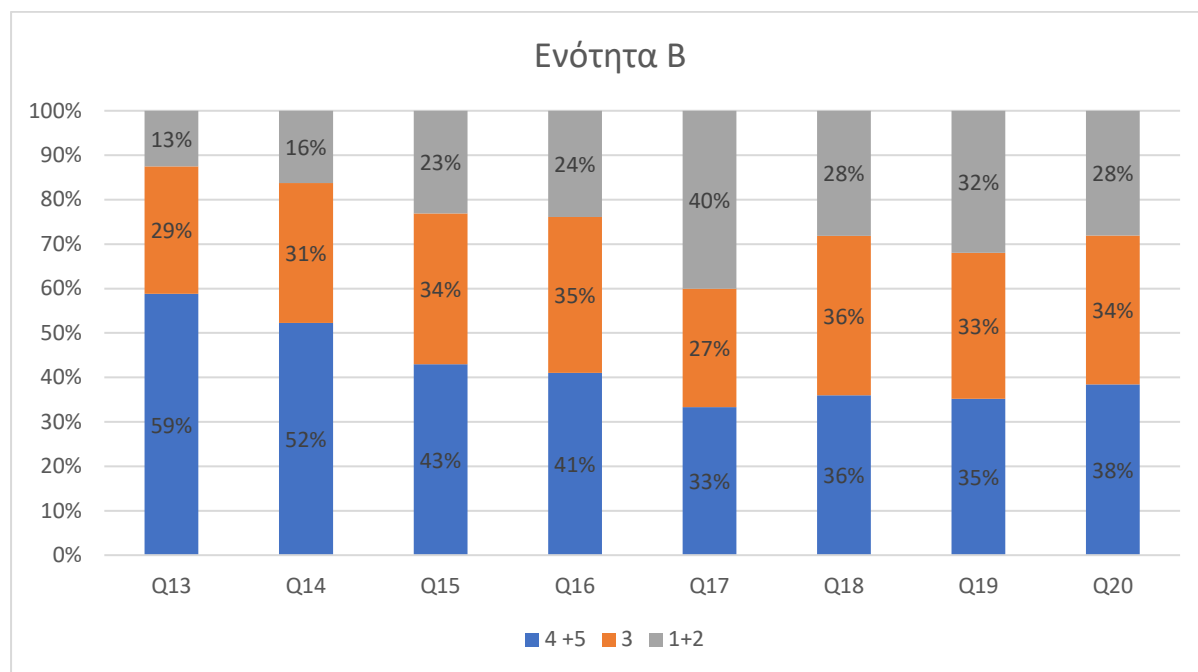
Ενότητα Α Το μάθημα

Βαθμολογία	Q1	Q2	Q3	Q4	Q5	Q6	Q7	Q8	Q9	Q10	Q11	Q12
<b>4 +5</b>	59,4%	62,5%	62,3%	56,5%	56,9%	35,8%	38,9%	48,8%	51,6%	28,5%	37,4%	17,8%
<b>3</b>	29,5%	28,6%	24,8%	27,4%	27,1%	31,8%	20,7%	17,2%	31,2%	29,9%	33,4%	29,9%
<b>1+2</b>	11,1%	8,9%	12,9%	16,1%	16,1%	32,4%	40,4%	33,9%	17,2%	41,6%	29,2%	52,3%



Ενότητα Β Μαθησιακά Αποτελέσματα

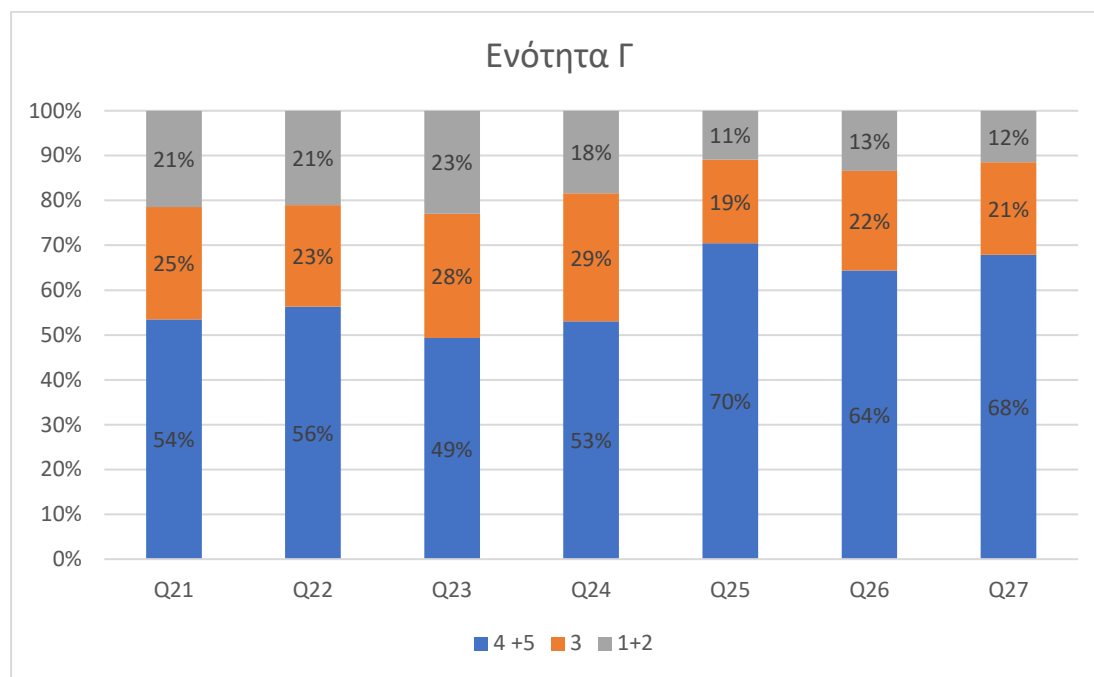
Βαθμολογία	Q13	Q14	Q15	Q16	Q17	Q18	Q19	Q20
<b>4 +5</b>	58,8%	52,3%	42,9%	41,0%	33,3%	36,0%	35,2%	38,4%
<b>3</b>	28,6%	31,5%	34,0%	35,0%	26,6%	35,9%	32,8%	33,5%
<b>1+2</b>	12,5%	16,3%	23,1%	23,9%	40,1%	28,1%	32,0%	28,0%





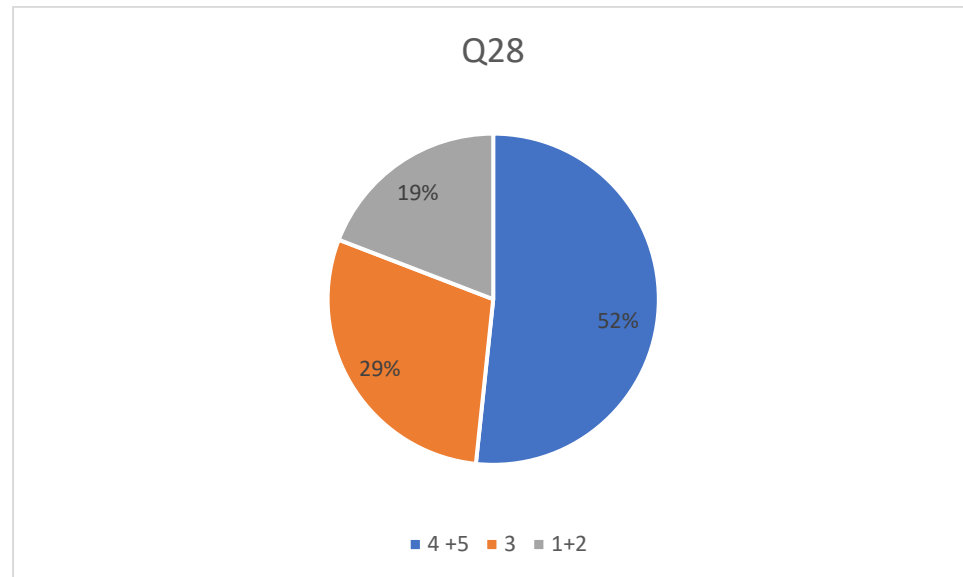
Ενότητα Γ Ο/η διδάσκων/ουσα

Βαθμολογία	Q21	Q22	Q23	Q24	Q25	Q26	Q27
<b>4 +5</b>	53,5%	56,3%	49,3%	53,0%	70,5%	64,4%	67,9%
<b>3</b>	25,1%	22,7%	27,7%	28,5%	18,6%	22,2%	20,6%
<b>1+2</b>	21,4%	21,0%	23,0%	18,4%	10,9%	13,4%	11,5%



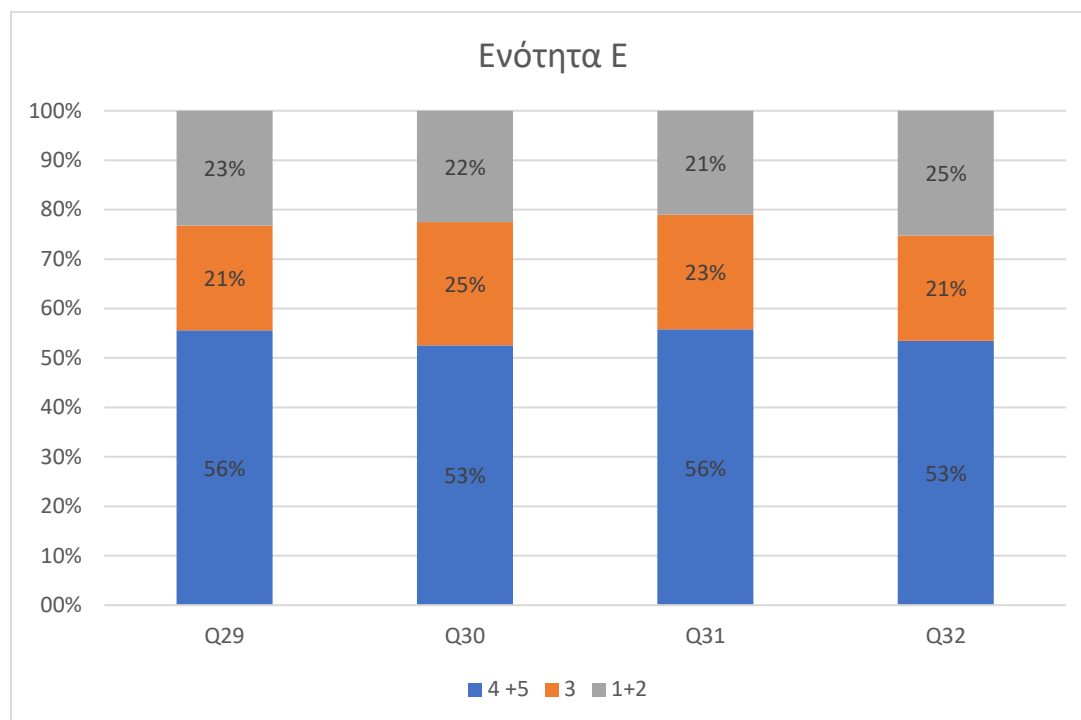
Ενότητα Δ Το επικουρικό προσωπικό

Βαθμολογία	Q28
4 +5	51,7%
3	29,2%
1+2	19,2%



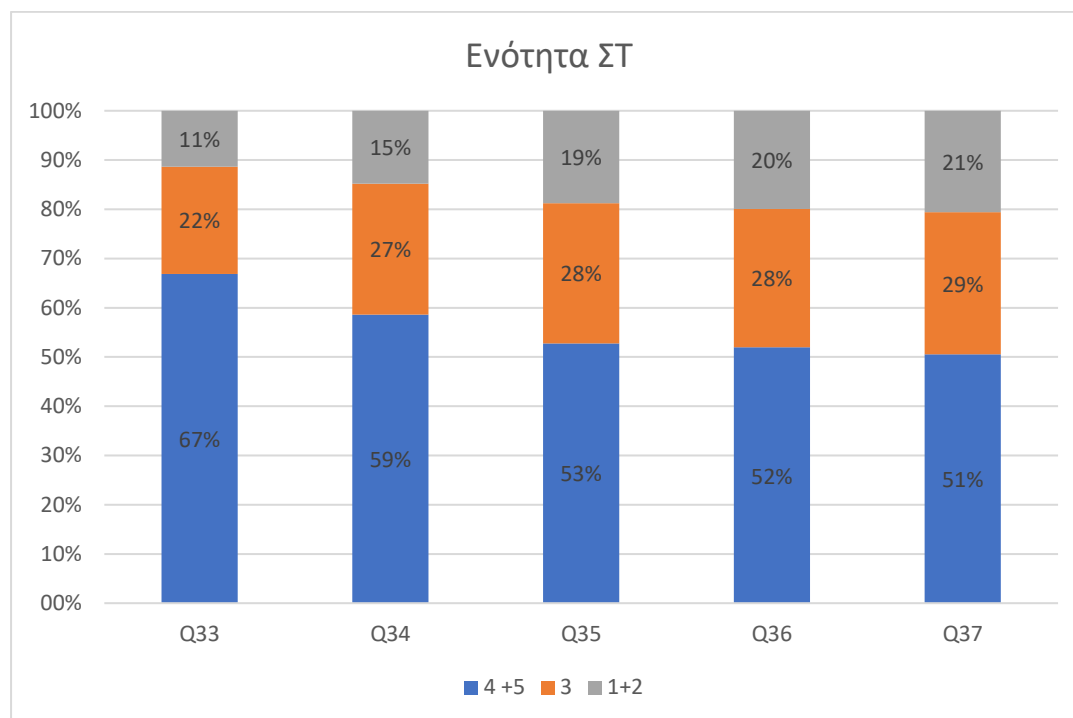
### Ενότητα Ε Εργαστήρια

Βαθμολογία	Q29	Q30	Q31	Q32
<b>4 +5</b>	55,6%	52,6%	55,8%	53,5%
<b>3</b>	21,2%	24,9%	23,2%	21,3%
<b>1+2</b>	23,2%	22,5%	21,0%	25,2%



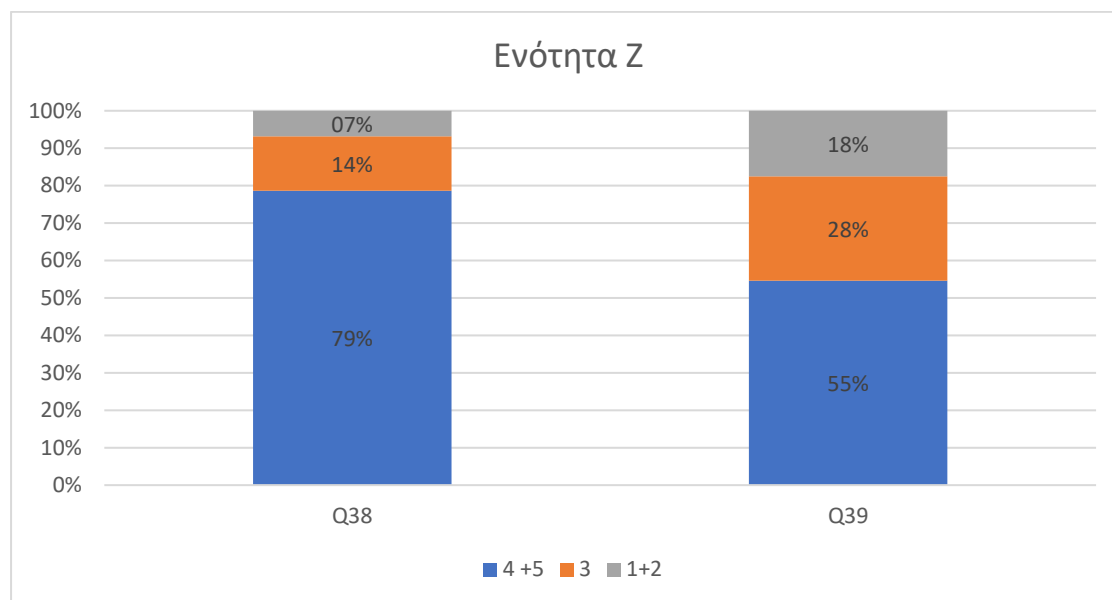
Ενότητα ΣΤ Εργασίες

Βαθμολογία	Q33	Q34	Q35	Q36	Q37
<b>4 +5</b>	66,9%	58,6%	52,8%	51,9%	50,5%
<b>3</b>	21,8%	26,6%	28,5%	28,1%	28,9%
<b>1+2</b>	11,3%	14,8%	18,8%	19,9%	20,6%



Ενότητα Z Εγώ ο/η φοιτητής/τρια

Βαθμολογία	Q38	Q39
4 +5	78,7%	54,7%
3	14,5%	27,8%
1+2	6,8%	17,5%



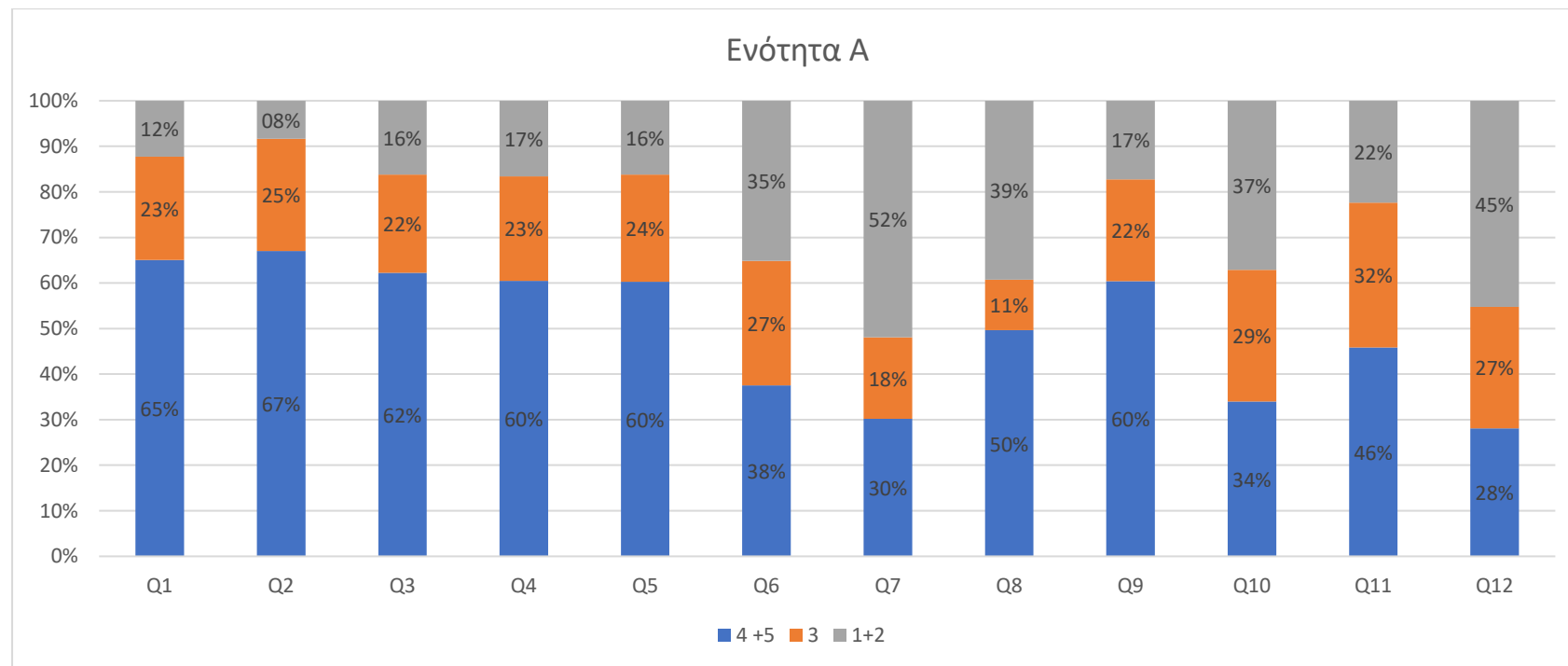
ΜΟΔΙΠ, Πανεπιστήμιο Πειραιώς

Τμήμα Χρηματοοικονομικής και Τραπεζικής Διοικητικής

Αναλύσεις αξιολογήσεων φοιτητών προπτυχιακών σπουδών ακ. έτους 2018-2019

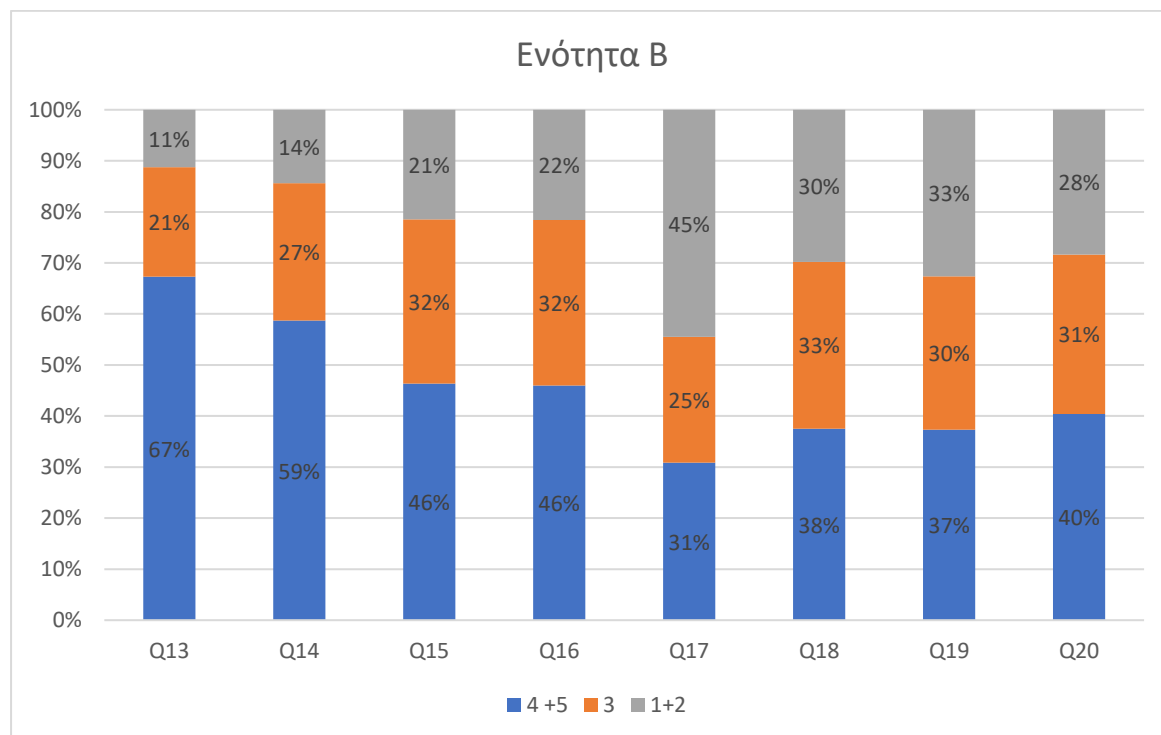
Ενότητα Α Το μάθημα

Βαθμολογία	Q1	Q2	Q3	Q4	Q5	Q6	Q7	Q8	Q9	Q10	Q11	Q12
<b>4 +5</b>	65,1%	67,0%	62,2%	60,4%	60,3%	37,6%	30,2%	49,7%	60,4%	34,0%	45,9%	28,1%
<b>3</b>	22,7%	24,6%	21,6%	23,0%	23,5%	27,3%	17,9%	11,1%	22,3%	28,9%	31,8%	26,7%
<b>1+2</b>	12,3%	8,4%	16,2%	16,6%	16,2%	35,1%	51,9%	39,3%	17,3%	37,1%	22,3%	45,2%



Ενότητα Β Μαθησιακά Αποτελέσματα

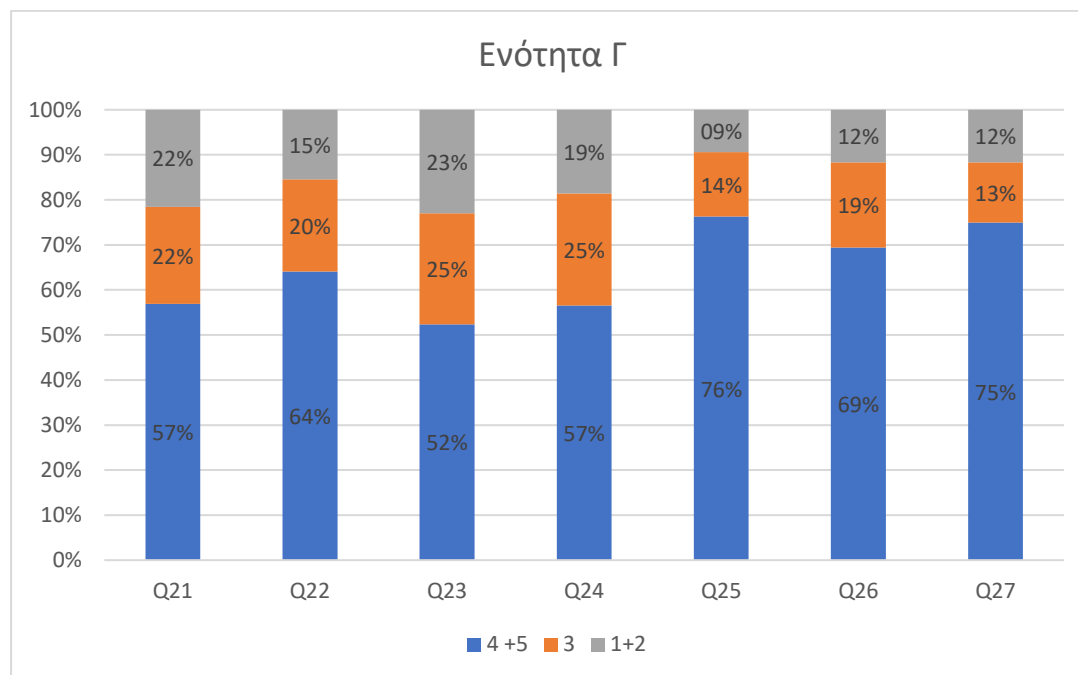
Βαθμολογία	Q13	Q14	Q15	Q16	Q17	Q18	Q19	Q20
<b>4 +5</b>	67,3%	58,7%	46,4%	46,0%	30,9%	37,5%	37,3%	40,4%
<b>3</b>	21,5%	26,9%	32,1%	32,4%	24,6%	32,6%	30,0%	31,2%
<b>1+2</b>	11,3%	14,4%	21,5%	21,6%	44,5%	29,8%	32,6%	28,4%





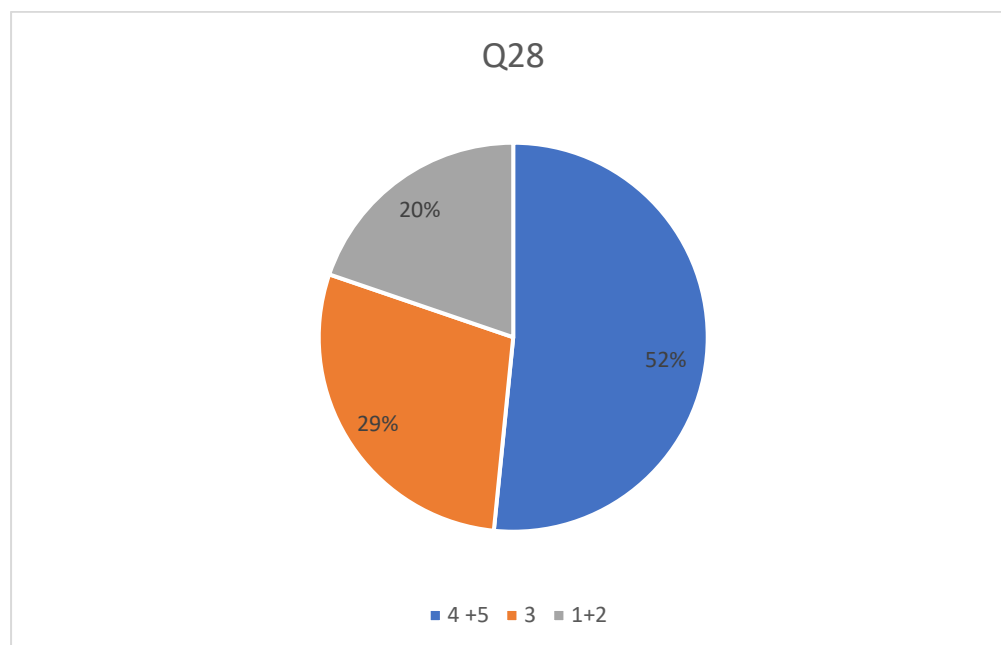
Ενότητα Γ Ο/η διδασκων/ουσα

Βαθμολογία	Q21	Q22	Q23	Q24	Q25	Q26	Q27
<b>4 +5</b>	56,9%	64,1%	52,4%	56,6%	76,3%	69,4%	75,0%
<b>3</b>	21,5%	20,5%	24,6%	24,8%	14,3%	18,8%	13,4%
<b>1+2</b>	21,5%	15,5%	23,0%	18,6%	9,4%	11,7%	11,7%



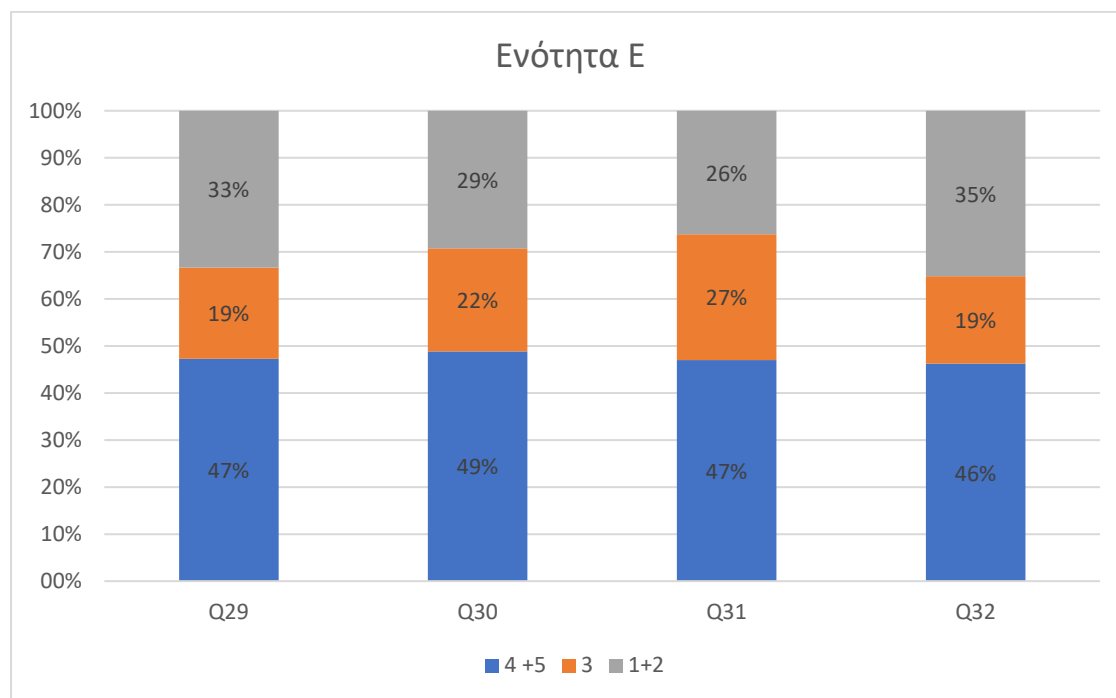
Ενότητα Δ Το επικουρικό προσωπικό

Βαθμολογία	Q28
4 +5	51,6%
3	28,6%
1+2	19,8%



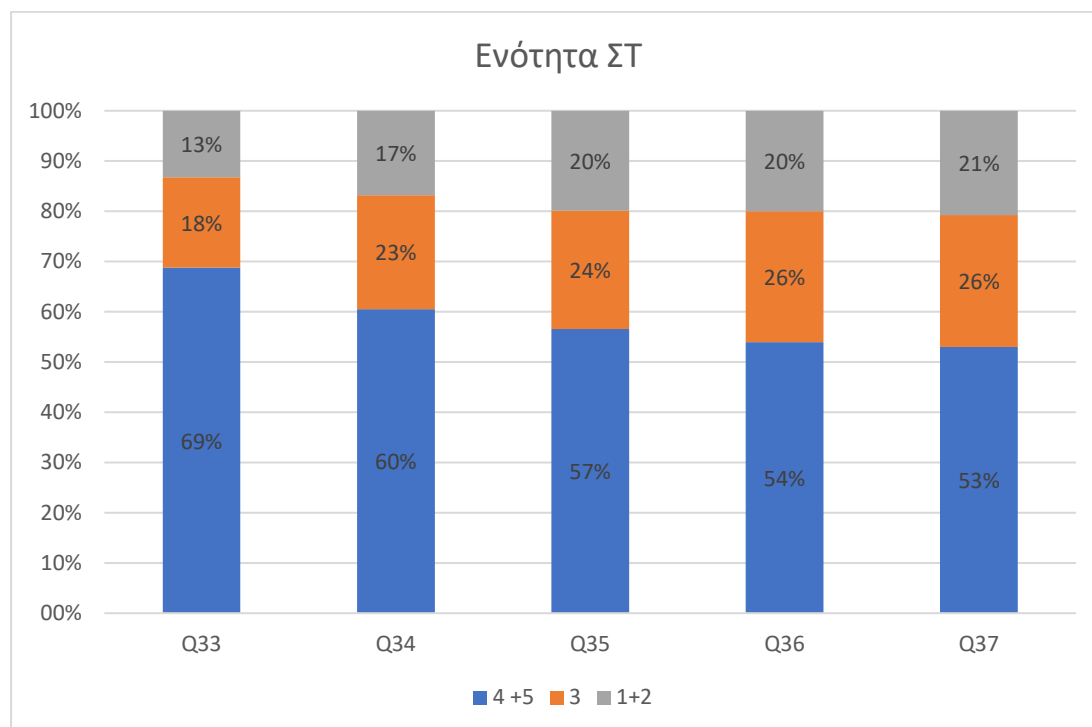
Ενότητα Ε Εργαστήρια

Βαθμολογία	Q29	Q30	Q31	Q32
<b>4 +5</b>	47,3%	48,9%	47,0%	46,2%
<b>3</b>	19,4%	21,9%	26,7%	18,6%
<b>1+2</b>	33,3%	29,2%	26,3%	35,2%



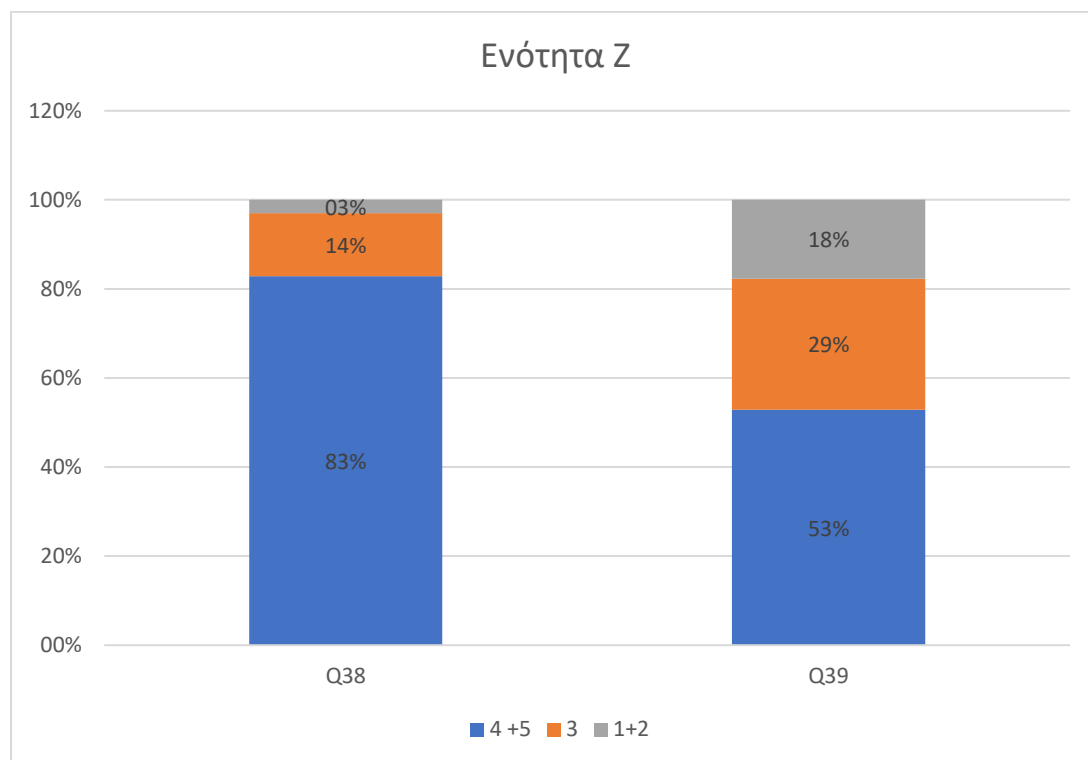
Ενότητα ΣΤ Εργασίες

Βαθμολογία	Q33	Q34	Q35	Q36	Q37
<b>4 +5</b>	68,8%	60,5%	56,5%	53,9%	53,0%
<b>3</b>	18,0%	22,7%	23,6%	26,1%	26,3%
<b>1+2</b>	13,2%	16,8%	19,8%	20,0%	20,8%



Ενότητα Z Εγώ ο/η φοιτητής/τρια

Βαθμολογία	Q38	Q39
4 +5	82,8%	52,9%
3	14,2%	29,4%
1+2	3,0%	17,7%



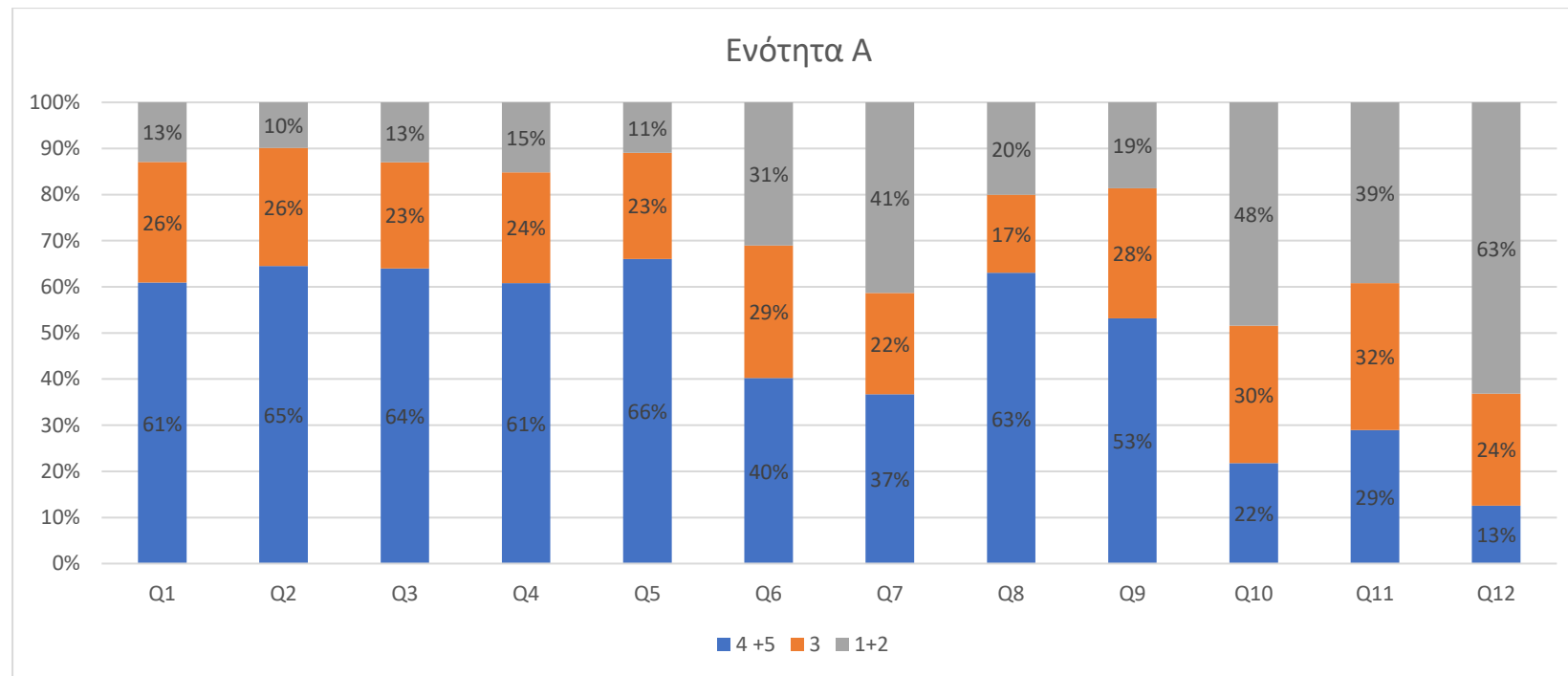
ΜΟΔΙΠ, Πανεπιστήμιο Πειραιώς

Τμήμα Ναυτιλιακών σπουδών

## Αναλύσεις αξιολογήσεων φοιτητών προπτυχιακών σπουδών ακ. έτους 2018-2019

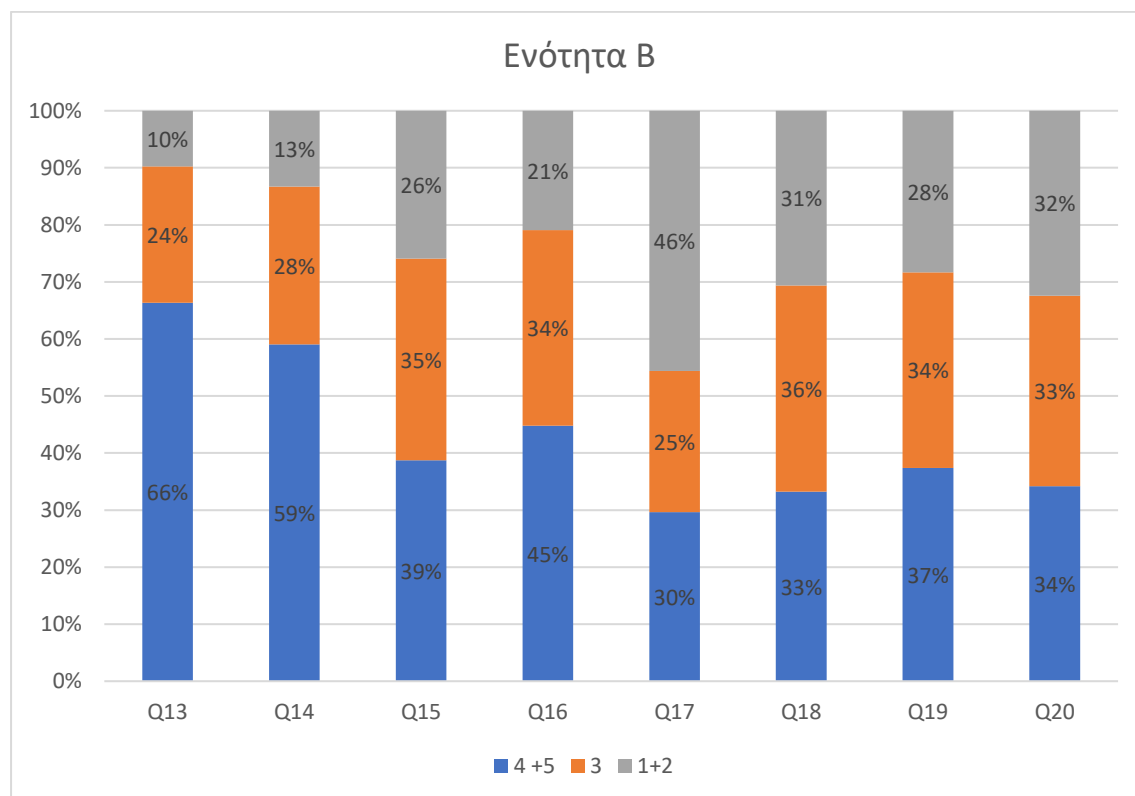
### Ενότητα Α Το μάθημα

Βαθμολογία	Q1	Q2	Q3	Q4	Q5	Q6	Q7	Q8	Q9	Q10	Q11	Q12
<b>4 +5</b>	61,0%	64,5%	64,0%	60,8%	66,1%	40,2%	36,7%	63,0%	53,2%	21,8%	28,9%	12,6%
<b>3</b>	26,1%	25,6%	23,0%	24,0%	23,0%	28,7%	22,0%	16,9%	28,2%	29,8%	31,9%	24,3%
<b>1+2</b>	12,9%	9,9%	13,0%	15,2%	10,9%	31,0%	41,3%	20,0%	18,6%	48,4%	39,2%	63,1%



Ενότητα Β Μαθησιακά Αποτελέσματα

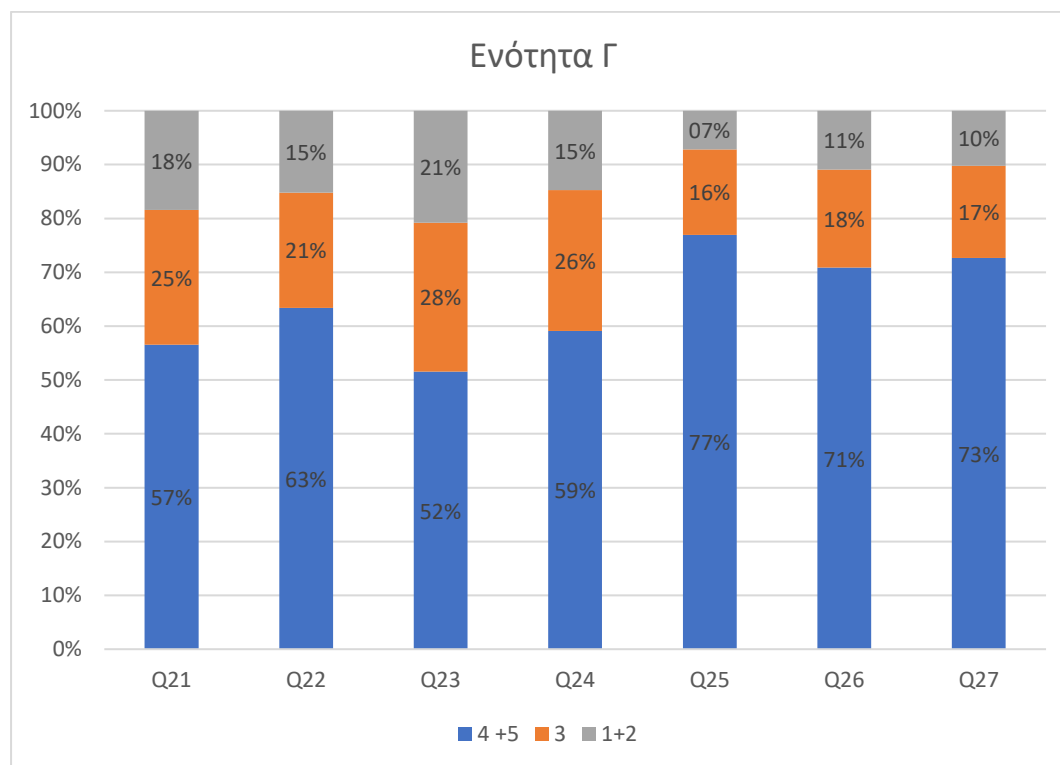
Βαθμολογία	Q13	Q14	Q15	Q16	Q17	Q18	Q19	Q20
<b>4 +5</b>	66,3%	59,1%	38,7%	44,8%	29,6%	33,2%	37,4%	34,2%
<b>3</b>	23,9%	27,6%	35,3%	34,3%	24,7%	36,2%	34,3%	33,4%
<b>1+2</b>	9,8%	13,3%	25,9%	20,9%	45,6%	30,6%	28,3%	32,4%





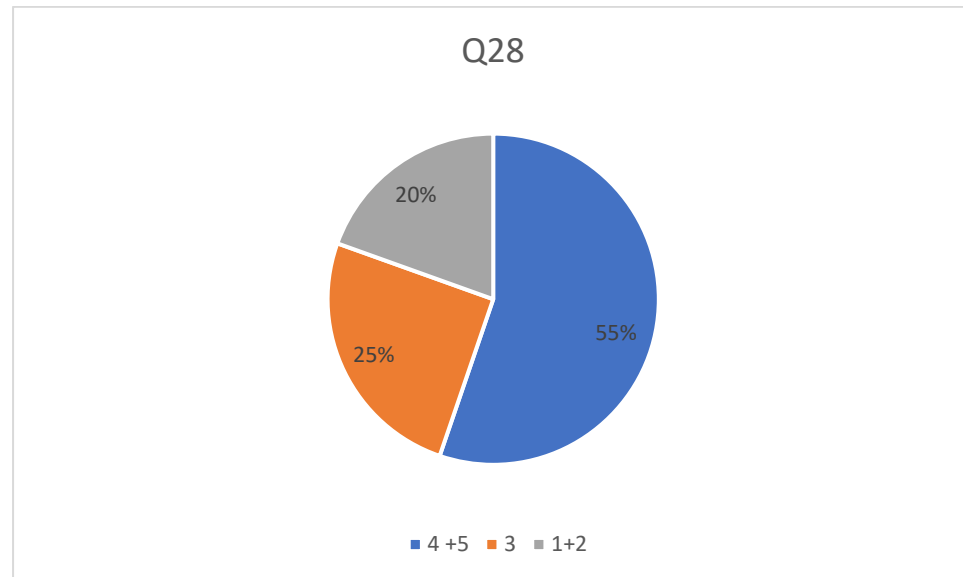
Ενότητα Γ Ο/η διδασκων/ουσα

Βαθμολογία	Q21	Q22	Q23	Q24	Q25	Q26	Q27
<b>4 +5</b>	56,5%	63,4%	51,5%	59,1%	76,9%	70,9%	72,7%
<b>3</b>	25,0%	21,4%	27,7%	26,2%	15,9%	18,2%	17,1%
<b>1+2</b>	18,4%	15,2%	20,8%	14,7%	7,2%	11,0%	10,2%



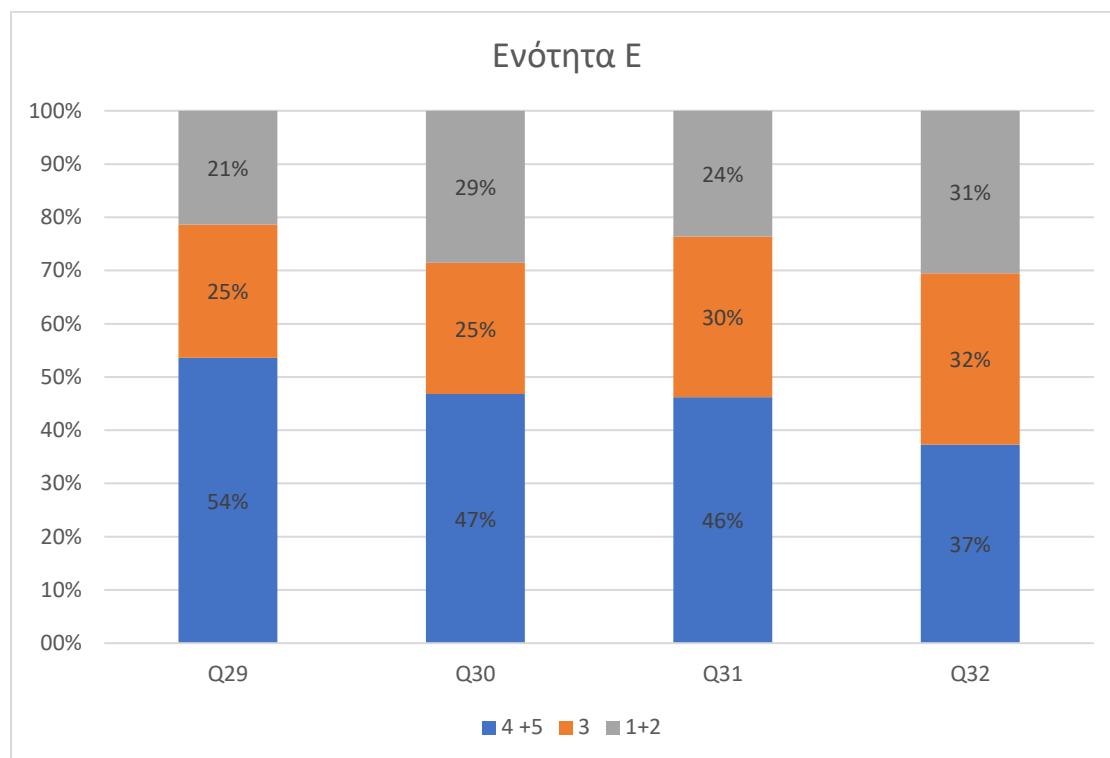
Ενότητα Δ Το επικουρικό προσωπικό

Βαθμολογία	Q28
4 +5	55,2%
3	25,2%
1+2	19,5%



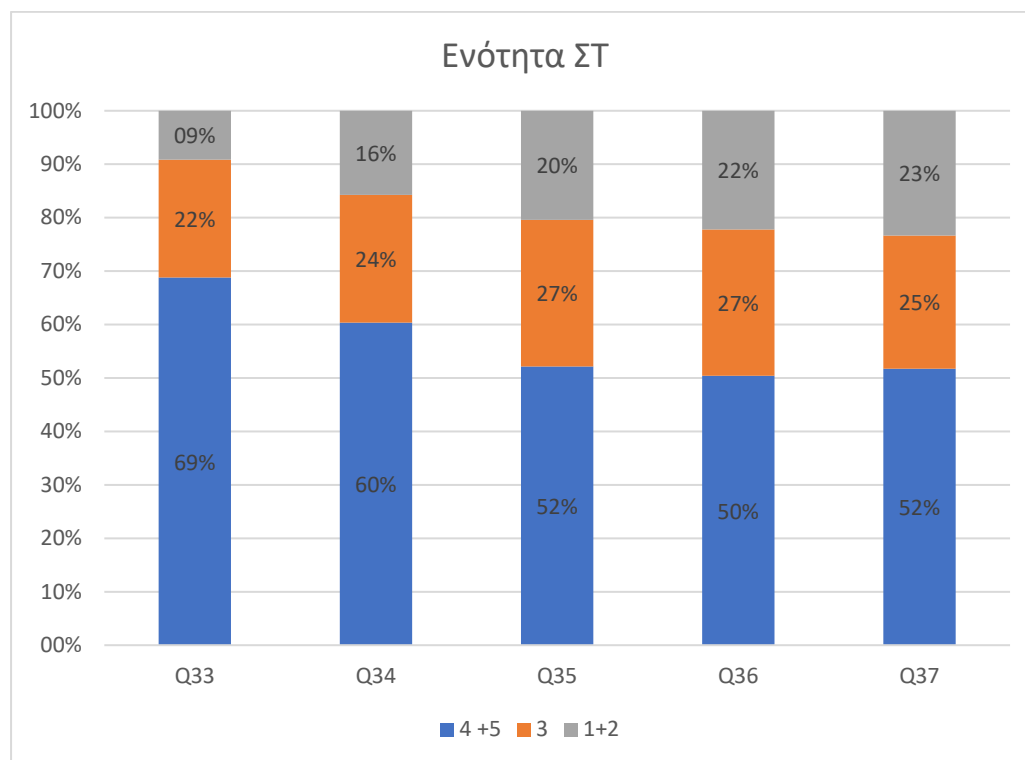
### Ενότητα Ε Εργαστήρια

Βαθμολογία	Q29	Q30	Q31	Q32
4 +5	53,6%	46,8%	46,2%	37,3%
3	25,0%	24,6%	30,2%	32,2%
1+2	21,4%	28,6%	23,6%	30,5%



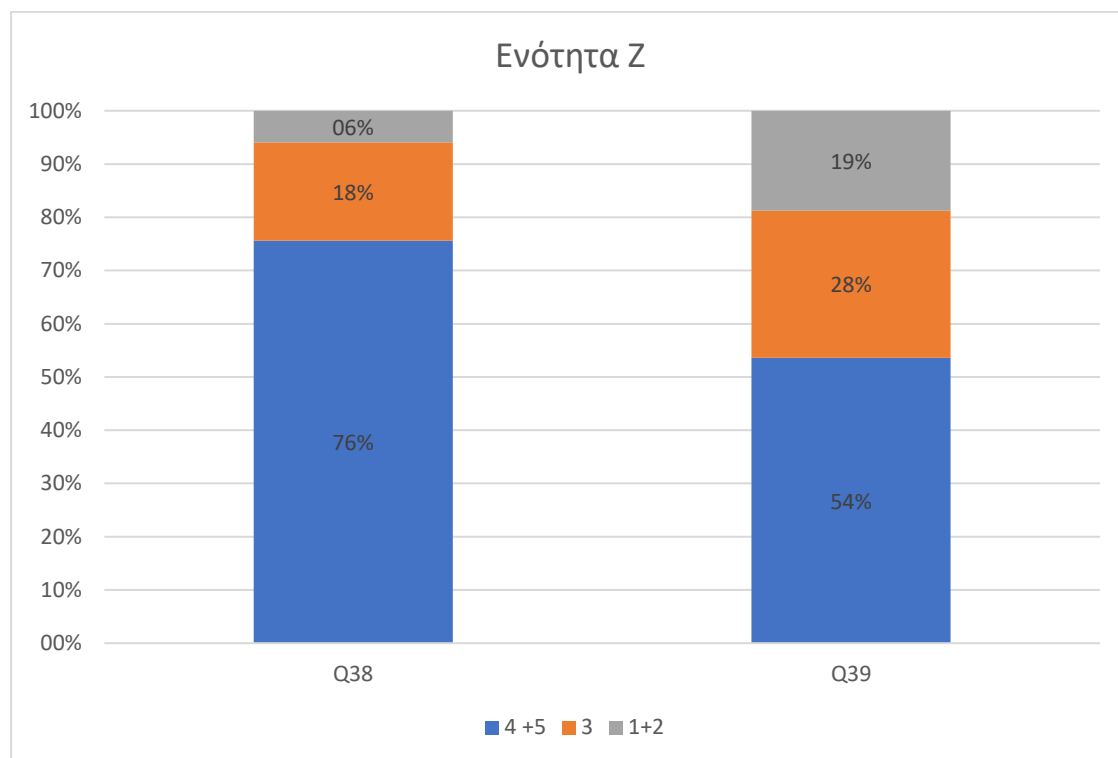
Ενότητα ΣΤ Εργασίες

Βαθμολογία	Q33	Q34	Q35	Q36	Q37
<b>4 +5</b>	68,8%	60,3%	52,1%	50,4%	51,7%
<b>3</b>	22,1%	23,9%	27,5%	27,3%	24,9%
<b>1+2</b>	9,1%	15,8%	20,4%	22,2%	23,3%



Ενότητα Z Εγώ ο/η φοιτητής/τρια

Βαθμολογία	Q38	Q39
4 +5	75,6%	53,6%
3	18,5%	27,7%
1+2	6,0%	18,7%



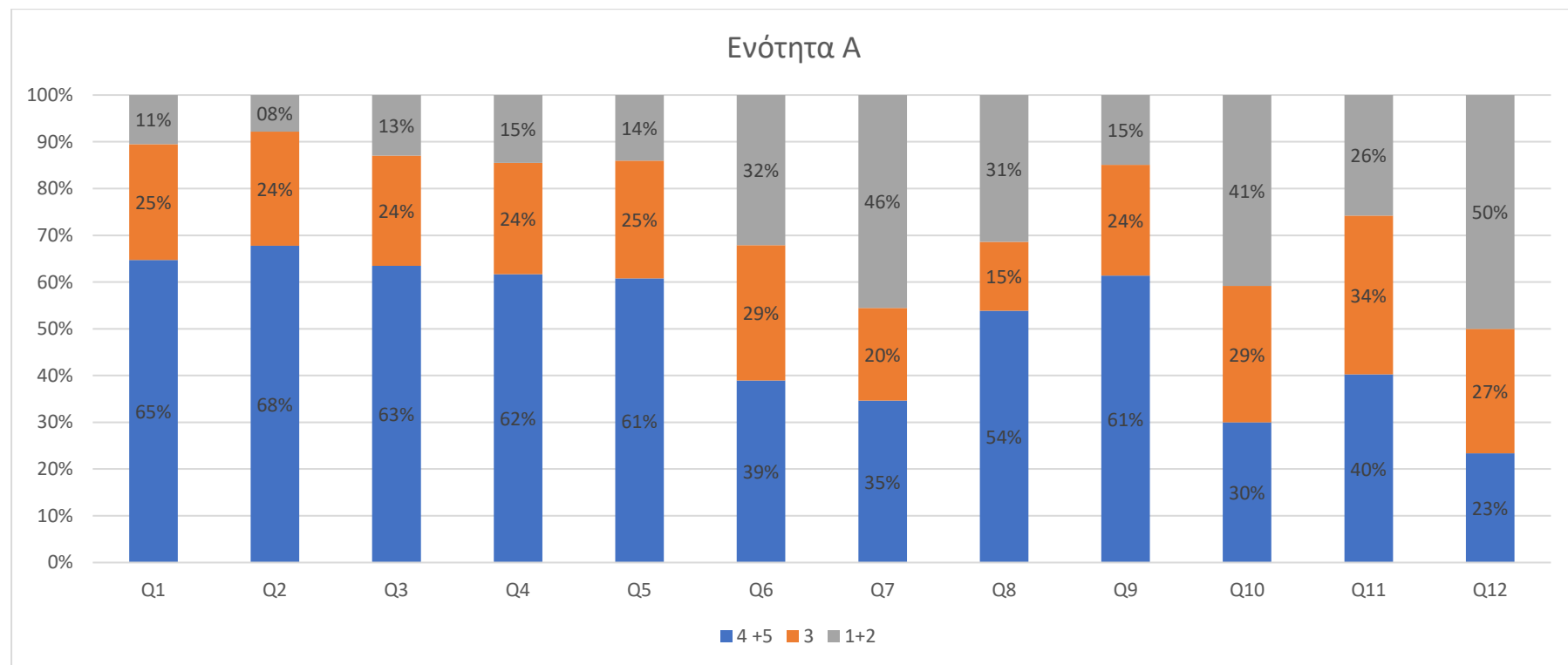
ΜΟΔΙΠ, Πανεπιστήμιο Πειραιώς

Τμήμα Βιομηχανικής Διοίκησης και Τεχνολογίας

Αναλύσεις αξιολογήσεων φοιτητών προπτυχιακών σπουδών ακ. έτους 2018-2019

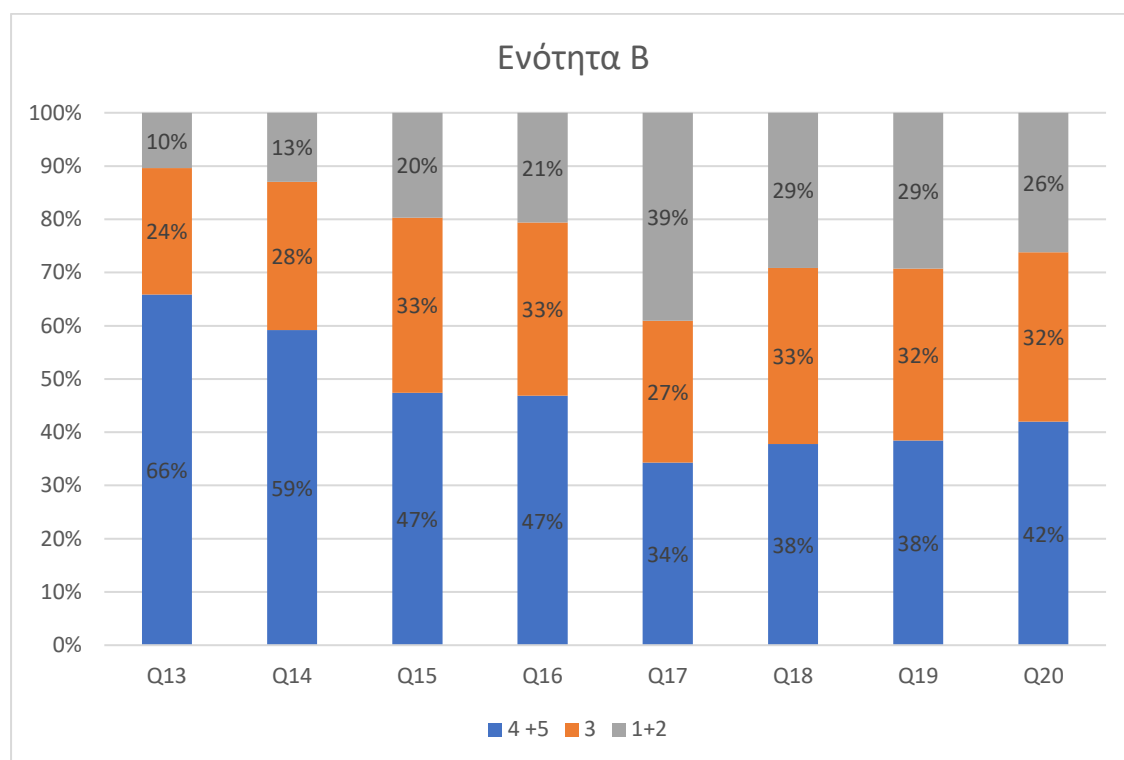
Ενότητα Α Το μάθημα

Βαθμολογία	Q1	Q2	Q3	Q4	Q5	Q6	Q7	Q8	Q9	Q10	Q11	Q12
<b>4 +5</b>	64,7%	67,8%	63,5%	61,7%	60,8%	38,9%	34,6%	53,9%	61,4%	30,0%	40,2%	23,4%
<b>3</b>	24,8%	24,4%	23,5%	23,8%	25,2%	28,9%	19,8%	14,7%	23,7%	29,1%	34,0%	26,6%
<b>1+2</b>	10,5%	7,8%	13,0%	14,5%	14,0%	32,1%	45,5%	31,4%	14,9%	40,8%	25,8%	50,0%



Ενότητα Β Μαθησιακά Αποτελέσματα

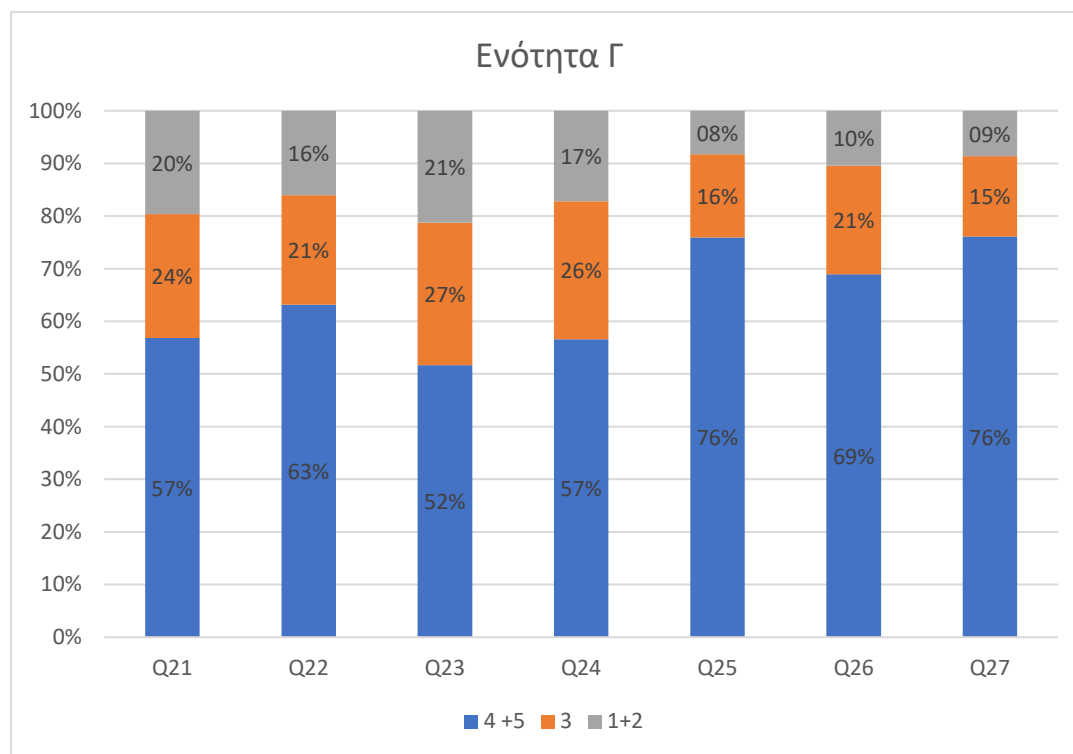
Βαθμολογία	Q13	Q14	Q15	Q16	Q17	Q18	Q19	Q20
<b>4 +5</b>	65,9%	59,2%	47,4%	46,9%	34,3%	37,8%	38,4%	42,0%
<b>3</b>	23,7%	27,9%	32,9%	32,5%	26,6%	33,1%	32,3%	31,8%
<b>1+2</b>	10,4%	13,0%	19,7%	20,6%	39,1%	29,1%	29,3%	26,2%





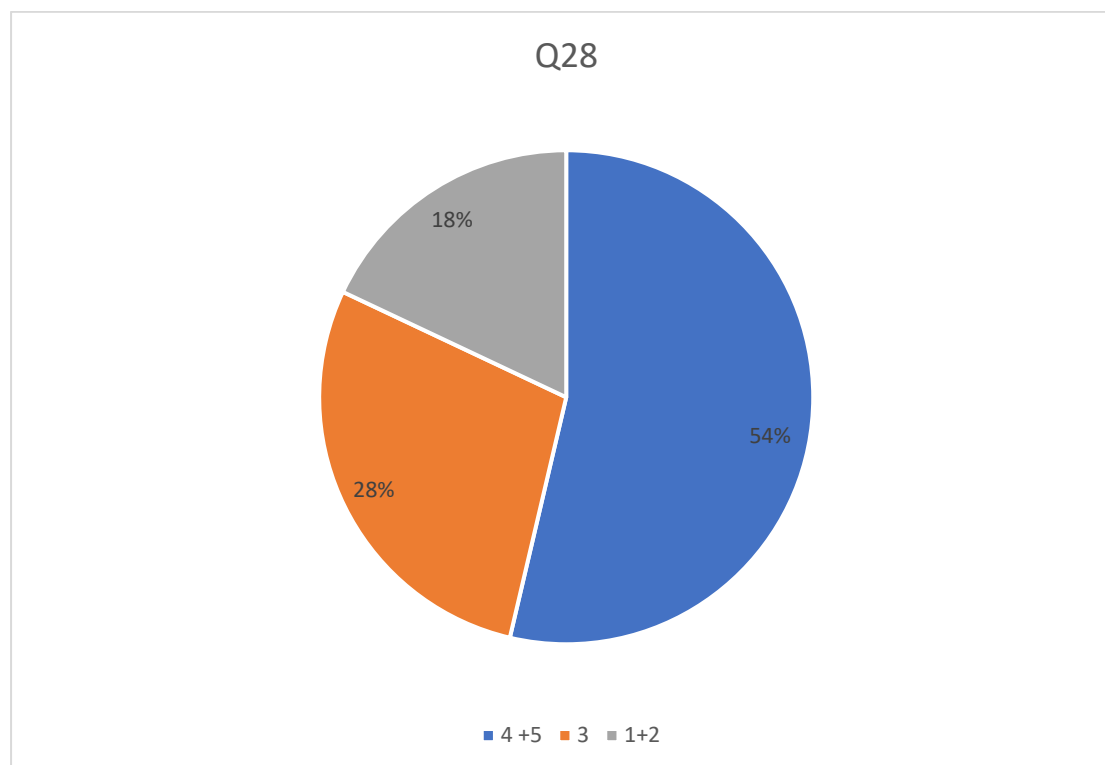
Ενότητα Γ Ο/η διδάσκων/ουσα

Βαθμολογία	Q21	Q22	Q23	Q24	Q25	Q26	Q27
<b>4 +5</b>	56,8%	63,2%	51,7%	56,6%	75,9%	69,0%	76,1%
<b>3</b>	23,5%	20,8%	27,1%	26,2%	15,8%	20,6%	15,3%
<b>1+2</b>	19,7%	16,0%	21,3%	17,2%	8,3%	10,4%	8,6%



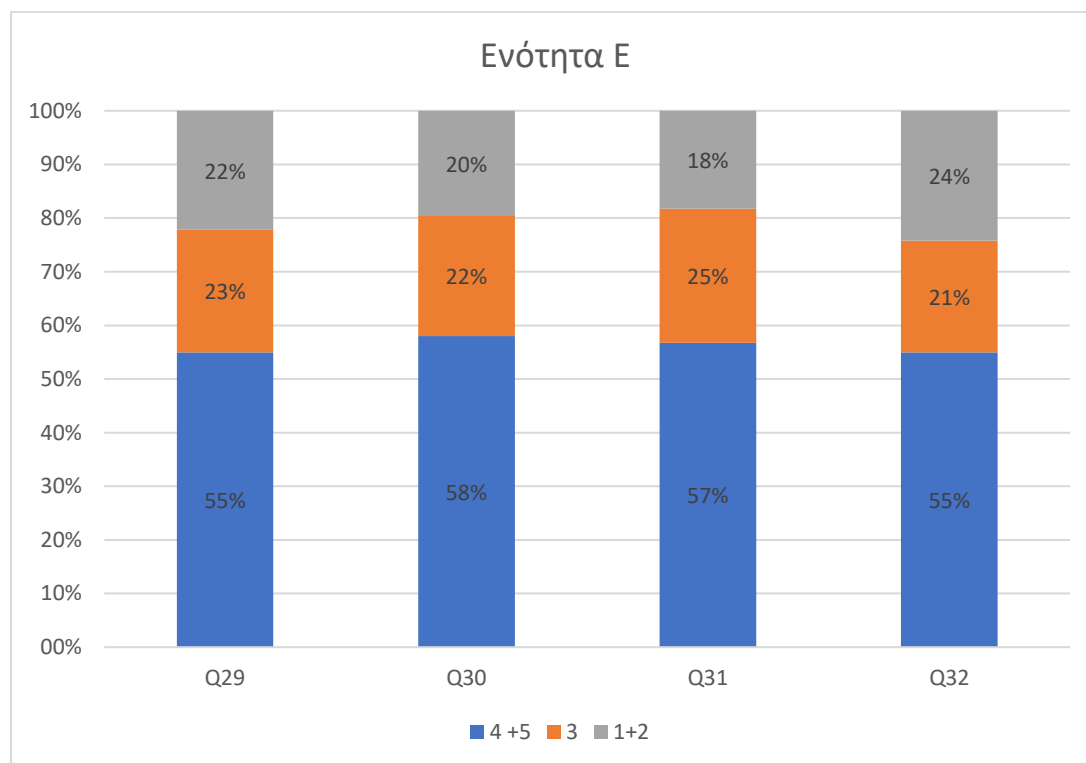
Ενότητα Δ Το επικουρικό προσωπικό

Βαθμολογία	Q28
4 +5	53,7%
3	28,3%
1+2	18,0%



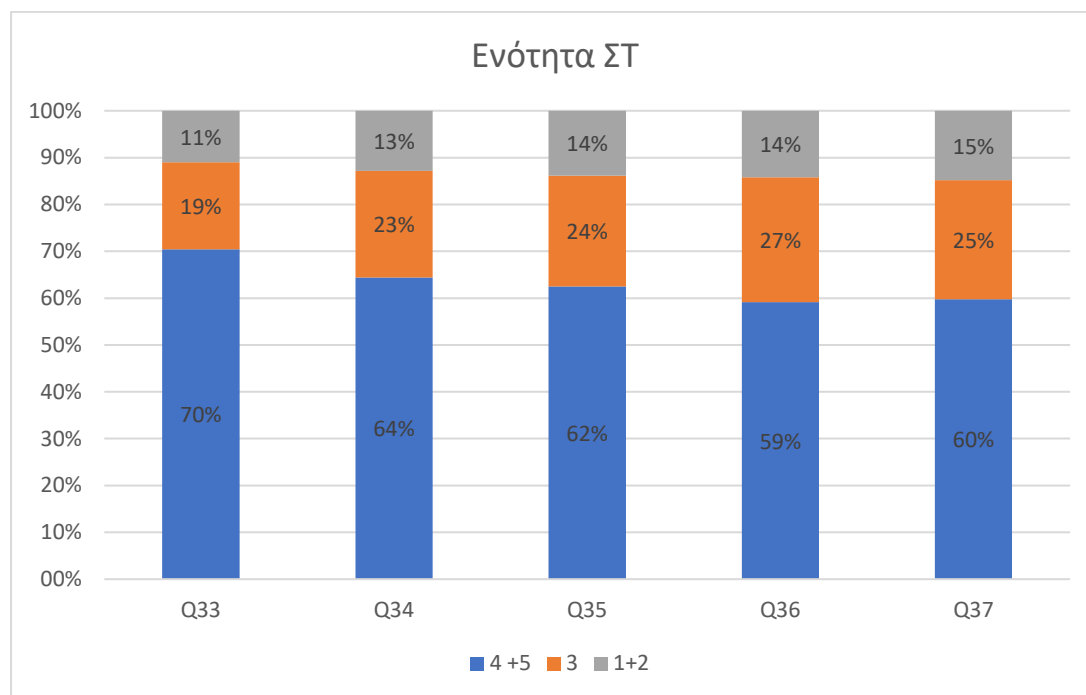
Ενότητα Ε Εργαστήρια

Βαθμολογία	Q29	Q30	Q31	Q32
<b>4 +5</b>	55,0%	58,0%	56,8%	54,9%
<b>3</b>	22,8%	22,4%	25,0%	20,8%
<b>1+2</b>	22,2%	19,6%	18,2%	24,2%



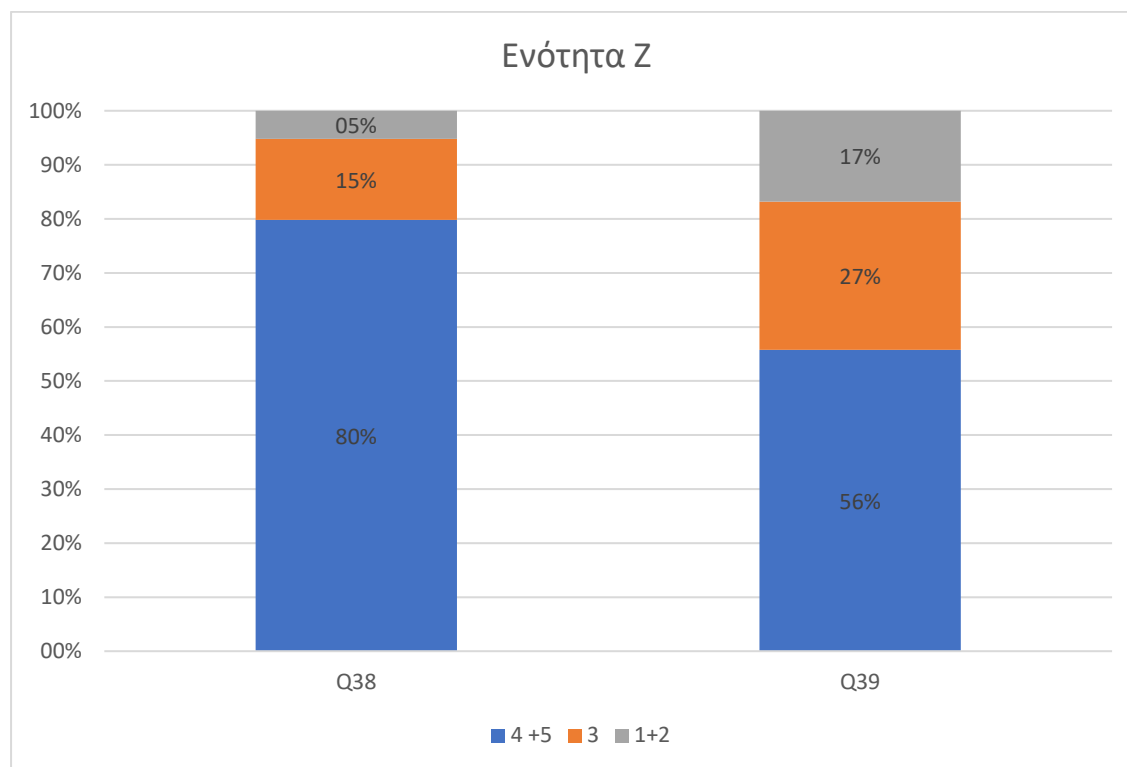
Ενότητα ΣΤ Εργασίες

Βαθμολογία	Q33	Q34	Q35	Q36	Q37
<b>4 +5</b>	70,4%	64,4%	62,5%	59,2%	59,7%
<b>3</b>	18,6%	22,7%	23,7%	26,7%	25,4%
<b>1+2</b>	11,0%	12,9%	13,8%	14,2%	14,8%



Ενότητα Z Εγώ ο/η φοιτητής/τρια

Βαθμολογία	Q38	Q39
4 +5	79,8%	55,7%
3	15,0%	27,4%
1+2	5,2%	16,8%



## Παράρτημα



Πανεπιστήμιο Πειραιώς —Ερωτηματολόγιο αξιολόγησης μαθήματος

Ακαδημαϊκό Έτος: \_\_\_\_\_

Τμήμα—Πρόγραμμα σπουδών \_\_\_\_\_

Τίτλος Μαθήματος: \_\_\_\_\_

Διδάσκων: \_\_\_\_\_ Εξάμηνο (μαθήματος): \_\_\_\_\_

### A. Το μάθημα

1. Οι στόχοι (αναμενόμενα μαθησιακά αποτελέσματα) του μαθήματος ήταν σαφείς
2. Η ύλη που καλύφθηκε ανταποκρινόταν στους στόχους του μαθήματος
3. Η ύλη που διδάχθηκε ήταν καλά οργανωμένη
4. Το υλικό (σύγγραμμα, διαφάνειες, σημειώσεις, ασκήσεις) βοήθησε στην κατανόηση του μαθήματος
5. Δόθηκε πλήθος παραδειγμάτων και επεξηγήσεων για την καλύτερη κατανόηση της ύλης
6. Οι πρόσθετες βιβλιογραφικές πηγές συνέβαλαν στην καλύτερη κατανόηση της ύλης
7. Χρησιμοποιήθηκαν συνδυαστικά διαφορετικές μορφές διδασκαλίας (διαλέξεις, φροντιστηριακά μαθήματα, εργαστήρια κλπ.)
8. Αξιοποιήθηκαν νέες τεχνολογίες (π.χ. e-class) για τη διδασκαλία του μαθήματος
9. Οι τρόποι αξιολόγησης της απόδοσής σας στο μάθημα ήταν σαφείς

### A1. Προσδιορίστε εάν το μάθημα παρουσιάζει δυσκολία σε σχέση με:

10. Προσπατούμενες γνώσεις
11. Ρυθμό μετάδοσης νέας γνώσης και νέων εννοιών
12. Φόρτο εργασίας

### B. Μαθησιακά αποτελέσματα.

13. Αποκτήσατε νέες γνώσεις
14. Κατανοήσατε το αντικείμενο του μαθήματος
15. Αποκτήσατε ικανότητα επίλυσης προβλημάτων
16. Αναπτύξατε την κριτική σας ικανότητα (αναλυτική, συνθετική σκέψη)
17. Ενισχύσατε την ικανότητα συνεργασίας
18. Οργανώσατε αποτελεσματικά τη μελέτη σας
19. Βελτιώσατε την ικανότητα αναζήτησης
20. Αποκτήσατε νέες δεξιότητες

### Γ. Ο/Η διδάσκων/ουσα

21. Ενεργητικό/ή ενδιαφέρον για το μάθημα
22. Ενθαρρύνει τη συμμετοχή στο μάθημα
23. Παρέχει ανατροφοδότηση και δίνει κατευθύνσεις σε σχέση με τον τρόπο μελέτης/μάθησης.
24. Βοηθά στην κατανόηση της συλλογιστικής και του τρόπου εξαγωγής συμπερασμάτων
25. Είναι πρόθυμος/η να επιλύσει απορίες
26. Είναι προσπός/ή
27. Είναι συνεπής στις υποχρεώσεις του/της (διαλέξεις, τήρηση ωρών υποδοχής φοιτητών, έγκαιρη βαθμολογία, κλπ).

### Δ. Επικοινωνιακό διδακτικό προσωπικό

28. Πώς κρίνετε τη συμβολή του στην καλύτερη κατανόηση του μαθήματος;

### E. Εργαστήρια (όπου έχει εφαρμογή)

29. Συνδέονται οι εργαστηριακές ασκήσεις με το περιεχόμενο του μαθήματος;
30. Είναι επαρκείς οι σημειώσεις ως προς τις εργαστηριακές ασκήσεις;
31. Εξηγούνται καλά οι βασικές αρχές των πειραμάτων/ασκήσεων;
32. Είναι επαρκής ο εξοπλισμός του εργαστηρίου;

### ΣΤ. Εργασίες, Απαντήστε εφόσον πραγματοποιήθηκαν

33. Η θεματολογία των εργασιών ήταν σχετική με το περιεχόμενο του μαθήματος
34. Οι εργασίες βοήθησαν στην απόκτηση ολοκληρωμένης γνώσης για το μάθημα
35. Οι απαιτήσεις περιεχομένου των εργασιών περιγράφηκαν με σαφήνεια
36. Τα κριτήρια αξιολόγησης των εργασιών περιγράφηκαν με σαφήνεια
37. Οι κατευθύνσεις που δόθηκαν για την εκπόνηση των εργασιών ήταν επαρκείς

### Z. Εγώ ο/η φοιτητής/τρια

38. Παρακολουθώ τακτικά τις διαλέξεις
39. Ανταποκρίνομαι συστηματικά στις γραπτές εργασίες/ασκήσεις

	Κιθόλου	Λίγο	Αρκετά	Πολύ	Πάρα πολύ
	1	2	3	4	5
1. Οι στόχοι (αναμενόμενα μαθησιακά αποτελέσματα) του μαθήματος ήταν σαφείς	<input type="radio"/>	<input type="radio"/>	<input type="radio"/>	<input type="radio"/>	<input type="radio"/>
2. Η ύλη που καλύφθηκε ανταποκρινόταν στους στόχους του μαθήματος	<input type="radio"/>	<input type="radio"/>	<input type="radio"/>	<input type="radio"/>	<input type="radio"/>
3. Η ύλη που διδάχθηκε ήταν καλά οργανωμένη	<input type="radio"/>	<input type="radio"/>	<input type="radio"/>	<input type="radio"/>	<input type="radio"/>
4. Το υλικό (σύγγραμμα, διαφάνειες, σημειώσεις, ασκήσεις) βοήθησε στην κατανόηση του μαθήματος	<input type="radio"/>	<input type="radio"/>	<input type="radio"/>	<input type="radio"/>	<input type="radio"/>
5. Δόθηκε πλήθος παραδειγμάτων και επεξηγήσεων για την καλύτερη κατανόηση της ύλης	<input type="radio"/>	<input type="radio"/>	<input type="radio"/>	<input type="radio"/>	<input type="radio"/>
6. Οι πρόσθετες βιβλιογραφικές πηγές συνέβαλαν στην καλύτερη κατανόηση της ύλης	<input type="radio"/>	<input type="radio"/>	<input type="radio"/>	<input type="radio"/>	<input type="radio"/>
7. Χρησιμοποιήθηκαν συνδυαστικά διαφορετικές μορφές διδασκαλίας (διαλέξεις, φροντιστηριακά μαθήματα, εργαστήρια κλπ.)	<input type="radio"/>	<input type="radio"/>	<input type="radio"/>	<input type="radio"/>	<input type="radio"/>
8. Αξιοποιήθηκαν νέες τεχνολογίες (π.χ. e-class) για τη διδασκαλία του μαθήματος	<input type="radio"/>	<input type="radio"/>	<input type="radio"/>	<input type="radio"/>	<input type="radio"/>
9. Οι τρόποι αξιολόγησης της απόδοσής σας στο μάθημα ήταν σαφείς	<input type="radio"/>	<input type="radio"/>	<input type="radio"/>	<input type="radio"/>	<input type="radio"/>
10. Προσπατούμενες γνώσεις	<input type="radio"/>	<input type="radio"/>	<input type="radio"/>	<input type="radio"/>	<input type="radio"/>
11. Ρυθμό μετάδοσης νέας γνώσης και νέων εννοιών	<input type="radio"/>	<input type="radio"/>	<input type="radio"/>	<input type="radio"/>	<input type="radio"/>
12. Φόρτο εργασίας	<input type="radio"/>	<input type="radio"/>	<input type="radio"/>	<input type="radio"/>	<input type="radio"/>
13. Αποκτήσατε νέες γνώσεις	<input type="radio"/>	<input type="radio"/>	<input type="radio"/>	<input type="radio"/>	<input type="radio"/>
14. Κατανοήσατε το αντικείμενο του μαθήματος	<input type="radio"/>	<input type="radio"/>	<input type="radio"/>	<input type="radio"/>	<input type="radio"/>
15. Αποκτήσατε ικανότητα επίλυσης προβλημάτων	<input type="radio"/>	<input type="radio"/>	<input type="radio"/>	<input type="radio"/>	<input type="radio"/>
16. Αναπτύξατε την κριτική σας ικανότητα (αναλυτική, συνθετική σκέψη)	<input type="radio"/>	<input type="radio"/>	<input type="radio"/>	<input type="radio"/>	<input type="radio"/>
17. Ενισχύσατε την ικανότητα συνεργασίας	<input type="radio"/>	<input type="radio"/>	<input type="radio"/>	<input type="radio"/>	<input type="radio"/>
18. Οργανώσατε αποτελεσματικά τη μελέτη σας	<input type="radio"/>	<input type="radio"/>	<input type="radio"/>	<input type="radio"/>	<input type="radio"/>
19. Βελτιώσατε την ικανότητα αναζήτησης	<input type="radio"/>	<input type="radio"/>	<input type="radio"/>	<input type="radio"/>	<input type="radio"/>
20. Αποκτήσατε νέες δεξιότητες	<input type="radio"/>	<input type="radio"/>	<input type="radio"/>	<input type="radio"/>	<input type="radio"/>
21. Ενεργητικό/ή ενδιαφέρον για το μάθημα	<input type="radio"/>	<input type="radio"/>	<input type="radio"/>	<input type="radio"/>	<input type="radio"/>
22. Ενθαρρύνει τη συμμετοχή στο μάθημα	<input type="radio"/>	<input type="radio"/>	<input type="radio"/>	<input type="radio"/>	<input type="radio"/>
23. Παρέχει ανατροφοδότηση και δίνει κατευθύνσεις σε σχέση με τον τρόπο μελέτης/μάθησης.	<input type="radio"/>	<input type="radio"/>	<input type="radio"/>	<input type="radio"/>	<input type="radio"/>
24. Βοηθά στην κατανόηση της συλλογιστικής και του τρόπου εξαγωγής συμπερασμάτων	<input type="radio"/>	<input type="radio"/>	<input type="radio"/>	<input type="radio"/>	<input type="radio"/>
25. Είναι πρόθυμος/η να επιλύσει απορίες	<input type="radio"/>	<input type="radio"/>	<input type="radio"/>	<input type="radio"/>	<input type="radio"/>
26. Είναι προσπός/ή	<input type="radio"/>	<input type="radio"/>	<input type="radio"/>	<input type="radio"/>	<input type="radio"/>
27. Είναι συνεπής στις υποχρεώσεις του/της (διαλέξεις, τήρηση ωρών υποδοχής φοιτητών, έγκαιρη βαθμολογία, κλπ).	<input type="radio"/>	<input type="radio"/>	<input type="radio"/>	<input type="radio"/>	<input type="radio"/>
28. Πώς κρίνετε τη συμβολή του στην καλύτερη κατανόηση του μαθήματος;	<input type="radio"/>	<input type="radio"/>	<input type="radio"/>	<input type="radio"/>	<input type="radio"/>
29. Συνδέονται οι εργαστηριακές ασκήσεις με το περιεχόμενο του μαθήματος;	<input type="radio"/>	<input type="radio"/>	<input type="radio"/>	<input type="radio"/>	<input type="radio"/>
30. Είναι επαρκείς οι σημειώσεις ως προς τις εργαστηριακές ασκήσεις;	<input type="radio"/>	<input type="radio"/>	<input type="radio"/>	<input type="radio"/>	<input type="radio"/>
31. Εξηγούνται καλά οι βασικές αρχές των πειραμάτων/ασκήσεων;	<input type="radio"/>	<input type="radio"/>	<input type="radio"/>	<input type="radio"/>	<input type="radio"/>
32. Είναι επαρκής ο εξοπλισμός του εργαστηρίου;	<input type="radio"/>	<input type="radio"/>	<input type="radio"/>	<input type="radio"/>	<input type="radio"/>
33. Η θεματολογία των εργασιών ήταν σχετική με το περιεχόμενο του μαθήματος	<input type="radio"/>	<input type="radio"/>	<input type="radio"/>	<input type="radio"/>	<input type="radio"/>
34. Οι εργασίες βοήθησαν στην απόκτηση ολοκληρωμένης γνώσης για το μάθημα	<input type="radio"/>	<input type="radio"/>	<input type="radio"/>	<input type="radio"/>	<input type="radio"/>
35. Οι απαιτήσεις περιεχομένου των εργασιών περιγράφηκαν με σαφήνεια	<input type="radio"/>	<input type="radio"/>	<input type="radio"/>	<input type="radio"/>	<input type="radio"/>
36. Τα κριτήρια αξιολόγησης των εργασιών περιγράφηκαν με σαφήνεια	<input type="radio"/>	<input type="radio"/>	<input type="radio"/>	<input type="radio"/>	<input type="radio"/>
37. Οι κατευθύνσεις που δόθηκαν για την εκπόνηση των εργασιών ήταν επαρκείς	<input type="radio"/>	<input type="radio"/>	<input type="radio"/>	<input type="radio"/>	<input type="radio"/>
38. Παρακολουθώ τακτικά τις διαλέξεις	<input type="radio"/>	<input type="radio"/>	<input type="radio"/>	<input type="radio"/>	<input type="radio"/>
39. Ανταποκρίνομαι συστηματικά στις γραπτές εργασίες/ασκήσεις	<input type="radio"/>	<input type="radio"/>	<input type="radio"/>	<input type="radio"/>	<input type="radio"/>

